

NIKKEN



TOOL HUB

PRODUKTKATALOG



The Spirit of Innovation



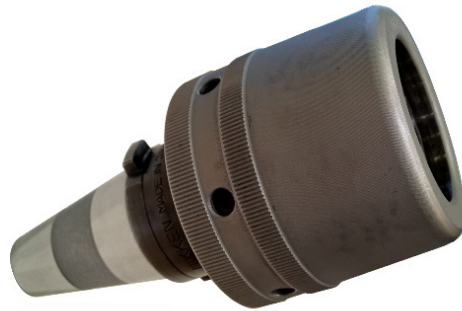
NIKKEN

Das Unternehmen

NIKKEN Kosakusho Limited wurde 1958 in Osaka, Japan gegründet. Heute hat NIKKEN Geschäftsaktivitäten auf drei Kontinenten und Büros in über 70 Ländern. In Europa arbeiten für NIKKEN rund 100 und global über 700 Mitarbeiter, die das Herz des Unternehmens bilden und die einzigartigen Standards in Qualität und Leistung der Produkte wahren. Die Produktpalette umfasst mehr als 15.000 Artikel.

NIKKEN's marktführende Lösungen beinhalten:

- Hochpräzise Werkzeughalter
- Modulares Ausbohrsystem
- Werkzeugvoreinstellgeräte
- Leistungsfähige CNC-Rundtische
- Lösungen zur Spindeloptimierung



Das grosse Angebot an hochpräzisen und langlebigen Lösungen wird in anspruchsvollen Fertigungsumgebungen in den Bereichen Luft- und Raumfahrt, Medizintechnik, Öl- und Gasindustrie, Automotive, Energietechnik sowie im Werkzeug- und Formenbau eingesetzt.

NIKKEN Kosakusho ist ständig bestrebt, ihre Technologien durch Forschung und Entwicklung, Innovation und Branchenkenntnis zu verbessern, um sicherzustellen, dass Ihre Kunden in ihren anspruchsvollen Marktsektoren noch konkurrenzfähiger und erfolgreicher werden.

NIKKEN Kosakusho Europe, mit Sitz nahe Sheffield (UK), ist eine Tochtergesellschaft der NIKKEN Kosakusho Works LTD in Japan, mit der Hauptverantwortung, den Import und die Verteilung der kompletten NIKKEN Produktpalette in Europa zu gewährleisten. NIKKEN betreibt ein branchenführendes Forschungs- und Entwicklungszentrum, das NIKKEN Innovation Centre Europe (NiCe), welches im Herzen der fortschrittlichen Fertigung in Rotherham (UK) angesiedelt ist.

NIKKEN'S BEKENNTNIS ZUR NACHHALTIGKEIT

NIKKEN hat sich von Anfang an einer nachhaltigen Entwicklung verschrieben. Letztendlich ist das Ziel, die Umweltauswirkungen zu minimieren, indem sichergestellt wird, dass jede NIKKEN Lösung und jedes Produkt eine ultimative Langlebigkeit, Leistung und Beständigkeit bietet.

Spindelanschlüsse

HSK - ISO 12164-1/DIN69893 1/10

HSK Form A

- Gleichzeitiger Bund und Kegelkontakt
- Mitnehmernuten am Kegel



HSK Form E

- Symmetrische Bauform ohne Mitnehmernuten
- Ausgelegt für hohe Drehzahlen



IT - ISO DIN 69871

- Sehr verbreitet in Europa
- Benötigt Anzugsbolzen
- Bezeichnung IT, DV oder SK
- NIKKEN Bezeichnung mit Bundkontakt NIT/ MIT



BT - JIS B 6339

- Benötigt Anzugsbolzen
- Bezeichnung BT
- NIKKEN Bezeichnung mit Bundkontakt NBT/ MBT



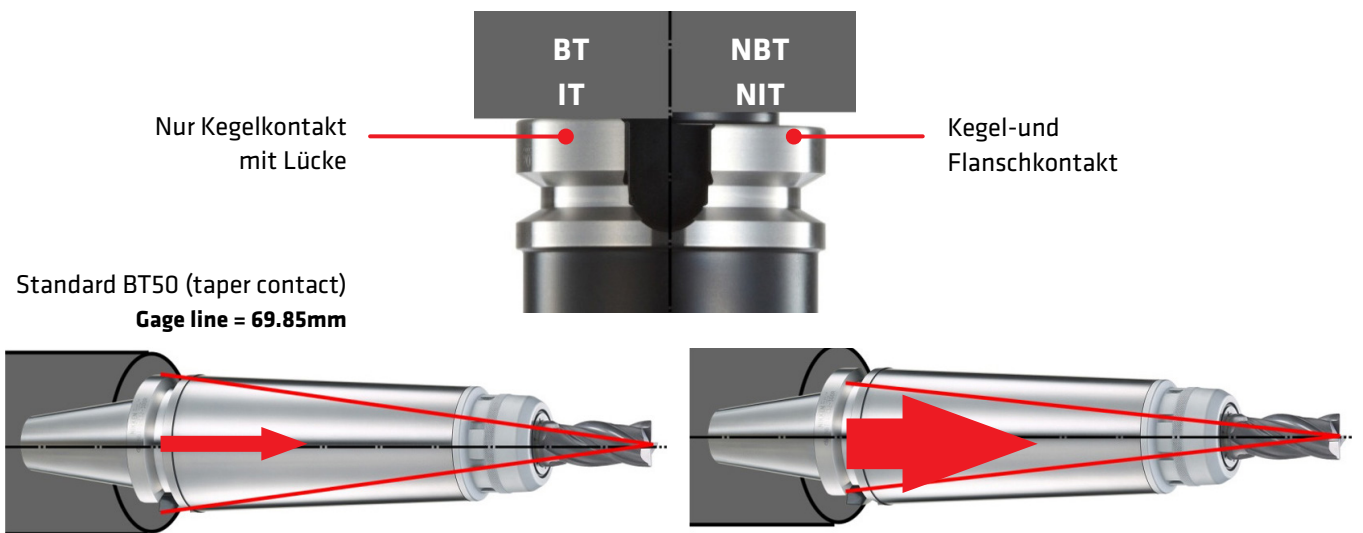
POLYGON - ISO/DIS 26623

- Polygonschaftkegel
- Gleichzeitiger Bund und Kegelkontakt
- Orientierungs Nute

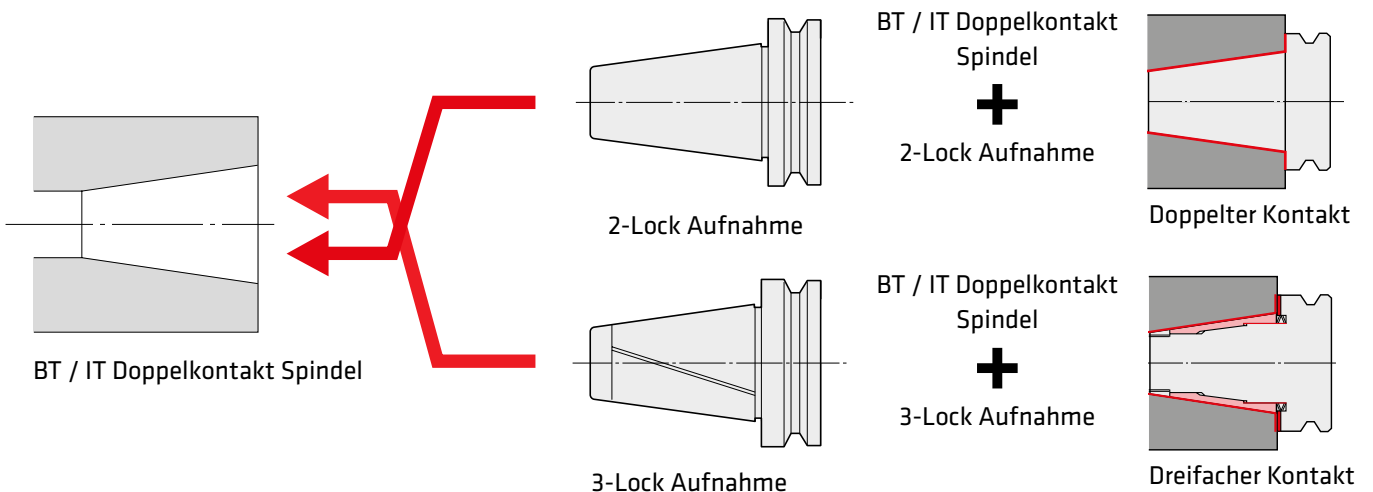


ÜBERSICHT DER HÄUFIGSTEN SCHNITTSTELLEN

Flansch Durchmesser	HSK (DIN)	IT/SK (DIN)	IT/SK (DIN) 2-Lock /BIG+	IT/SK (DIN) 3-Lock	BT (JIS)	BT 2-Lock/ BIG+	BT 3-Lock	Polygonschaft
25mm	HSK25	-	-	-	-	-	-	-
32mm	HSK32	-	-	-	-	-	-	C3
40mm	HSK40	-	-	-	-	-	-	C4
46mm	-	-	-	-	BT30	NBT30	-	-
50mm	HSK50	-	-	-	-	-	-	C5
63mm	HSK63	IT40	NIT40	MIT40	BT40	NBT40	MBT40	C6
100mm	HSK100	IT50	NIT50	MIT50	BT50	NBT50	MBT50	C10



Die übliche Bezeichnung in der Maschinenindustrie für diese Option an der Spindel wird oft „BIG+“ oder „Dual Contact“ genannt. NIKKEN's voll kompatible Produkte und Lösungen basieren auf unseren 2-LOCK (NBT/NIT) und 3-LOCK (MBT/MIT) Steilkegelaufnahmen. Die 2-Lock Aufnahmen können auch in konventionellen Spindel eingesetzt werden. 3-Lock Aufnahmen benötigen zwingend eine BIG+ oder Dual Contact Spindel.



Systemübersicht

System	Slim Chuck	High Speed Slim Chuck	Mini Mini Chuck	Major Dream Holder
Kurzform	SK	SK-P	MMC	MD
Systemeigenschaften und Zubehör	Seite 8 - 15	Seite 8 - 15	Seite 16 - 17	Seite 18

Die Tabelle verweist zu den jeweiligen Seitenzahlen.



	Schnittstelle				
HSK DIN 69893 Form A	HSK40A	28 - 29	30 - 31		
	HSK63A	28 - 29	30 - 31	32 - 33	32 - 33
	HSK100A	28 - 29	32 - 33	32 - 33	32 - 33
HSK DIN 69893 Form E	HSK25E		30 - 31		
	HSK32E		30 - 31		
	HSK40E		30 - 31		
IT Steilkegelschaft DIN 69871	IT40	40 - 41		40 - 41	
	IT50	40 - 41		40 - 41	
	NIT40	40 - 41		40 - 41	
	NIT50	40 - 41		40 - 41	
BT JIS B6339 MAS 403	BT30	48 - 49	50 - 51	52 - 53	52 - 53
	BT40	48 - 49	50 - 51	52 - 53	52 - 53
	BT50	48 - 49	50 - 51	52 - 53	52 - 53
	NBT30	48 - 49	50 - 51		
	NBT40	48 - 49	50 - 51		
	NBT50	48 - 49	50 - 51		
Polygonschaft Polygoner Hohlkegel Schaft ISO 26223-1	C4	62 - 63			
	C6	62 - 63			62 - 65
	C8	62 - 63			
Zylinderschaft (Multi-Lock Verlängerung)	K20			64 - 65	
	K22				
	K25				
	K32			64 - 65	
	K42				

Zubehör	66 - 69
Spindelanschlüsse	70 - 71
ISO Index	72

**Multi-Lock
Milling Chuck**

C

**Seite
19 - 24**



**High Speed
Multi-Lock Milling Chuck**

C-G

**Seite
19 - 24**



**Zero Fit
Slim Chuck**

SZF

**Seite
25 - 27**



**Zero Fit
Multi-Lock Milling Chuck**

CZF

**Seite
25 - 27**



Gartenlauben

FMH

**Seite
38, 46, 60 - 61**



34 - 35
34 - 35

34 - 35
34 - 35
34 - 35

36 - 37
36 - 37
36 - 37

36 - 37
36 - 37

38
38

42 - 43
42 - 43

34 - 35

44 - 45
44 - 45

44 - 45
44 - 45

46
46

54 - 55
54 - 55
54 - 55
54 - 55
54 - 55
54 - 55

56 - 57
56 - 57
56 - 57
56 - 57
56 - 57
56 - 57

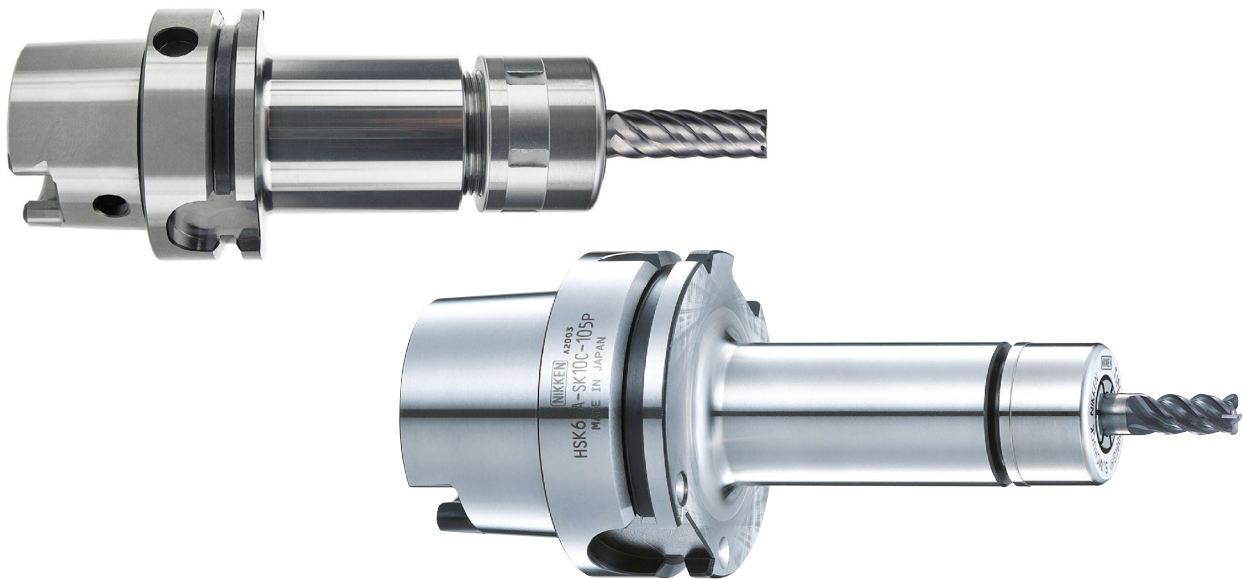
58 - 59
58 - 59
58 - 59

60 - 61
60 - 61
60 - 61

60 - 61
60 - 61
60 - 61

64 - 65
64 - 65

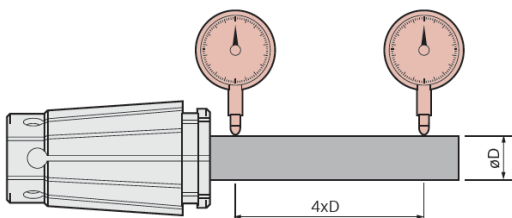
Das Slim Chuck beinhaltet NIKKEN's exklusive TiN (Titanitrid) Lagerscheibentechnologie. Diese erlaubt eine verbesserte Spannung des Werkzeuges mit sehr hoher Rundlaufgenauigkeit.



EIGENSCHAFTEN

- Schlanker und kompakter Körper und Spannmutter
- 8° Spannzange mit Plananlage in der Spannmutter
- Übertreffende Spannkraft
- Patentierte einzigartige TiN Lagerscheibe
- Einfach, kompakt und vielseitig
- Jet & Izk verfügbar
- Spannbereich: $\varnothing 0.7-25.4\text{mm}$

RUNDLAUF DER SPANNZANGE (SK)



Spannzangentyp	Max. Rundlauf	
	An der Spannzange	Bei 4xD
Standard	1 μ	5 μ
P	1 μ	3 μ
A/AC	1 μ	3 μ

Standard = universell
 P = Präzisions-Spannzange
 A = Präzisions-Spannzange ohne Spannbereich / mind. h8 Schaft
 AC = Präzisions-Spannzange ohne Spannbereich / mind. h8 Schaft / metallisch dichtend

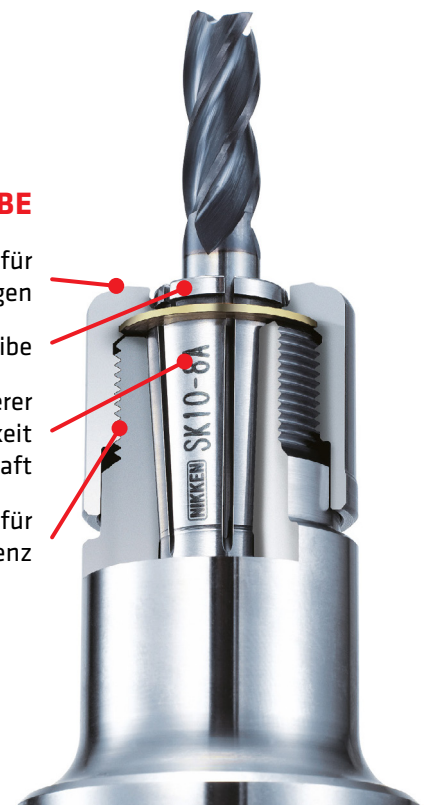
TiN LAGERSCHEIBE

Einfaches und kompaktes Design für Hochgeschwindigkeits-Anwendungen

TiN Lagerscheibe

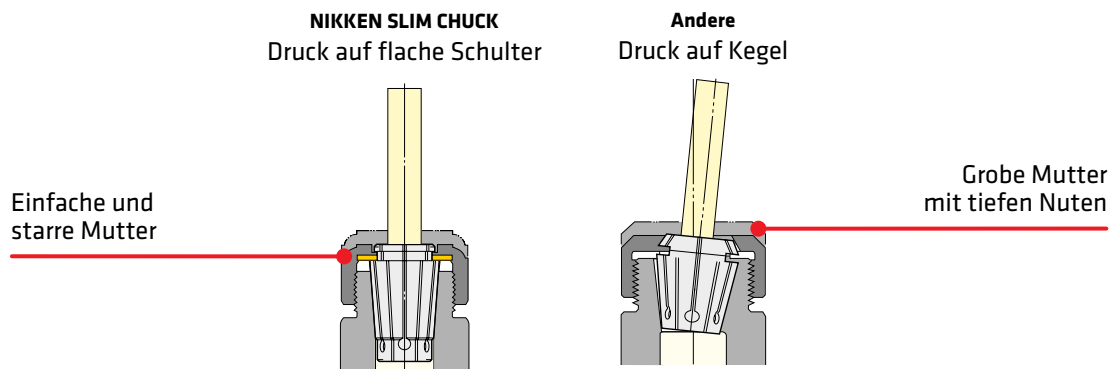
8° Spannzange mit höherer Steifigkeit für bessere Genauigkeit und höhere force Spannkraft

Spezielle Beschichtung für hohe Effizienz



Standard Slim Chuck / High Speed Slim Chuck-P

Grösse	∅ Aussenkontur	∅ Spannbereich
SK6	19.5	0.7-6.0
SK10	27.5	1.75-10.0
SK16	40	2.75-16.0
SK20	48.5	3.5-20.0

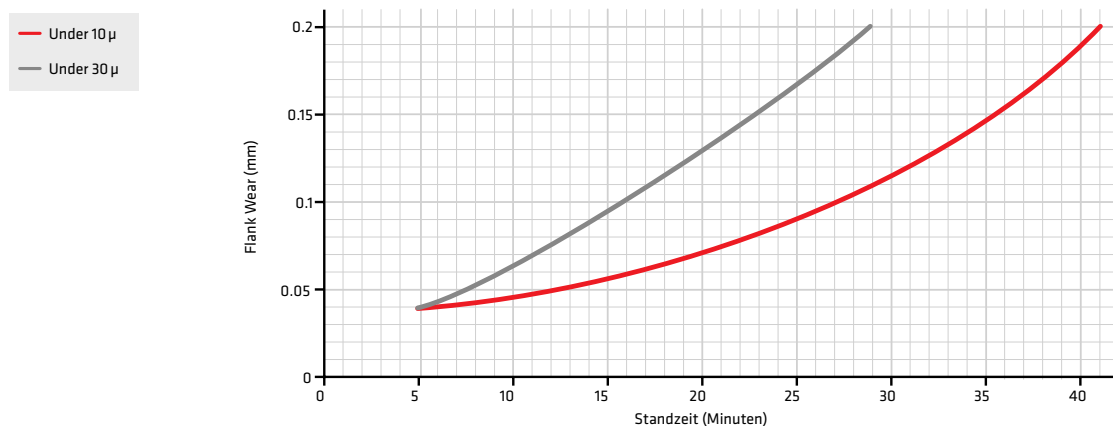


- Hohe Wiederholgenauigkeit durch flaches drücken
- Hohe Spannkraft durch den 8°-Kegel

- Schlechte Rundlauf-Wiederholgenauigkeit durch drücken und verdrehen auf den oberen Kegel
- Geringe Spannkraft durch den 12°-/ 16°-Kegel

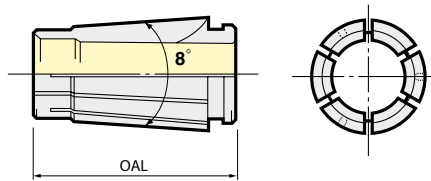
RUNDLAUF VS. ABNUTZUNG (+30% STANDZEIT)

Das untere Diagramm zeigt die Abhängigkeit der Standzeit zu verändertem Rundlauf. Um das zu verdeutlichen wurde unser Zero Fit Slim Chuck beim Profilfräsen von Titan (Ti6Al-4V) eingesetzt und der Rundlauf gezielt verändert.

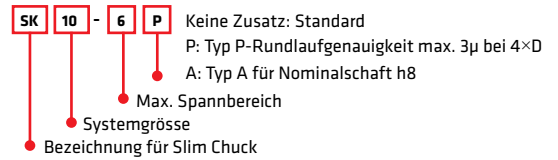


SKT-P - konisches Design
(nur in Verbindung mit 2-Lock oder 3-Lock)

SLIM CHUCK SPANNZANGEN



Aufbau der Bezeichnung

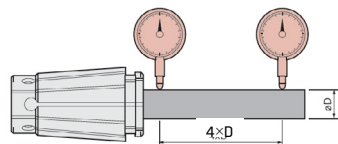


Bezeichnung	Spannereich
SK6-0.8	0.7-0.8
SK6-1	0.9-1.0
SK6-1.25	1.15-1.25
SK6-1.5	1.3-1.5
SK6-1.75	1.55-1.75
SK6-2	1.8-2.0
SK6-2.25	2.05-2.25
SK6-2.5	2.3-2.5
SK6-2.75	2.55-2.75
SK6-3	2.8-3.0
SK6-3.5	3.0-3.5
SK6-4	3.5-4.0
SK6-4.5	4.0-4.5
SK6-5	4.5-5.0
SK6-5.5	5.0-5.5
SK6-6	5.5-6.0
SK10-1	0.9-1.0
SK10-1.25	1.15-1.25
SK10-1.5	1.3-1.5
SK10-1.75	1.55-1.75
SK10-2	1.75-2.0
SK10-2.25	2.0-2.25
SK10-2.5	2.25-2.5
SK10-2.75	2.5-2.75
SK10-3	2.75-3.0
SK10-3.5	3.0-3.5
SK10-4	3.5-4.0
SK10-4.5	4.0-4.5
SK10-5	4.5-5.0
SK10-5.5	5.0-5.5
SK10-6	5.5-6.0
SK10-6.5	6.0-6.5
SK10-7	6.5-7.0
SK10-7.5	7.0-7.5
SK10-8	7.5-8.0
SK10-8.5	8.0-8.5
SK10-9	8.5-9.0
SK10-9.5	9.0-9.5
SK10-10	9.5-10.0

Bezeichnung	Spannereich
SK16-3	2.75-3.0
SK16-3.5	3.0-3.5
SK16-4	3.5-4.0
SK16-4.5	4.0-4.5
SK16-5	4.5-5.0
SK16-5.5	5.0-5.5
SK16-6	5.5-6.0
SK16-6.5	6.0-6.5
SK16-7	6.5-7.0
SK16-7.5	7.0-7.5
SK16-8	7.5-8.0
SK16-8.5	8.0-8.5
SK16-9	8.5-9.0
SK16-9.5	9.0-9.5
SK16-10	9.5-10.0
SK16-10.5	10.0-10.5
SK16-11	10.5-11.0
SK16-11.5	11.0-11.5
SK16-12	11.5-12.0
SK16-12.5	12.0-12.5
SK16-13	12.5-13.0
SK16-13.5	13.0-13.5
SK16-14	13.5-14.0
SK16-14.5	14.0-14.5
SK16-15	14.5-15.0
SK16-15.5	15.0-15.5
SK16-16	15.5-16.0

Bezeichnung	Spannereich
SK20-4	3.5-4.0
SK20-4.5	4.0-4.5
SK20-5	4.5-5.0
SK20-5.5	5.0-5.5
SK20-6	5.5-6.0
SK20-6.5	6.0-6.5
SK20-7	6.5-7.0
SK20-7.5	7.0-7.5
SK20-8	7.5-8.0
SK20-8.5	8.0-8.5
SK20-9	8.5-9.0
SK20-9.5	9.0-9.5
SK20-10	9.5-10.0
SK20-10.5	10.0-10.5
SK20-11	10.5-11.0
SK20-11.5	11.0-11.5
SK20-12	11.5-12.0
SK20-12.5	12.0-12.5
SK20-13	12.5-13.0
SK20-13.5	13.0-13.5
SK20-14	13.5-14.0
SK20-14.5	14.0-14.5
SK20-15	14.5-15.0
SK20-15.5	15.0-15.5
SK20-16	15.5-16.0
SK20-16.5	16.0-16.5
SK20-17	16.5-17.0
SK20-17.5	17.0-17.5
SK20-18	17.5-18.0
SK20-18.5	18.0-18.5
SK20-19	18.5-19.0
SK20-19.5	19.0-19.5
SK20-20	19.5-20.0

SK6 OAL = 25
 SK10 OAL = 30.5
 SK16 OAL = 45
 SK20 OAL = 54.2



Spannzangentyp	Max. Rundlauf	
	An der Spannzange	Bei 4×D
Standard	1 µ	5 µ
P	1 µ	3 µ
A/AC	1 µ	3 µ

Slim Chuck Spannzangen Typ A

SK6-3A, 4A, 5A, 6A

SK10-3A, 4A, 5A, 6A, 8A, 10A

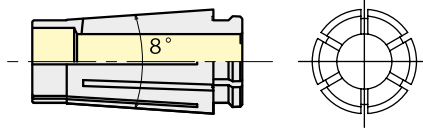
SK16-3A, 4A, 5A, 6A, 8A, 10A, 12A, 14A, 16A

SK20-4A, 5A, 6A, 8A, 10A, 12A, 16A, 20A

Standard = universell
 P = Präzisions-Spannzange
 A = Präzisions-Spannzange ohne Spannereich / mind. h8 Schaf
 AC = Präzisions-Spannzange ohne Spannereich / mind. h8 Schaf / metallisch dichtend

Andere Abmessungen auf Anfrage

SPANNZANGEN FÜR WERKZEUGE MIT INNENKÜHLUNG (SK-AC)



Bezeichnung Structure

SK 10 - 6 AC

- Für Werkzeuge mit IK
- Max Spannbereich
- Sytemgröße
- Bezeichnung für Slim Chuck

SK-AC die empfohlene Schafttoleranz ist mind. h8.
Rundlauf bei AC Spannzange ist max. 3µ bei 4×D

Systemgröße	Bezeichnung	Spanndurchmesser
SK6	SK6-3AC	3.0
	SK6-4AC	4.0
	SK6-5AC	5.0
	SK6-6AC	6.0
SK10	SK10-3AC	3.0
	SK10-4AC	4.0
	SK10-5AC	5.0
	SK10-6AC	6.0
	SK10-7AC	7.0
	SK10-8AC	8.0
	SK10-9AC	9.0
SK16	SK10-10AC	10.0
	SK16-6AC	6.0
	SK16-7AC	7.0
	SK16-8AC	8.0
	SK16-9AC	9.0
	SK16-10AC	10.0
	SK16-11AC	11.0
	SK16-12AC	12.0
SK20	SK16-13AC	13.0
	SK16-14AC	14.0
	SK16-15AC	15.0
	SK16-16AC	16.0
	SK20-12AC	12.0
	SK20-16AC	16.0
	SK20-20AC	20.0

Schnelle und einfache Lösung für die Innenkühlung

Slim Chuck
Major Dream

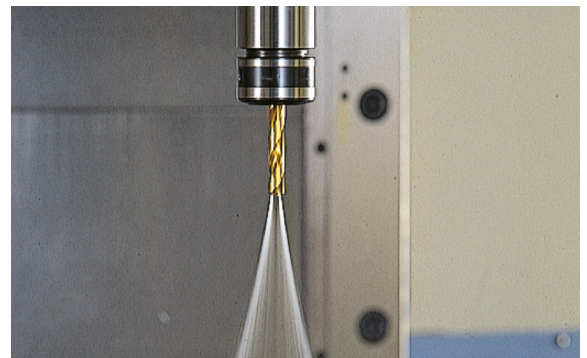
SK Standard Mutter
SKT / MDSK Standard Mutter



SK-AC Spannzange



Vorsicht!
Kühlmittel könnte unerwünscht austreten wenn das Werkzeug eine flachen Bereich hat (Weldon / Whistle-Notch)



In dieser Box können SK Spannzangen organisiert und sicher gelagert werden.

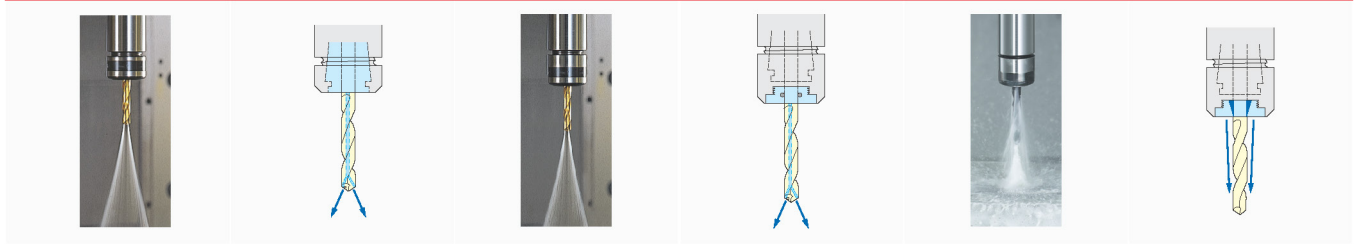


Bezeichnung	Spannzange	Kapazität (Stk.)	Dimension
SKBX-10	SK10	60	W300 × H100 × D200mm
SKBX-16	SK16	24	
SKBX-610	SK6	26	
SKBX-610	SK10	40	
SKBX-1316	SK16	14	

SLIM CHUCK KÜHLMITTELLÖSUNGEN

SCHNEIDWERKZEUG MIT INNENKÜHLUNG

JET-KÜHLSYSTEM

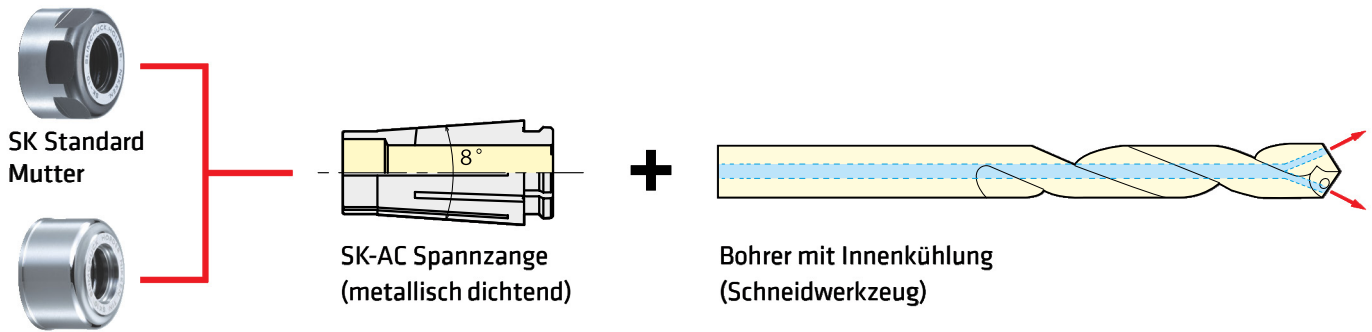


1 Standard Mutter und SK-AC Spannzange

2 J-Typ Mutter mit Standard Spannzange und O-Ring Abdeckkappe

3 J-Typ Mutter mit Standard Spannzange und Jet Abdeckkappe

1 Schneidwerkzeug mit Innenkühlung
SK STANDARD MUTTER UND SK-AC SPANNZANGE



SKT / MDSK Standardmutter
(für GH Rollenschlüssel)

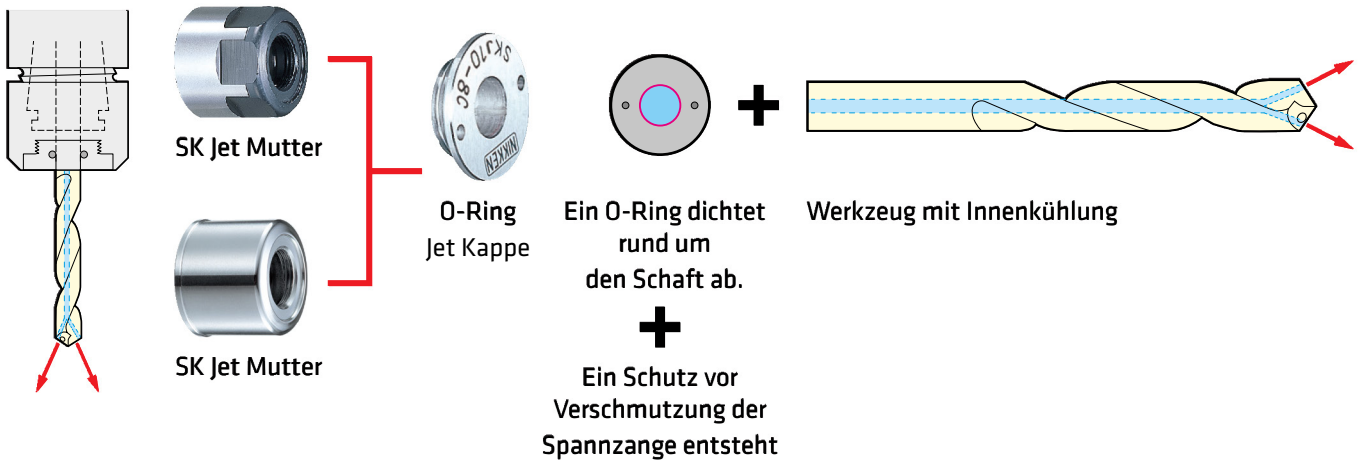
Bei der Verwendung der Typ A oder AC Spannzange verringert sich die Funktionslänge LF um 3mm. Systeme: SK = Slim Chuck / SK_P = Slim Chuck High Speed / MDSK = Major Dream

System	Standardmutter mit Gabelschlüssel		Mutter mit Rollenschlüssel		AC Spannzange (optional)
	Mutter Bezeichnung	Gabelschlüssel (optional)	Mutter Bezeichnung	Rollenschlüssel (optional)	
SK6 SK6 (P)	SKN-6WK	SKL-6W	SKN-6WK (GH)	GH6	SK6-3AC, 4AC, 5AC, 6AC
SKT6 MDSK6	SKTN-6K		MDSKN-6K		
SK10 SK10 (P)	SKN-10K	SKL-10	SKN-10K (GH)	GH10	SK10-3AC, 4AC, 5AC, 6AC, 7AC, 8AC, 9AC, 10AC
SKT10 MDSK10	SKTN-10K		MDSKN-10K		
SK16 SK16 (P)	SKN-16B	9HC16	SKN-16B (GH)	GH16	SK16-6AC, 7AC, 8AC, 9AC, 10AC, 11AC, 12AC, 13AC, 14AC, 15AC, 16AC
SKT16 MDSK16	SKTN-16B		MDSKN-16B		
SK20 SK20 (P)	SKN-20B	9HC22	SKN-20B (GH)	GH20	SK20-12AC, 16AC, 20AC, 25AC
SKT20 MDSK20	SKTN-20B		MDSKN-20B		

2

Schneidwerkzeug mit Innenkühlung (Bohrer)

JET TYP MUTTER MIT STANDARD SPANNZANGE UND JET KAPPE MIT O-RING



Die Jet Mutter ist 6mm länger als die Standard Mutter. Bei der Verwendung der Typ A oder AC Spannzange verringert sich die Funktionslänge LF um 3mm.

System	Auswahl Spannzange	Jet Mutter		Abgebildetes Zubehör ist optional		
		SK, SK-P	SKT, MDSK	Schlüssel	O-Ring Jet Kappe	Schlüssel für Jet Kappe
SK6, SK6 (P) (High Speed) MDSK6 SKT6	SK6-□.□ SK6-□.□P SK6-□.□A	SKN-6WKJ	SKTN-6KJ	SKL-6W	SKJ 6-3C, 3.3C, 4C, 4.2C, 5C, 6C	SKJL-6
		SKN-6WKJ (GH)	MDSKN-6KJ	GH6		
SK10, SK10 (P) (High Speed) MDSK10 SKT10	SK10-□.□ SK10-□.□P SK10-□.□A	SKN-10KJ	SKTN-10KJ	SKL-10	SKJ10-3C, 4C, 5C, 5.5C, 6C, 6.2C, 6.8C, 7C, 8C, 8.5C, 10C	SKJL-10
		SKN-10KJ (GH)	MDSKN-10KJ	GH10		
SK16, SK16 (P) (High Speed) MDSK16 SKT16	SK16-□.□ SK16-□.□P SK16-□.□A	SKN-16BJ	MDSKN-16BJ	9HC16	SKJ16-7C, 8C, 8.5C, 10C, 10.3C, 12C, 12.5C, 14C, 15C, 16C	SKJL-16
		SKN-16BJ (GH)	MDSKN-16BJ	GH16		
SK20, SK20 (P) (High Speed) MDSK20 SKT20	SK20-□.□ SK20-□.□P SK20-□.□A	SKN-20BJ	SKTN-20BJ	9HC22	SKJ25-8C, 10C, 12C, 16C, 17.5C, 20C	SKJL-25
		SKN-20BJ (GH)	MDSKN-20BJ	GH20		

3 Schneidwerkzeug ohne Innenkühlung (Jet System)
JET TYP MUTTER MIT STANDARD SPANNZANGE UND JET KAPPE



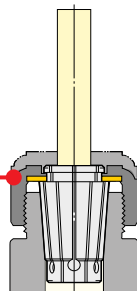
Die Jet Mutter ist 6mm länger als die Standard Mutter. Bei der Verwendung der Typ A oder AC Spannzange verringert sich die Funktionslänge LF um 3mm.

System	Auswahl Spannzange	Abgebildetes Zubehör ist optional				
		SK, SK-P	Jet Mutter	Schlüssel	O-Ring Jet Kappe	Schlüssel für Jet Kappe
SK6, SK6 (P) (High Speed) MDSK6 SKT6	SK6-□.□ SK6-□.□P	SKN-6WKJ	SKTN-6KJ	SKL-6W	SKJ 6-3, 3.3, 4, 4.2, 5, 6	SKJL-6
	SK6-□.□A	SKN-6WKJ (GH)	MDSKN-6KJ	GH6		
SK10, SK10 (P) (High Speed) MDSK10 SKT10	SK10-□.□ SK10-□.□P	SKN-10KJ	SKTN-10KJ	SKL-10	SKJ 10-3, 4, 5, 5.5, 6, 6.2, 6.8, 7, 8, 8.5, 10	SKJL-10
	SK10-□.□A	SKN-10KJ (GH)	MDSKN-10KJ	GH10		
SK16, SK16 (P) (High Speed) MDSK16 SKT16	SK16-□.□ SK16-□.□P	SKN-16BJ	MDSKN-16BJ	9HC16	SKJ 16-7, 8, 8.5, 10, 10.3, 12, 12.5, 14, 15, 16	SKJL-16
	SK16-□.□A	SKN-16BJ (GH)	MDSKN-16BJ	GH16		
SK20, SK20 (P) (High Speed) MDSK20 SKT20	SK20-□.□ SK20-□.□P	SKN-20BJ	SKTN-20BJ	9HC22	SKJ 25-8, 10, 12, 16, 17.5, 20	SKJL-25
	SK20-□.□A	SKN-20BJ (GH)	MDSKN-20BJ	GH20		

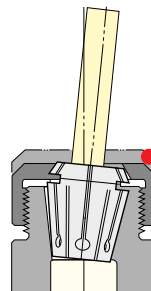
NIKKEN SLIM CHUCK
Druck auf die flache Schulter

Andere
Druck auf Kegel

Einfache und starre Mutter



Grobe Mutter mit tiefen Nuten



□ Hohe Wiederholgenauigkeit durch flaches drücken
□ Hohe Spannkraft durch den 8°-Kegel

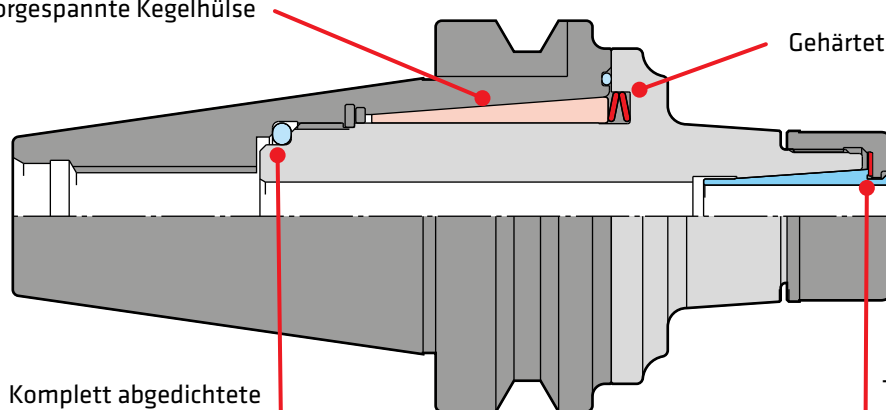
□ Schlechte Rundlauf-Wiederholgenauigkeit durch drücken und verdrehen auf den oberen Kegel
□ Geringe Spannkraft durch den 12°-/ 16°-Kegel

Nikken		ER	
SK6	25	ER11	18
SK10	30.5	ER16	27.5
SK16	45	34	
SK20	54.2	40	

INTERNES DÄMPFUNGSSYSTEM

Vorgespannte Kegelhülse

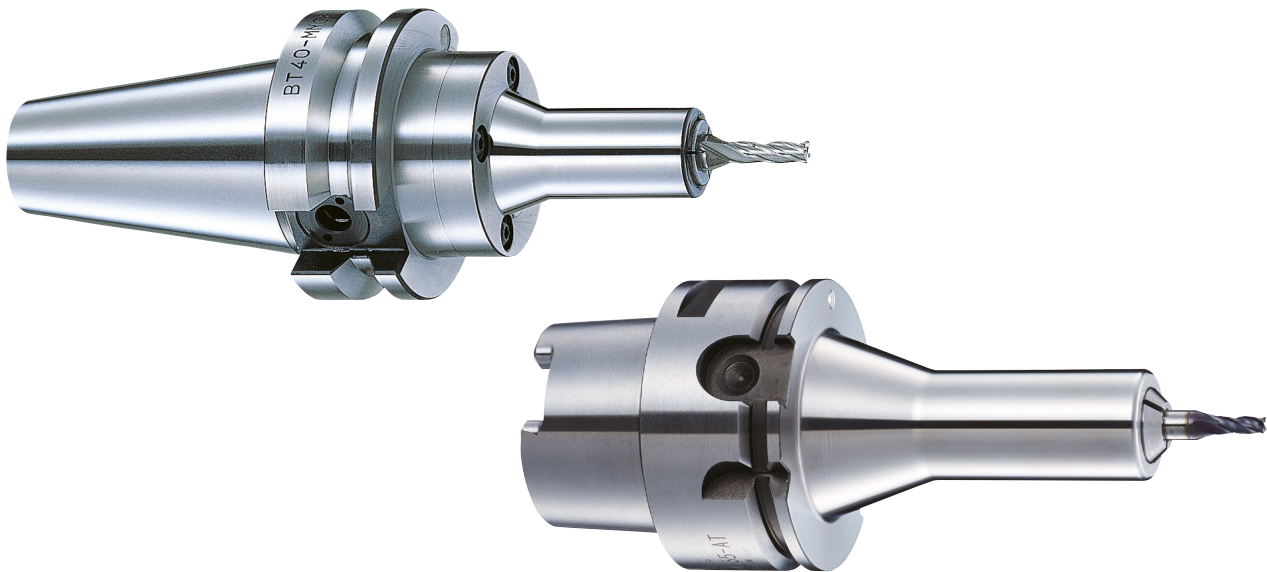
Gehärtete Belleville Tellerfeder



Komplett abgedichtete Konstruktion

TiN Lagerscheibe in der Spannmutter mit Feingewinde und SK Spannzange

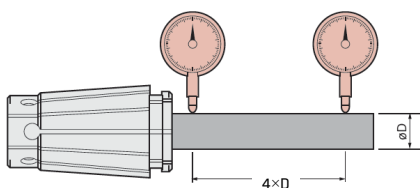
Das neue NIKKEN Mini Mini Advanced Alpha Futter ist das effektivste Produkt für die Bearbeitung mit kleinen Durchmessern und bei Applikationen mit begrenzten Platzverhältnissen oder problematischen Störkonturen.



EIGENSCHAFTEN

- Kompakte Konstruktion ohne Spannmutter
- Verbesserter interner Mechanismus
- Klemmen/Lösen mit einem einzigen Schlüssel
- 8° Spannzange mit Zylinderführung
- Neuer Typ: HSK „AT“ mit Direkteinzug über Zugstange zentrisch von hinten
- Jet & lcz verfügbar
- Spannbereich: \varnothing 1-12mm

RUNDLAUF DER SPANNZANGE (PMK, VMK)



Max. Rundlauf

An der Spannzange	Bei 4×D
1 μ	3 μ

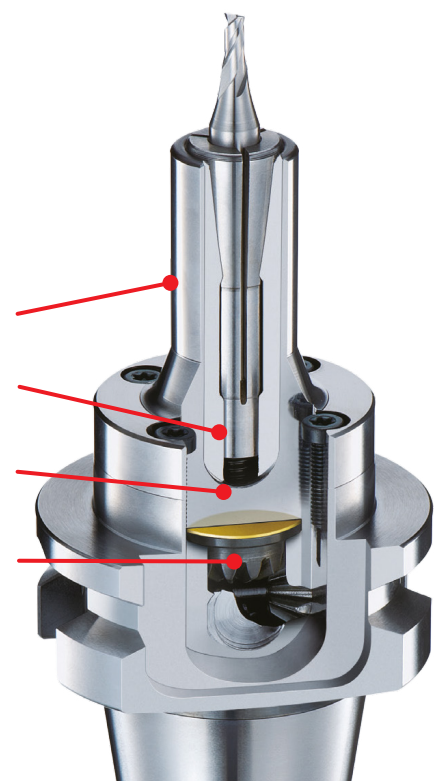
NEUESTE GENERATION ALPHA KLEMMUNG

Optimierte Materialien und Wärmebehandlung

Verbesserte Führung der Zugstange durch einteilige Konstruktion

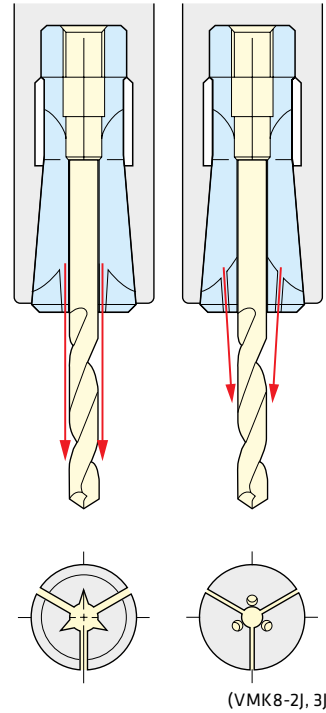
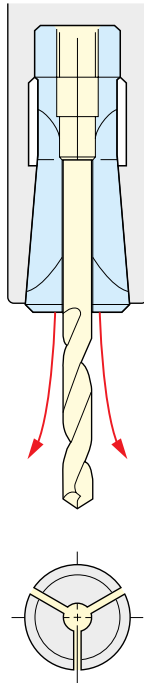
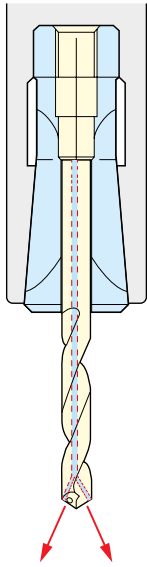
Geschmeidiges Klemmen/Lösen durch zweifache TiN Lagerscheibe

Verbessertes Zahnrad-Design für erhöhte Effizienz



Für Schneidwerkzeuge mit Innenkühlung

Für Schneidwerkzeuge ohne Innenkühlung (Bohrer / Fräser)



(VMK8-2J, 3J)

Die VMK-Ausführung ist abgedichtet und somit ausgelegt für Schneidwerkzeuge mit Innenkühlung

PMK sind Standard-Spannzangen

VMK-J-Spannzangen besitzen Jet-Kanäle oder Jet-Bohrungen für eine effektive Jet-Kühlung

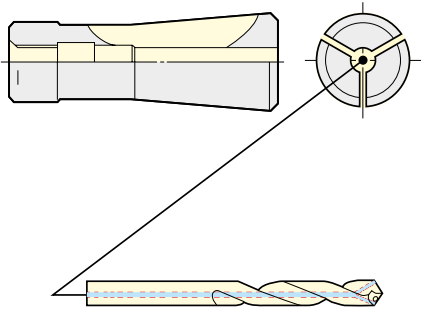
VMK-Spannzange



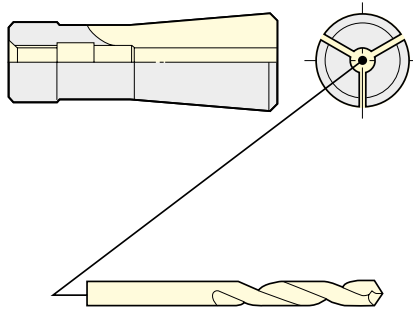
PMK-Spannzange (MMC8, 12)



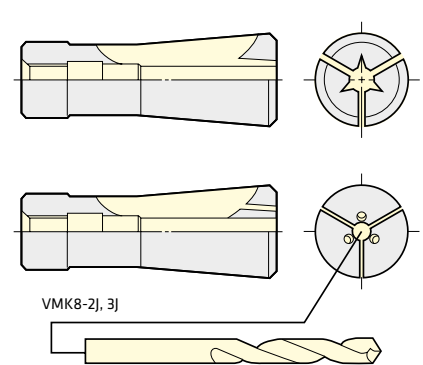
VMK-J-Spannzange



Schneidwerkzeug mit Innenkühlung



Schneidwerkzeuge ohne Innenkühlung (Standard)



VMK8-2J, 3J

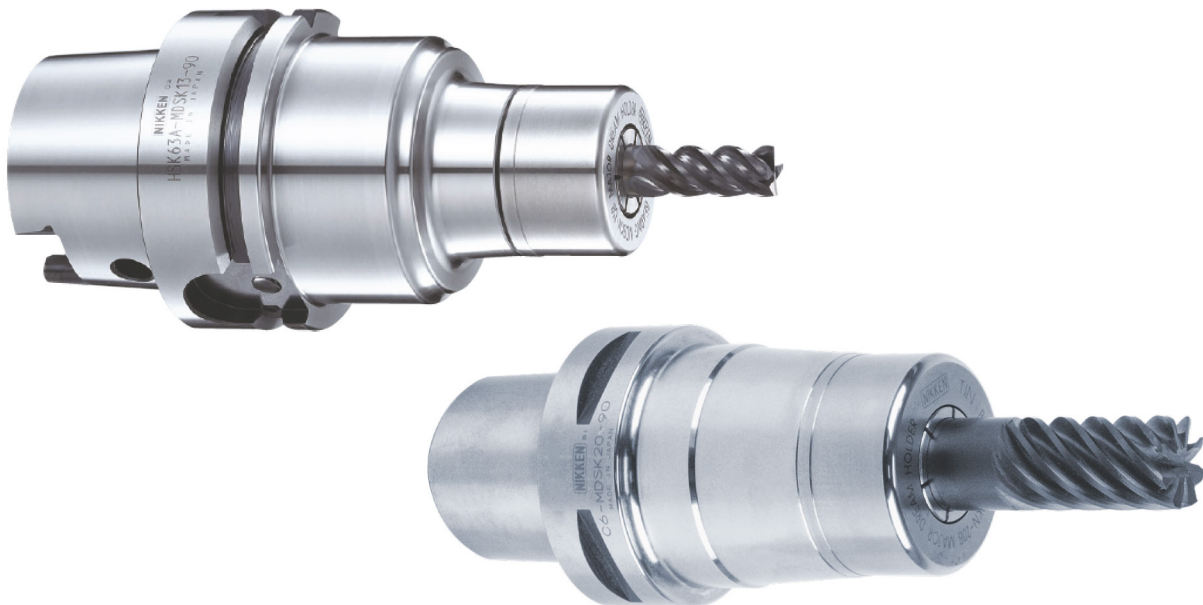
Schneidwerkzeug ohne Innenkühlung

MINI MINI SPANNZANGE

Mini Mini Spannzangen

Version	Grösse
PMK8-□	2/3/4/5/6/7/8
PMK12-□	4/5/6/8/10/12
VMK8-□	2/3/4/5/6/7/8
VMK8-□	2/3/4/5/6/7/8/9

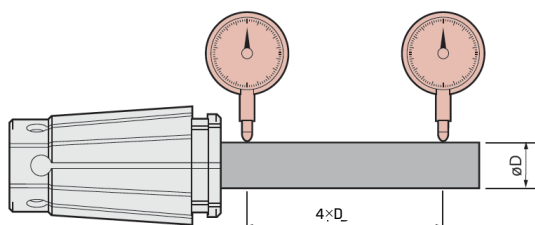
Das NIKKEN Major Dream System ist die optimale Lösung für schwingungsgedämpftes Fräsen. Durch die Benutzung des revolutionären Micro-Dämpfungssystems ist das System bestens zum HSC- und HPC-Fräsen geeignet.



EIGENSCHAFTEN

- Rundlaufgarantie 3µm bei 4 × Durchmesser
- TiN Lagerscheibe
- Einzigartige interne Konstruktion bietet "eingebaute" Dämpfung und Anti-Vibration
- 8° Spannzangensystem
- Hochgeschwindigkeitsoptionen bis zu 30.000 U/min bei G2.5 verfügbar
- Jet & Ickz verfügbar
- Spannbereich: ø3-25.4mm

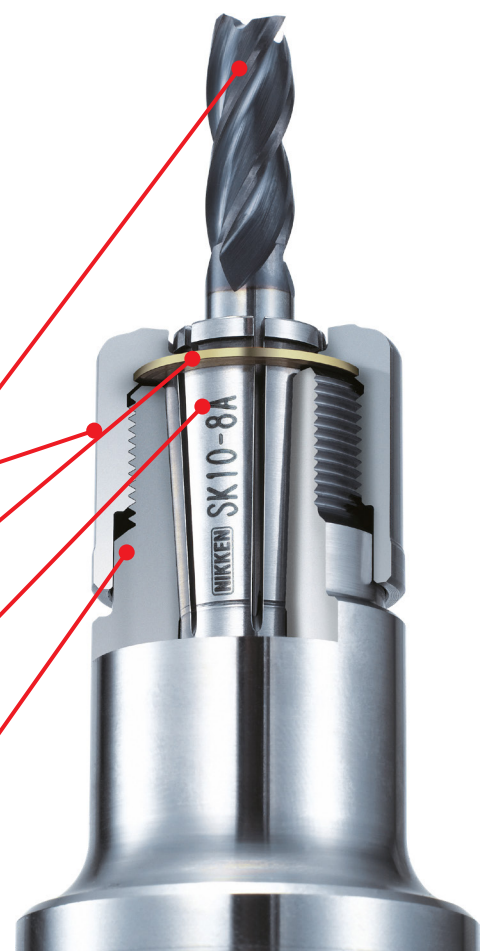
RUNDLAUF DER SPANZANGE (SK)



Spannzangentyp	Max. Rundlauf	
	An der Spannzange	Bei 4×D
A/AC	1µ	3µ

MAJOR DREAM SYSTEM

- Stabil hohe Präzision
- Einfaches Design ohne Nuten
- TiN Lagerscheibe (HV2,200)
- 8° Spannzange mit höherer Steifigkeit für bessere Genauigkeit und höhere Spannkraft
- Spezielle Beschichtung sorgt für hohe Effizienz



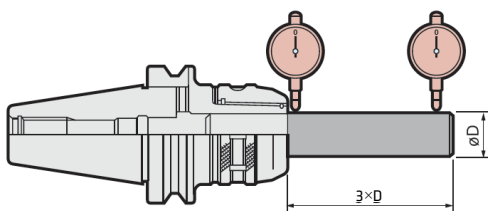
Das Mutli-Lock ist ohne Frage eine effiziente und variable Fräslösung, um die Anforderungen vieler verschiedener Anwendungen zu erfüllen. Das Kraftspannfutter kann als überragender Grundhalter, durch unsere umfangreiche Auswahl an Reduzierhülsen, aber auch für Anwendungen mit unterschiedlichsten Werkzeugdurchmessern verwendet werden und das ohne grossen Spannkraftverlust.



EIGENSCHAFTEN

- Hohe Genauigkeit und Stabilität
- Höchste Spannkräfte
- Klemmung über den gesamten Frälerschaft
- Kein Axialspiel
- Perfekt als Grundhalter
- Jet & Ikz verfügbar
- Spannbereich: $\varnothing 2-42\text{mm}$

RUNDLAUF DES FUTTERS



Max. Rundlauf	
An der Spannzange	Bei $3 \times D$
1 μ	5 μ

MULTI-LOCK MILLING CHUCK

Einzigartig genutete Bohrung für höhere Spannkräfte

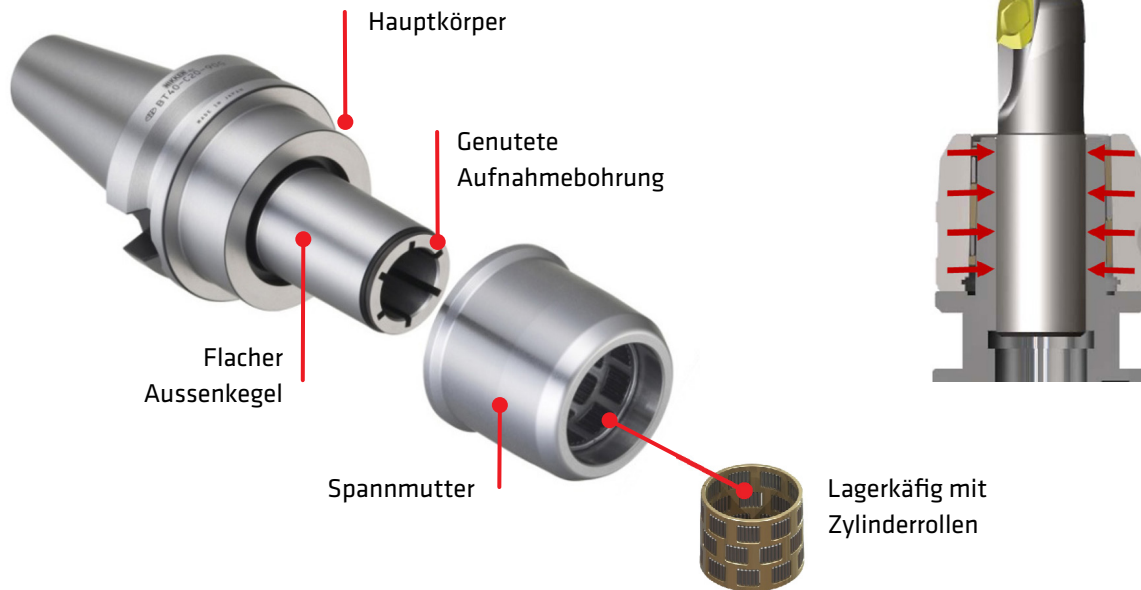
Weltbekanntes Multirollenlagersystem

Plananlage an der Spannmutter

Optimale Stabilität und Performance durch NIKKEN's innovative Wärmebehandlung

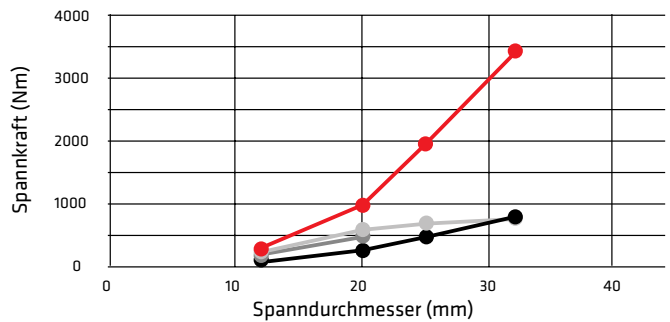


MULTI-LOCK AUFBAU (HIGH-SPEED-AUSFÜHRUNG)



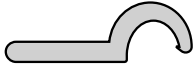
SPANNKRAFTVERGLEICH

- NIKKEN Multi-Lock
- Mitbewerber-Hydraulikspannfutter
- Mitbewerber Schrumpffutter
- Mitbewerber Mechanisches Futter



Standard Multi-Lock		
Größe	∅ Spannmutter	∅ Spannbereich (mit Hülsen)
C20	52	2.0-20.0
C25	55/60	3.0-25.0
C32	64/69	3.0-32.0
C42	86	3.0-42.0

High Speed Multi-Lock		
Größe	∅ Spannmutter	∅ Spannbereich (mit Hülsen)
C20G	48	2.0-20.0
C25G	55	3.0-25.0
C32G	68	3.0-32.0



Multi-Lock	Hakenschlüssel
C20	9HC22
C25 Ø55	9HC22
C25 Ø60	9HC25
C32 Ø64	9HC25
C32 Ø69	9HC32
C42	9HC42



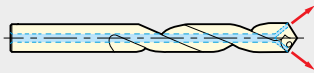
High Speed Multi-Lock	Rollenschlüssel
C20-G	GH20
C25-G	GH25
C32-G Ø62	GH32S
C32-G Ø68	GH32

Das Multi-Lock ist am effektivsten wenn direkt gespannt wird. Jedoch stehen eine Vielzahl von Möglichkeiten optional bereit um die Einsatzmöglichkeiten zu erweitern.



Bezeichnung	Eigenschaft
KM	Standard Reduzierhülse (z. B.: KM20-12)
NK	Reduzierhülse mit Längeneinstellung (z. B.: NK20-12)
CCK	Reduzierhülse mit Gewinde für optionale jet kappen - kann auch ohne jet kappen eingesetzt werden (z. B.: CCK20-10 mit jet kappe CKFN20-12 oder CKFN20-12C)
CCNK	Reduzierhülse mit Gewinde für optionale jet kappen - mit Längeneinstellung (z. B.: CCNK20-12 mit jet kappe CKFN20-12 oder CKFN20-12C)

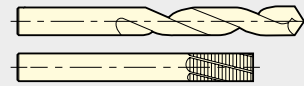
Schneidwerkzeug mit Innenkühlung (Bohrer, Fräser)



Direktes Spannen *

mit Spannhülse

Jet-Kühlung



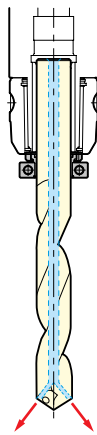
Direktes Spannen *

mit Spannhülse

Jet ring mit O-Ring für direktes spannen



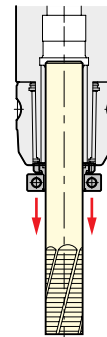
CKFN-DC



Jet ring mit Jet für direktes spannen



CKFN-D (Mit Jet-Kanälen)

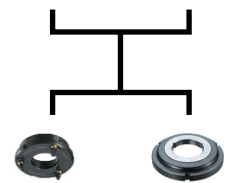


Jet Kappen für Jet-Kühlung



CCNK Spannzange

CCK Spannzange



CKFN-MN (Mit Kühldüsen)

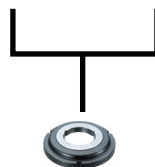
CKFN (mit V-Kanälen)

Jet Kappen



CCNK Spannzange

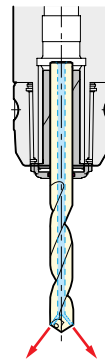
CCK Spannzange



Multi-Lock Standard
BT□□-C□□

① Wenn das Schneidwerkzeug kürzer als ℓ_1 ist, wird ein Stopper empfohlen.

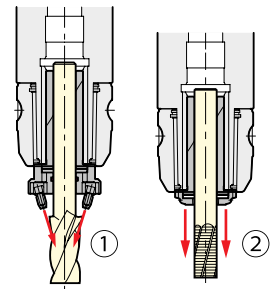
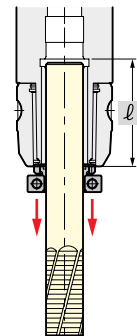
② Wenn das Schneidwerkzeug länger als ℓ_1 ist, wird kein Zubehör benötigt.



Jet ring für direktes spannen mit Jet Kühlung - falls die Einspannlänge vom Schneidwerkzeug kürzer als ℓ_1 ist.



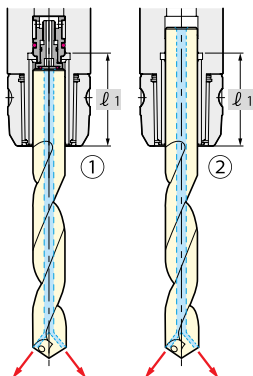
CKFN-D (mit Jet-Kanälen)



① der Schneidendurchmesser ist grösser als der Schaftdurchmesser

② Jet kappe mit kühlmittelt

Multi-Lock in der Ausführung C: z. B.
IT□□-C□□C
BT□□-C□□C
MBT□□-C□□C
NBT□□-C□□C
HSK□□-C□□C



* Direktes Spannen: wenn in ein Schneidwerkzeug mit D32 eine Multi Lock C32 gespannt wird.

* Bei Hochdruckkühlung wird eine abgedichtete Einstellschraube empfohlen.

KM SPANNZANGE

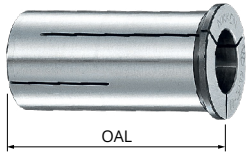
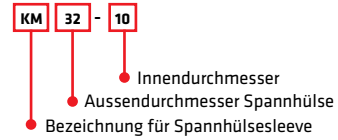


Bild zeigt: Anniversary Typ KM Spannhülse

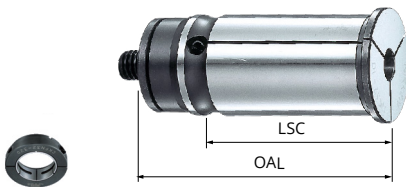


Grösse	OAL	KM Spannhülse - Bezeichnung
KM20	53	KM20-2, 3, 4, 5, 6, 8, 10, 12 , 16
KM25	59	KM25-3, 4, 5, 6, 7, 8, 9, 10, 11, 12 , 13, 14 , 15 , 16 , 17, 18 , 19 , 20 , 21, 22
KM32	64.5	KM32-3, 4, 5, 6, 8, 10, 12 , 16 , 20 , 22 , 25 , 30

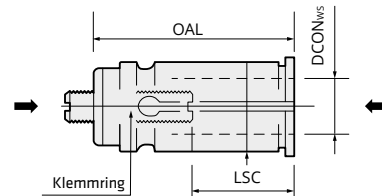
Zahl in rot bedeutet mit Rillen in der Bohrung, Anniversary Ausführung, Q am Ende der Bezeichnung, optimierte Schlitzte

- Weitere Grössen in Inch oder Zoll sind verfügbar
- Schafttoleranz h6 bis h7 empfohlen
- () OAL Mass für KM42-12 und grösser
- Spannhüsls Ausreisser ist optional verfügbar (9CKR)

NK SPANNHÜLSE



Die Längeneinstellung ist von vorne und von hinten möglich



Einstellung von beiden Seiten möglich

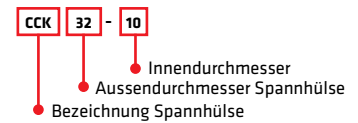
Size	OAL	LSC	NK Spannhülse - Bezeichnung
NK20	63	20-40	NK20-3, 4, 5, 6, 8, 10, 12 , 16
NK25	68	30-55	NK25-3, 4, 5, 6, 8, 10, 12 , 16 , 20 , 22
NK32	75	30-60	NK32-3, 4, 5, 6, 8, 10, 12 , 16 , 20 , 22, 25

Zahl in rot bedeutet mit Rillen in der Bohrung, Anniversary Ausführung, Q am Ende der Bezeichnung, optimierte Schlitzte

- Weitere Grössen in Inch oder Zoll sind verfügbar
- Schafttoleranz h6 bis h7 empfohlen
- () OAL Mass für KM42-12 und grösser
- Spannhüsls Ausreisser ist optional verfügbar (9CKR)



CCK SPANNHÜLSE

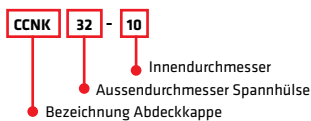


Size	DCON _{MS}	BD	LB	LF	CCK-Klemmhülse - Benennung	Jet Kappe
CCK20	20	33	50.5	8	CCK20-6, 8, 10, 12, 16	CKFN20
CCK25	25	39	56	8.5	CCK25-6, 8, 10, 12, 16, 20	CKFN25
CCK32	32	46.5, 43	61.5	9	CCK32-6, 8, 10, 12, 16, 20, 25	CKFN32, CKFN32T

Zahl in rot bedeutet mit Rillen in der Bohrung, Anniversary Ausführung, Q am Ende der Bezeichnung, optimierte Schlitzze

- Schafttoleranz h6 bis h7 empfohlen
- Weitere Grössen in Inch oder Zoll sind verfügbar
- Jet kappen und der Schlüssel dazu sind optional
- Spannhülsen Ausreisser ist optional verfügbar (9CKR)
- Kann auch ohne Abdeckkappe als Standard Spannhülse verwendet werden

CCNK SPANNHÜLSE

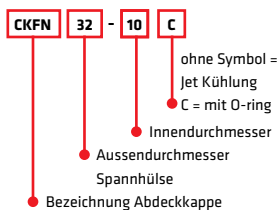
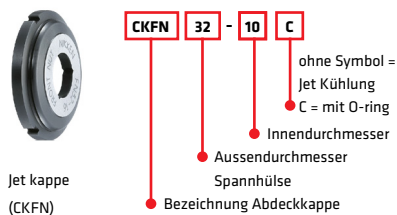


Grösse	CCNK Spannhülse - Bezeichnung	Jet Kappe
CCNK20	CCNK20-6, 8, 10, 12, 16	CKFN20
CCNK25	CCNK25-6, 8, 10, 12, 16, 20	CKFN25
CCNK32	CCNK32-6, 8, 10, 12, 16, 20, 25	CKFN32, CKFN32T

Zahl in rot bedeutet mit Rillen in der Bohrung, Anniversary Ausführung, Q am Ende der Bezeichnung, optimierte Schlitzze

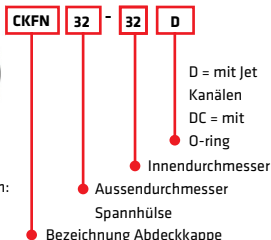
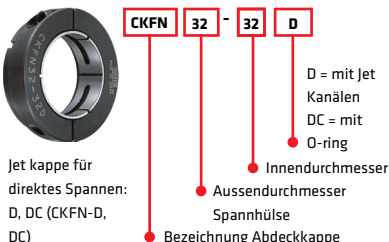
- Schafttoleranz h6 bis h7 empfohlen
- Weitere Grössen in Inch oder Zoll sind verfügbar
- Jet kappen und der Schlüssel dazu sind optional
- Spannhülsen Ausreisser ist optional verfügbar (9CKR)
- Die Längeneinstellung ist von vorne und von hinten möglich
- Kann auch ohne et kappe als Standard Spannhülse verwendet werden

JET KAPPEN



Grösse	BD	LF	Jet kappen	Schlüssel
CKFN20	33	8	CKFN20-6, 8, 10, 12, 16	CCKL20
CKFN25	39	8.5	CKFN25-6, 8, 10, 12, 16, 20	CCKL25
CKFN32	46.5	9	CKFN32-6, 8, 10, 12, 16, 20, 25	CCKL32
CKFN32T	43	9	CKFN32T-6, 8, 10, 12, 16, 20, 25	CCKL25

- Für C32 sind zwei Grössen verfügbar: Aussendurchmesser 69mm = CKFN32 für Aussendurchmesser 64mm = CKFN32T
- Weitere Grössen in Inch oder Zoll sind verfügbar

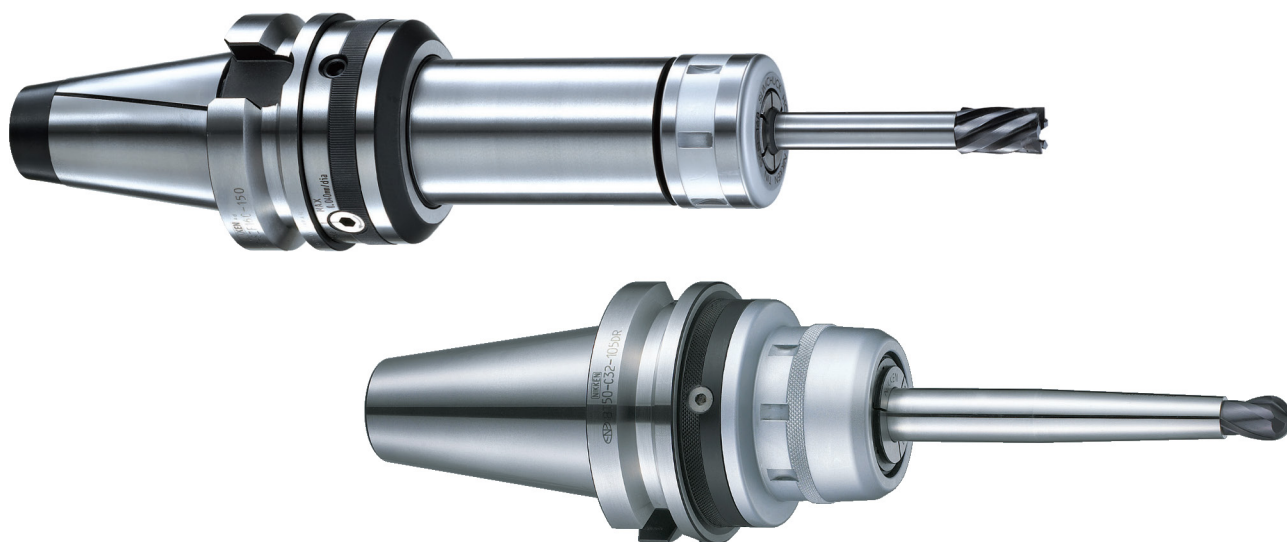


Grösse	Jet kappen mit Düsen	Schlüssel
CKFN20	CKFN20-20D, 20DC	CCKL20
CKFN25	CKFN25-25D, 25DC	CCKL25
CKFN32	CKFN32-32D, 32DC	CCKL32
CKFN32T	CKFN32T-32D, 32DC	CCKL25

- Für C32 sind zwei Grössen verfügbar: Aussendurchmesser 69mm = CKFN32 für Aussendurchmesser 64mm = CKFN32T

Wenn eine Maschine 2-3 Jahre in Betrieb ist, kann sich die Rundlaufgenauigkeit der Spindel verschlechtern. Der NIKKEN Zero Fit Halter erlaubt es diesen Spindelfehler mindestens auf den Auslieferungszustand zu kompensieren.

Eine üblicher Spindelrundlauffehler beträgt etwa 21µm – wenn dieser Wert auf 3µm reduziert werden kann, dann steigert sich die Standzeit des Werkzeuges etwa um das 5-fache.



EIGENSCHAFTEN

- 2 Varianten: Slim Chuck (SZF) und Multi Lock (CZF)
- Einfache Einstellung über Nocken und Sicherungssystem
- Verfügbar mit einem Nocken oder als neues Mehrfachnockensystem
- Einfache Einstellung bei langen Werkzeugen
- Jet & Ikz verfügbar
- Spannbereich SZF: $\varnothing 0.7-25.4\text{mm}$
- Spannbereich CZF: $\varnothing 2-42\text{mm}$

MEHRFACHNOCKEN - EINSTELLSYSTEM

Zweifache Schraubensicherung

Gewuchteter Einstellring

Nockenfeineinstellung

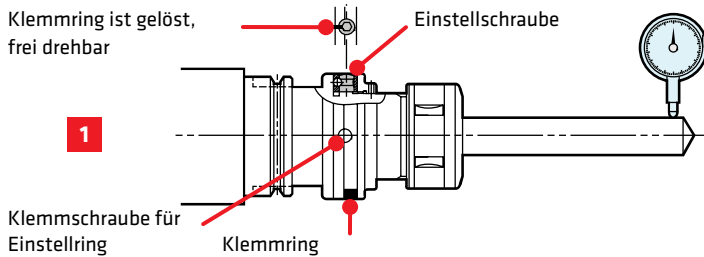
Hauptnocken



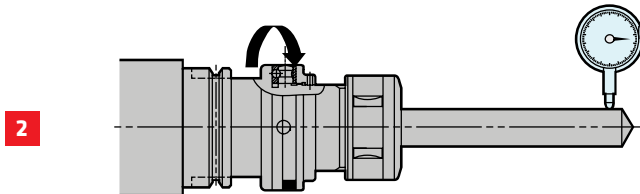


**Einstellbereich bei 100mm Ausspannlänge.
Bei 200mm ist der Bereich doppelt so hoch.**

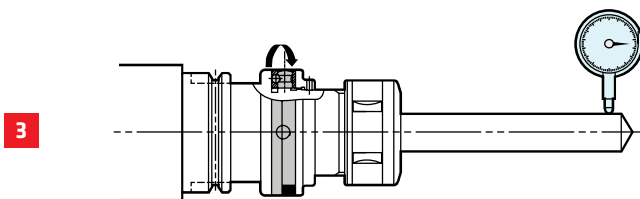
SZF6	0.050mm
SZF10	0.050mm
SZF16	0.040mm
SZF25	0.025mm
CZF20	0.050mm
CZF25	0.050mm
CZF32	0.030mm



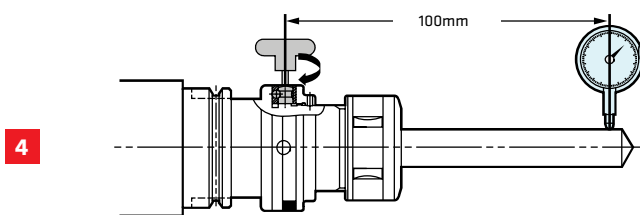
Schrauben am Einstellring lösen bis der Klemmring frei drehbar ist.



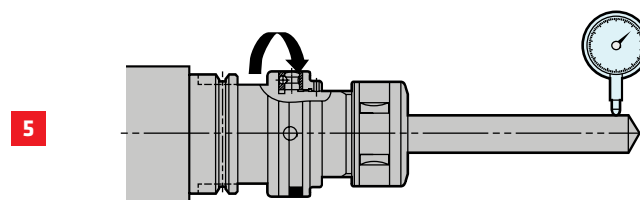
Messuhr anstellen und den höchsten Rundlauffehler finden. An dieser Position halten.



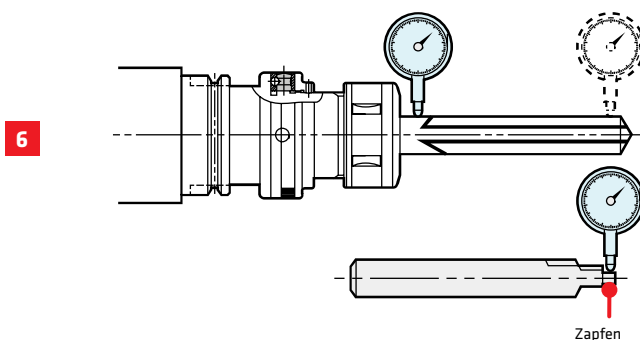
Einstellung auf die gleiche Position drehen.



Mit der Excenterschraube am Einstellring den Rundlauffehler in die Mitte vom kleinsten zum höchsten Rundlauffehler einstellen.



Rundlauf prüfen, ansonsten ab Schritt 2 wiederholen. Sobald der gewünschte Rundlauf erreicht Bezeichnung ist die Klemmschrauben am Einstellring festziehen.

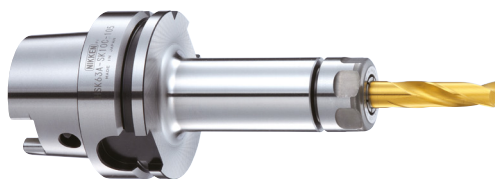


Ist es unmöglich die Messuhr an den Schneiden anzustellen so könnte alternativ auch am zylindrischen Teil der Schneidwerkzeuges gemessen werden. Für Sonderwerkzeuge empfiehlt es sich das anschleifen einer Einstellhilfe (Zapfen).

HSK DIN69893 Form A / E / F

SLIM CHUCK - HSK FORM A

Übersicht | Seite 8 - 15



Form A

Bezeichnung	LF	DCONWS	LSCN	LSCX	LB	LB1	BD	BD1	Max. U/min
HSK40A-SK6-60	60	0.7-6.0	40	40	37		19.5		15,000
HSK40A-SK6C-80	80	0.7-6.0	26-31	46	57		19.5		15,000
HSK40A-SK10-60	60	1.75-10.0	40	40	39		27.5		15,000
HSK40A-SK10-75	75	1.75-10.0	29-36	43	52		27.5		15,000
HSK40A-SK10C-100	100	1.75-10.0	33-41	58	77		27.5		15,000
HSK40A-SK16-80	80	2.75-16.0	60	60	59		40		10,000
HSK40A-SK16-120	120	2.75-16.0	45-52	77	99		40		10,000
HSK63A-SK6-60	60	0.7-6.0	38	38	31		19.5		15,000
HSK63A-SK6-80	80	0.7-6.0	21-35	58	51		19.5		15,000
HSK63A-SK6C-□	100, 120, 150	0.7-6.0	26-35	46	62, 62, 60	71, 91, 121	19.5	32, 32, 25	15,000
HSK63A-SK10-60	60	1.75-10.0	35	35	31		27.5		15,000
HSK63A-SK10C-□	90, 105, 120	1.75-10.0	33-41	53, 58, 58, 58, 58	59, 74, 60, 75, 73	59, 74, 91, 106, 121	27.5	27.5, 27.5, 32, 40, 34.5	15,000
HSK63A-SK16-80	80	2.75-16.0	52	52	51		40		10,000
HSK63A-SK16-105	105	2.75-16.0	50-58	65	76		40		10,000
HSK63A-SK16C-120	120	2.75-16.0	45-52	77	91		40		10,000
HSK63A-SK16C-150	150	2.75-16.0	45-57	84	121		40		10,000
HSK63A-SK20-90	90	3.5-20.0	59	59	63		48.5		12,000
HSK63A-SK20-105	105	3.5-20.0	50-57	64	78		48.5		12,000
HSK63A-SK20C-□	120, 135	3.5-20.0	50-55	74	93, 108		48.5		12,000
HSK100A-SK10C-□	105, 120	1.75-10.0	33-41	58	57, 74	71, 86	27.5	40	15,000
HSK100A-SK10C-150	150	1.75-10.0	33-41	58	80, 75	116, 166	27.5	40, 39	12,000
HSK100A-SK16-105	105	2.75-16.0	45-60	63	71		40		15,000
HSK100A-SK16C-120	120	2.75-16.0	45-52	77	86		40		15,000
HSK100A-SK16C-150	150	2.75-16.0	45-52	84	90	116	40	50	15,000
HSK100A-SK20C-120	120	3.5-20.0	50-55	74	86		48.5		12,000
HSK100A-SK20C-150	150	3.5-20.0	47-63	82	116		48.5		12,000

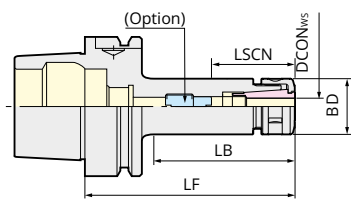


Abb. 1

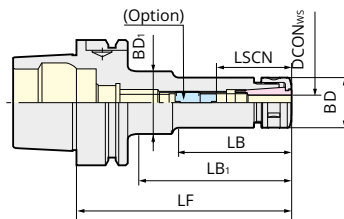


Abb. 2

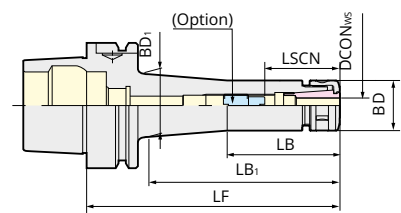


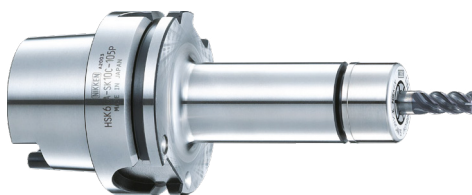
Abb. 3

Spannschlüssel	Spannzange	Anschlagschraube	TiN Spannmutter (Standard)	Jet Typ Spannmutter	Jet Kappe	O-Ring Jet Kappe	Jetkappe-schlüssel	Abb.
SKL-6W	SK6-□		SKN-6WK	SKN-6WKJ	SKJ6-□	SKJ6-□C	SKJL-6	1
SKL-6W	SK6-□	SKG6-6HG	SKN-6WK	SKN-6WKJ	SKJ6-□	SKJ6-□C	SKJL-6	1
SKL-10	SK10-□		SKN-10K	SKN-10KJ	SKJ10-□	SKJ10-□C	SKJL-10	1
SKL-10	SK10-□	SKG10-10HG	SKN-10K	SKN-10KJ	SKJ10-□	SKJ10-□C	SKJL-10	1
SKL-10	SK10-□	SKG10-10HG	SKN-10K	SKN-10KJ	SKJ10-□	SKJ10-□C	SKJL-10	1
9HC16	SK16-□		SKN-16B	SKN-16BJ	SKJ16-□	SKJ16-□C	SKJL-16	1
9HC16	SK16-□	SKG16-10HG	SKN-16B	SKN-16BJ	SKJ16-□	SKJ16-□C	SKJL-16	1
SKL-6W	SK6-□		SKN-6WK	SKN-6WKJ	SKJ6-□	SKJ6-□C	SKJL-6	1
SKL-6W	SK6-□	SKG6-6HG	SKN-6WK	SKN-6WKJ	SKJ6-□	SKJ6-□C	SKJL-6	1
SKL-6W	SK6-□	SKG6-6HG	SKN-6WK	SKN-6WKJ	SKJ6-□	SKJ6-□C	SKJL-6	2, 2, 3
SKL-10	SK10-□		SKN-10K	SKN-10KJ	SKJ10-□	SKJ10-□C	SKJL-10	1
SKL-10	SK10-□	SKG10-10HG	SKN-10K	SKN-10KJ	SKJ10-□	SKJ10-□C	SKJL-10	1, 1, 2, 2, 3
9HC16	SK16-□		SKN-16B	SKN-16BJ	SKJ16-□	SKJ16-□C	SKJL-16	1
9HC16	SK16-□	SKG16-10HG	SKN-16B	SKN-16BJ	SKJ16-□	SKJ16-□C	SKJL-16	1
9HC16	SK16-□	SKG16-10HG	SKN-16B	SKN-16BJ	SKJ16-□	SKJ16-□C	SKJL-16	1
9HC16	SK16-□	SKG16-10HG	SKN-16B	SKN-16BJ	SKJ16-□	SKJ16-□C	SKJL-16	1
9HC22	SK20-□		SKN-20B	SKN-20BJ	SKJ25-□	SKJ25-□C	SKJL-25	1
9HC22	SK20-□	SKG20-12MFHG	SKN-20B	SKN-20BJ	SKJ25-□	SKJ25-□C	SKJL-25	1
9HC22	SK20-□	SKG20-12MFHG	SKN-20B	SKN-20BJ	SKJ25-□	SKJ25-□C	SKJL-25	1
SKL-10	SK10-□	SKG10-10HG	SKN-10K	SKN-10KJ	SKJ10-□	SKJ10-□C	SKJL-10	2
SKL-10	SK10-□	SKG10-10HG	SKN-10K	SKN-10KJ	SKJ10-□	SKJ10-□C	SKJL-10	2
9HC16	SK16-□	SKG16-12HG	SKN-16B	SKN-16BJ	SKJ16-□	SKJ16-□C	SKJL-16	1
9HC16	SK16-□	SKG16-12HG	SKN-16B	SKN-16BJ	SKJ16-□	SKJ16-□C	SKJL-16	1
9HC16	SK16-□	SKG16-12HG	SKN-16B	SKN-16BJ	SKJ16-□	SKJ16-□C	SKJL-16	2
9HC22	SK20-□	SKG20-12MFHG	SKN-20B	SKN-20BJ	SKJ25-□	SKJ25-□C	SKJL-25	1
9HC22	SK20-□	SKG20-12HG	SKN-20B	SKN-20BJ	SKJ25-□	SKJ25-□C	SKJL-25	1

HSK DIN69893 Form A / E / F

SLIM CHUCK HIGH SPEED – HSK FORM A

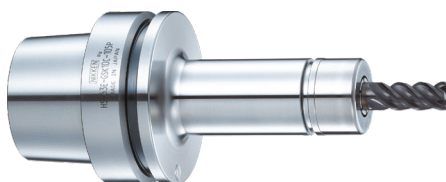
Übersicht | Seite 8 - 15



Form A

Bezeichnung	LF	DCONWS	LSCN	LSCX	LB	LB1	BD	BD1	Max. U/min
HSK40A-SK6-60P	60P	0.7-6.0	40	40	37		19.5		40,000
HSK40A-SK10-75P	75P	1.75-10.0	29-36	43	52		27.5		40,000
HSK40A-SK16-80P	80P	2.75-16.0	60	60	59		40		30,000
HSK50A-SK6-60P	60P	0.7-6.0	37	37	31		19.5		30,000
HSK63A-SK6-□	60P, 80P	0.7-6.0	38	38, 58	31, 51		19.5		30,000
HSK63A-SK6C-□	100P, 120P	0.7-6.0	26-31	46	62	71, 91	19.5	32	30,000
HSK63A-SK10-60P	60P	1.75-10.0	35	35	31		27.5		30,000
HSK63A-SK10C-90P	90P	1.75-10.0	33-36	53	53		27.5		30,000
HSK63A-SK10C-□	105P, 120P	1.75-10.0	33-41	58	74, 60	74, 91	27.5	27.5, 32	30,000
HSK63A-SK16-80P	80P	2.75-16.0	52	52	51		40		25,000
HSK63A-SK16-105P	105P	2.75-16.0	50-58	65	76		40		25,000
HSK63A-SK16C-120P	120P	2.75-16.0	45-52	77	91		40		25,000
HSK63A-SK20-90P	90P	3.5-20.0	59	59	63		48.5		25,000
HSK63A-SK20-105P	105P	3.5-20.0	50-57	64	78		48.5		25,000
HSK63A-SK20C-□	120P, 135P	3.5-20.0	50-55	74	93, 108		48.5		25,000
HSK100A-SK10C-□	105P, 120P	1.75-10.0	33-41	58	57, 74	71, 86	27.5	40	20,000
HSK100A-SK10C-150P	150P	1.75-10.0	33-41	58	80	116	27.5	40	20,000
HSK100A-SK16-105P	105P	2.75-16.0	45-60	63	71		40		20,000
HSK100A-SK16C-120P	120P	2.75-16.0	45-52	77	86		40		20,000
HSK100A-SK16C-150P	150P	2.75-16.0	45-52	84	90	116	40	50	20,000
HSK100A-SK20C-120P	120P	3.5-20.0	50-55	74	86		48.5		20,000
HSK100A-SK20C-150P	150P	3.5-20.0	47-63	82	116		48.5		20,000

SLIM CHUCK HIGH SPEED – HSK FORM E / F



Form E

Bezeichnung	LF	DCONWS	LSCN	LSCX	LB	LB1	BD	BD1	Max. U/min
HSK25E-SK6-45P	45P	0.7-6.0	30.5	30.5	35		19.5		50,000
HSK25E-SK10-55P	55P	1.75-10.0	41	41	35		27.5		40,000
HSK32E-SK6-50P	50P	0.7-6.0	30.5	32	29		19.5		50,000
HSK32E-SK10-□	60P, 75P	1.75-10.0	44.29-36	44, 43	41, 54		27.5		40,000
HSK40E-SK6-60P	60P	0.7-6.0	40	40	37		19.5		40,000
HSK40E-SK10-□	60P, 75P	1.75-10.0	29-36	40, 43	39, 54		27.5		40,000
HSK40E-SK16-80P	80P	2.75-16.0	60	59	59		40		30,000

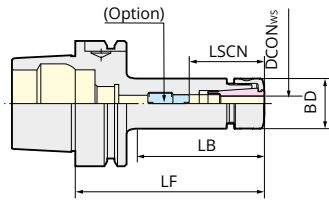


Abb. 1

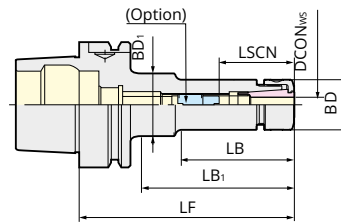


Abb. 2

Rollenschlüssel	Spannzange	Anschlagschraube	TiN Spannmutter (Standard)	Jet Typ Spannmutter	Jet Kappe	O-Ring Jet Kappe	Jetkappenschlüssel	Abb.
GH6	SK6-□		SKN-6WK(GH)	SKN-6WKJ(GH)	SKJ6-□	SKJ6-□C	SKJL-6	1
GH10	SK10-□	SKG10-10HG	SKN-10K(GH)	SKN-10KJ(GH)	SKJ10-□	SKJ10-□C	SKJL-10	1
GH16	SK16-□		SKN-16B(GH)	SKN-16BJ(GH)	SKJ16-□	SKJ16-□C	SKJL-16	1
GH6	SK6-□		SKN-6WK(GH)	SKN-6WKJ(GH)	SKJ6-□	SKJ6-□C	SKJL-6	1
GH6	SK6-□		SKN-6WK(GH)	SKN-6WKJ(GH)	SKJ6-□	SKJ6-□C	SKJL-6	1
GH6	SK6-□	SKG6-6HG	SKN-6WK(GH)	SKN-6WKJ(GH)	SKJ6-□	SKJ6-□C	SKJL-6	2
GH10	SK10-□		SKN-10K(GH)	SKN-10KJ(GH)	SKJ10-□	SKJ10-□C	SKJL-10	1
GH10	SK10-□	SKG10-10HG	SKN-10K(GH)	SKN-10KJ(GH)	SKJ10-□	SKJ10-□C	SKJL-10	1
GH10	SK10-□	SKG10-10HG	SKN-10K(GH)	SKN-10KJ(GH)	SKJ10-□	SKJ10-□C	SKJL-10	1, 2
GH16	SK16-□		SKN-16B(GH)	SKN-16BJ(GH)	SKJ16-□	SKJ16-□C	SKJL-16	1
GH16	SK16-□	SKG16-10HG	SKN-16B(GH)	SKN-16BJ(GH)	SKJ16-□	SKJ16-□C	SKJL-16	1
GH16	SK16-□	SKG16-10HG	SKN-16B(GH)	SKN-16BJ(GH)	SKJ16-□	SKJ16-□C	SKJL-16	1
GH16	SK16-□	SKG16-10HG	SKN-16B(GH)	SKN-16BJ(GH)	SKJ16-□	SKJ16-□C	SKJL-16	1
GH20	SK20-□		SKN-20B(GH)	SKN-20BJ(GH)	SKJ25-□	SKJ25-□C	SKJL-25	1
GH20	SK20-□	SKG20-12MFHG	SKN-20B(GH)	SKN-20BJ(GH)	SKJ25-□	SKJ25-□C	SKJL-25	1
GH20	SK20-□	SKG20-12MFHG	SKN-20B(GH)	SKN-20BJ(GH)	SKJ25-□	SKJ25-□C	SKJL-25	1
GH10	SK10-□	SKG10-10HG	SKN-10K(GH)	SKN-10KJ(GH)	SKJ10-□	SKJ10-□C	SKJL-10	2
GH10	SK10-□	SKG10-10HG	SKN-10K(GH)	SKN-10KJ(GH)	SKJ10-□	SKJ10-□C	SKJL-10	2
GH16	SK16-□	SKG16-12HG	SKN-16B(GH)	SKN-16BJ(GH)	SKJ16-□	SKJ16-□C	SKJL-16	1
GH16	SK16-□	SKG16-12HG	SKN-16B(GH)	SKN-16BJ(GH)	SKJ16-□	SKJ16-□C	SKJL-16	1
GH16	SK16-□	SKG16-12HG	SKN-16B(GH)	SKN-16BJ(GH)	SKJ16-□	SKJ16-□C	SKJL-16	2
GH20	SK20-□	SKG20-12MFHG	SKN-20B(GH)	SKN-20BJ(GH)	SKJ25-□	SKJ25-□C	SKJL-25	1
GH20	SK20-□	SKG20-12HG	SKN-20B(GH)	SKN-20BJ(GH)	SKJ25-□	SKJ25-□C	SKJL-25	1

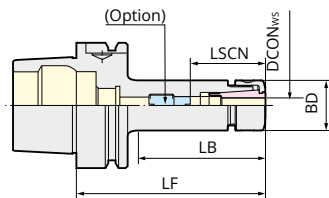


Abb. 1

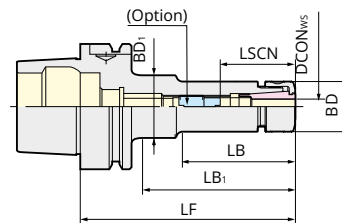


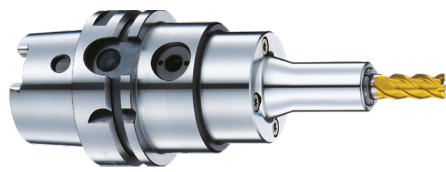
Abb. 2

Rollenschlüssel	Spannzange	Anschlagschraube	TiN Spannmutter (Standard)	Jet Typ Spannmutter	Jet Abdeckkappe	O-Ring Jet Kappe	Jetkappenschlüssel	Abb.
GH6	±		SKN-6WK(GH)	SKN-6WKJ(GH)	SKJ6-□	SKJ6-□C	SKJL-6	1
GH10	SK10-□		SKN-10K(GH)	SKN-10KJ(GH)	SKJ10-□	SKJ10-□C	SKJL-10	1
GH6	SK6-□		SKN-6WK(GH)	SKN-6WKJ(GH)	SKJ6-□	SKJ6-□C	SKJL-6	1
GH10	SK10-□		SKN-10K(GH)	SKN-10KJ(GH)	SKJ10-□	SKJ10-□C	SKJL-10	1
GH6	SK6-□		SKN-6WK(GH)	SKN-6WKJ(GH)	SKJ6-□	SKJ6-□C	SKJL-6	1
GH10	SK10-□	SKG10-10HG	SKN-10K(GH)	SKN-10KJ(GH)	SKJ10-□	SKJ10-□C	SKJL-10	1
GH16	SK16-□		SKN-16B(GH)	SKN-16BJ(GH)	SKJ16-□	SKJ16-□C	SKJL-16	1

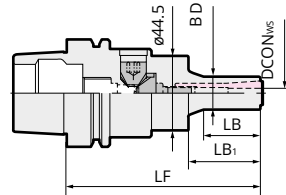
HSK DIN69893 Form A / E / F

MINI MINI CHUCK - HSK FORM A / E / F

Übersicht | Seite 8 - 15



Form A - Model AA



Bezeichnung	LF	DCONWS	LSCN	LB	LB1	BD
HSK63A-MMC8C-□-AA	115, 145, 175	2.0-8.0	9.4-15.0	33, 40, 40		20
HSK63A-MMC8C-□	107-AT, 135-AT	2.0-8.0	9.4-15.0	36, 64	78, 106	20
HSK63A-MMC12C-□-AA	117, 147	4.0-12.0	20.0-31.0	35, 60, 70		30
HSK63A-MMC12C-□	110-AT, 135-AT	4.0-12.0	20.0-31.0	43, 68	83, 108	30
HSK100A-MMC8C-□-AA	130, 160	2.0-8.0	9.4-15.0	33, 40, 40		20
HSK100A-MMC8C-□	117-AT, 145-AT	2.0-8.0	9.4-15.0	36, 64	85, 113	20
HSK100A-MMC12C-□-AA	130, 160	4.0-12.0	20.0-31.0	35, 60, 70		30
HSK100A-MMC12C-□	120-AT, 145-AT	4.0-12.0	20.0-31.0	43, 63	90, 115	30

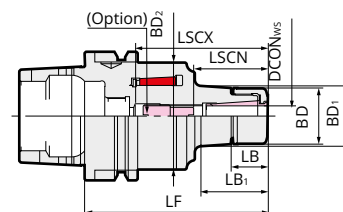
HSK DIN69893 Form A / E / F

MAJOR DREAM HOLDER - HSK FORM A

Übersicht | Seite 18



Form A



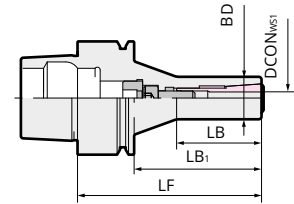
Bezeichnung	LF	DCONWS	LSCN	LSCX	LB	LB1	BD	BD1	BD2
HSK63A-MDSK6-75	75	3.0-6.0	21-28	50	16.2	18	19.5		54.2
HSK63A-MDSK6-□	90, 105, 120	3.0-6.0	21-35	65, 80, 95	16.2	33, 48, 63	19.5	21.9, 24, 26.1	54.2
HSK63A-MDSK10-105	105	3.0-10.0	31-50	79	18.2	48	27.5	31.7	54.2
HSK63A-MDSK10-□	120, 135	3.0-10.0	30-50	94, 109	18.2	63, 79	27.5	33.8, 36	54.2
HSK63A-MDSK16-80	80	3.0-16.0	54	54	23	24	40	40	54.2
HSK63A-MDSK16-90	90	3.0-16.0	64	64	23	34.2	40	41.6	54.2
HSK63A-MDSK16-□	105, 120	3.0-16.0	45-60	79	23	49.3, 64.3	40	43.7, 45.8	54.2
HSK63A-MDSK16-135	135	3.0-16.0	45-60	85	23	79	40	47.9	54.2
HSK63A-MDSK20-90	90	4.0-20.0	64	105	25.2	40.9	48	51.2	54.2
HSK63A-MDSK20-105	105	4.0-20.0	79	64	25.2	54.3	48	51.1	54.2
HSK63A-MDSK20-□	120, 135	4.0-20.0	47-70	79	25.2	70, 85.8	48	50.6, 51.2	54.2
HSK100A-MDSK10-□	110, 125, 140, 165	3.0-10.0	30-50	80, 95, 110, 135	18.2	33, 48, 63, 89	27.5	29.8, 31.7, 33.8, 37.4	54
HSK100A-MDSK16-125	125	3.0-16.0	45-65	87	23	51	40	44	54
HSK100A-MDSK16-140	140	3.0-16.0	45-70	104	23	66	40	46.1	54
HSK100A-MDSK16-165	165	3.0-16.0	40-70	129	23	91	40	49.6	54
HSK100A-MDSK20-140	140	4.0-20.0	47-70	104	25.2	42	48	51.4	84
HSK100A-MDSK20-165	165	4.0-20.0	47-80	129	25.2	67	48	54.9	84



Form A - Model AT



Form E - Model AT



Max. U/min	Spannzange	Spannzange Mechanische Dichtend	Jet Spannzange
30,000	PMK8-□	VMK8-□	VMK8-□J
30,000	PMK8-□	VMK8-□	VMK8-□J
30,000	PMK12-□	VMK12-□	VMK12-□J
30,000	PMK12-□	VMK12-□	VMK12-□J
20,000	PMK8-□	VMK8-□	VMK8-□J
20,000	PMK8-□	VMK8-□	VMK8-□J
20,000	PMK12-□	VMK12-□	VMK12-□J

Max. U/min	Rollenschlüssel	Spannzange	Anschlagschraube	Jet Typ Spannmutter	Jet Kappe	O-Ring Jet Kappe	Jetkappe-schlüssel
20,000	GH6	SK6-□A	SKG-8	MDSKN-6KJ	SKJ6-□	SKJ6-□C	SKJL-6
20,000	GH6	SK6-□A	SKG-8	MDSKN-6KJ	SKJ6-□	SKJ6-□C	SKJL-6
20,000	GH10	SK10-□A	SKG-12S	MDSKN-10KJ	SKJ10-□	SKJ10-□C	SKJL-10
20,000	GH10	SK10-□A	SKG-12L	MDSKN-10KJ	SKJ10-□	SKJ10-□C	SKJL-10
20,000	GH16	SK16-□A		MDSKN-16BJ	SKJ16-□	SKJ16-□C	SKJL-16
20,000	GH16	SK16-□A		MDSKN-16BJ	SKJ16-□	SKJ16-□C	SKJL-16
20,000	GH16	SK16-□A	SKG-18S	MDSKN-16BJ	SKJ16-□	SKJ16-□C	SKJL-16
20,000	GH16	SK16-□A	SKG-18L	MDSKN-16BJ	SKJ16-□	SKJ16-□C	SKJL-16
20,000	GH20	SK20-□A		MDSKN-20BJ	SKJ25-□	SKJ25-□C	SKJL-25
20,000	GH20	SK20-□A		MDSKN-20BJ	SKJ25-□	SKJ25-□C	SKJL-25
20,000	GH20	SK20-□A	SKG20-22	MDSKN-20BJ	SKJ25-□	SKJ25-□C	SKJL-25
20,000	GH10	SK10-□A	SKG-12L	MDSKN-10KJ	SKJ10-□	SKJ10-□C	SKJL-10
20,000	GH16	SK16-□A	SKG-18S	MDSKN-16BJ	SKJ16-□	SKJ16-□C	SKJL-16
20,000	GH16	SK16-□A	SKG-18S	MDSKN-16BJ	SKJ16-□	SKJ16-□C	SKJL-16
20,000	GH16	SK16-□A	SKG-18L	MDSKN-16BJ	SKJ16-□	SKJ16-□C	SKJL-16
20,000	GH20	SK20-□A	SKG-22	MDSKN-20BJ	SKJ25-□	SKJ25-□C	SKJL-25
20,000	GH20	SK20-□A	SKG-22	MDSKN-20BJ	SKJ25-□	SKJ25-□C	SKJL-25

Optional können alle Halter in der Version „High Speed“ bestellt werden - Die Bezeichnung „P“ am Ende einfügen

HSK DIN69893 Form A / E / F

STANDARD MULTI-LOCK MILLING CHUCK – HSK FORM A

Übersicht | Seite 19 - 24



Form A

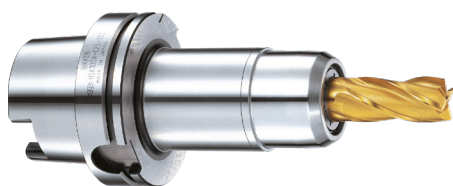
Bezeichnung	LF	DCONWS	LSCN	LSCX	BD	Max. U/min	Spannschlüssel
HSK63A-C20-85	85	2.0-20.0		60	52	8,000	9HC22
HSK63A-C20-□	95, 110, 135	2.0-20.0	58	68, 80, 80, 80	52	8,000	9HC22
HSK63A-C25-90	90	3.0-25.0	59	65	60	8,000	9HC25
HSK63A-C25-□	130, 150	3.0-25.0	61	75, 80, 80	60	8,000	9HC25
HSK63A-C32-110	110	3.0-32.0	66	83	69	6,000	9HC32
HSK63A-C32-130	130, 150	3.0-32.0	70	107	69	6,000	9HC32
HSK100A-C20-□	115, 135, 165	2.0-20.0	58	80	52	8,000	9HC22
HSK100A-C25-□	115, 135, 165	3.0-25.0	61	80	60	8,000	9HC25
HSK100A-C32-115	115	3.0-32.0	66	83	69	6,000	9HC32
HSK100A-C32-□	135, 165	3.0-32.0	70	107	69	6,000	9HC32

Bei den Modelle: HSK40A-C20-100, HSK50A-C20-95, HSK63A-C16-75, HSK63A-C20-85, HSK63A-C25-90 und HSK63A-C32-110 können NK und CCNK Spannhülsen nicht verwendet werden.

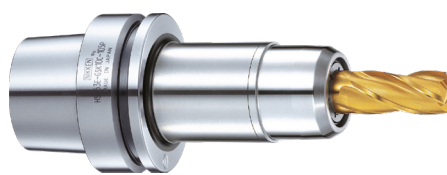
HSK DIN69893 Form A / E / F

HIGH SPEED MULTI-LOCK MILLING CHUCK – HSK FORM A / E / F

Übersicht | Seite 19 - 24



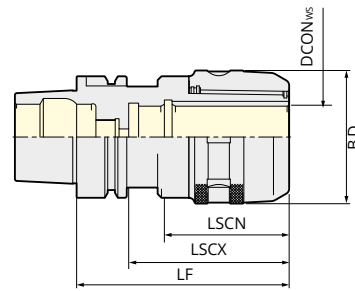
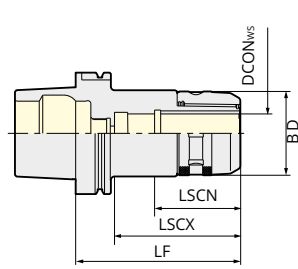
Form A



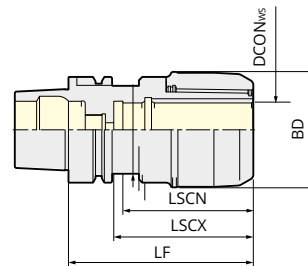
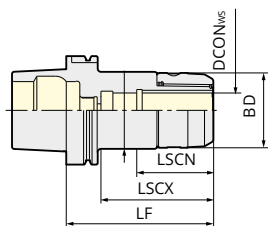
Form E

Bezeichnung	LF	DCONWS	LSCN	LSCX	BD	Max. U/min	Rollenschlüssel
HSK40A-C16-80G	80G	2.0-16.0	51	60	40	30,000	GH16
HSK40A-C20-100G	100G	2.0-20.0		57	48	30,000	GH20
HSK40E-C16-80G	80G	2.0-16.0	51	60	40	30,000	GH16
HSK40E-C20-100G	100G	2.0-20.0		57	48	30,000	GH20
HSK63A-C20-85G	85G	2.0-20.0		60	48	25,000	GH20
HSK63A-C20-□	95G, 110G	2.0-20.0	58	68, 80, 80, 80	48	25,000	GH20
HSK63A-C25-90G	90G	3.0-25.0	59	65	55	20,000	GH25
HSK63A-C25-130G	130G	3.0-25.0	61	75, 80	55	20,000	GH25
HSK63A-C32-□	110G, 130G	3.0-32.0	66	83, 103, 107	68	20,000	GH32
HSK100A-C20-□	115G, 135G, 165G	2.0-20.0	58	80	48	20,000	GH20
HSK100A-C25-□	115G, 135G, 165G	3.0-25.0	61	80	55	15,000	GH25

Bei den Modelle: HSK40A-C20-100, HSK50A-C20-95, HSK63A-C16-75, HSK63AC20-85, HSK63A-C25-90 und HSK63AC32-110 können NK und CCNK Spannhülsen nicht verwendet werden.



Spannzange	Jet Kappe	O-Ring Jet Kappe	Jetkappeschlüssel
CCK20-□, KM20-□	CKFN20-□	CKFN20-□C	CCKL20
CCK20-□, CCNK20-□, KM20-□, NK20-□	CKFN20-□	CKFN20-□C	CCKL20
CCK25-□, KM25-□	CKFN25-□	CKFN25-□C	CCKL25
CCK25-□, CCNK25-□, KM25-□, NK25-□	CKFN25-□	CKFN25-□C	CCKL25
CCK32-□, KM32-□	CKFN32-□	CKFN32-□C	CCKL32
CCK32-□, CCNK32-□, KM32-□, NK32-□	CKFN32-□	CKFN32-□C	CCKL32
CCK20-□, CCNK20-□, KM20-□, NK20-□	CKFN20-□	CKFN20-□C	CCKL20
CCK25-□, CCNK25-□, KM25-□, NK25-□	CKFN25-□	CKFN25-□C	CCKL25
CCK32-□, CCNK32-□, KM32-□, NK32-□	CKFN32-□	CKFN32-□C	CCKL32



Spannzange	Jet Kappe	O-Ring Jet Kappe	Jetkappeschlüssel
CCK16-□, KM16-□	CKFN16-□	CKFN16-□C	CCKL16
CCK20-□, KM20-□	CKFN20-□	CKFN20-□C	CCKL20
CCK16-□, KM16-□	CKFN16-□	CKFN16-□C	CCKL16
CCK20-□, KM20-□	CKFN20-□	CKFN20-□C	CCKL20
CCK20-□, KM20-□	CKFN20-□	CKFN20-□C	CCKL20
CCK20-□, CCNK20-□, KM20-□, NK20-□	CKFN20-□	CKFN20-□C	CCKL20
CCK25-□, KM25-□	CKFN25-□	CKFN25-□C	CCKL25
CCK25-□, CCNK25-□, KM25-□, NK25-□	CKFN25-□	CKFN25-□C	CCKL25
CCK32-□, KM32-□	CKFN32-□	CKFN32-□C	CCKL32
CCK20-□, CCNK20-□, KM20-□, NK20-□	CKFN20-□	CKFN20-□C	CCKL20
CCK25-□, CCNK25-□, KM25-□, NK25-□	CKFN25-□	CKFN25-□C	CCKL25

HSK DIN69893 Form A / E / F

ZERO FIT SLIM CHUCK – HSK FORM A

Übersicht | Seite 25 - 27

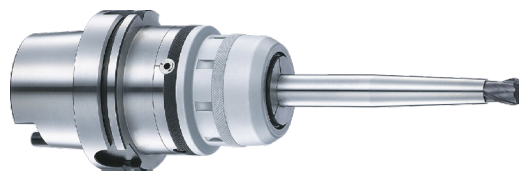


Form A

Bezeichnung	LF	DCONWS	LSCN	LB	LB1	BD	BD1	Max. U/min
HSK40A-SZF6C-105	105	0.7-6.0	26-31	32	70	19.5	40.5	15,000
HSK40A-SZF10C-105	105	1.75-10.0	35-41	32	70	27.5	48.5	15,000
HSK40A-SZF16C-120	120	2.75-16.0	45-57	48	85	40	59.5	12,000
HSK63A-SZF6C-120	120	0.7-6.0	26-31	68		19.5	40.5	15,000
HSK63A-SZF10C-□	105, 150	1.75-10.0	35-41	53, 98		27.5	48.35	15,000
HSK63A-SZF16C-150	150	2.75-16.0	45-57	76	93	40	59.5	12,000
HSK63A-SZF25C-135	135	7.5-25.4	60-65	57		55	66.5	10,000
HSK100A-SZF6C-120	120	0.7-6.0	26-31	54		19.5	40.5	15,000
HSK100A-SZF10C-150	150	1.75-10.0	35-41	85		27.5	48.5	15,000
HSK100A-SZF16C-150	150	2.75-16.0	45-57	85		40	59.5	12,000
HSK100A-SZF25C-150	150	7.5-25.4	60-65	95		55	66.5	10,000

ZERO FIT MULTI-LOCK – HSK FORM A

Übersicht | Seite 25 - 27



Form A

Bezeichnung	LF	DCONWS	LSCN	LSCX	LB	LB1	BD	BD1	Max. U/min
HSK63A-CZF20-110	110	2.0-20.0	58	80	35	68	51.5	66.5	8,000
HSK63A-CZF25-110	110	3.0-25.0	59	80	35	68	59.5	74.5	8,000
HSK63A-CZF32-130	130	3.0-32.0	66	105	42	88	69	80.5	6,000
HSK100A-CZF20-115	115	2.0-20.0	58	80	35		51.5	66.5	8,000
HSK100A-CZF25-115	115	3.0-25.0	61	80	35		59.5	74.5	8,000
HSK100A-CZF32-115	115	3.0-32.0	66	83	42		69	80.5	6,000

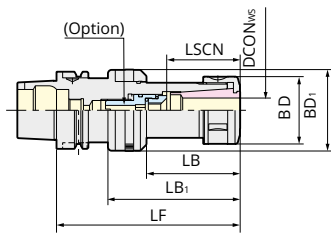


Abb. 1

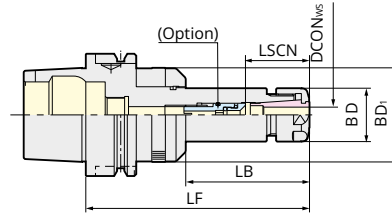


Abb. 2

Spannschlüssel	Spannzange	Anschlagschraube	TiN Spannmutter (Standard)	Jet Typ Spannmutter	Jet Kappe	O-Ring Jet Kappe	Jetkappeschlüssel	Abb.
SKL-6W	SK6-□	SKG6-6HG	SKN-6WK	SKN-6WKJ	SKJ6-□	SKJ6-□C	SKJL-6	1
SKL-10	SK10-□	SKG10-10HG	SKN-10K	SKN-10KJ	SKJ10-□	SKJ10-□C	SKJL-10	1
9HC16	SK16-□	SKG16-10HG	SKN-16B	SKN-16BJ	SKJ16-□	SKJ16-□C	SKJL-16	1
SKL-6W	SK6-□	SKG6-6HG	SKN-6WK	SKN-6WKJ	SKJ6-□	SKJ6-□C	SKJL-6	2
SKL-10	SK10-□	SKG10-10HG	SKN-10K	SKN-10KJ	SKJ10-□	SKJ10-□C	SKJL-10	2
9HC16	SK16-□	SKG16-10HG	SKN-16B	SKN-16BJ	SKJ16-□	SKJ16-□C	SKJL-16	2
9HC25	SK25-□	SKG25-18HGE	SKN-25B	SKN-25BJ	SKJ25-□	SKJ25-□C	SKJL-25	1
SKL-6W	SK6-□	SKG6-6HG	SKN-6WK	SKN-6WKJ	SKJ6-□	SKJ6-□C	SKJL-6	2
SKL-10	SK10-□	SKG10-10HG	SKN-10K	SKN-10KJ	SKJ10-□	SKJ10-□C	SKJL-10	2
9HC16	SK16-□	SKG16-12HG	SKN-16B	SKN-16BJ	SKJ16-□	SKJ16-□C	SKJL-16	2

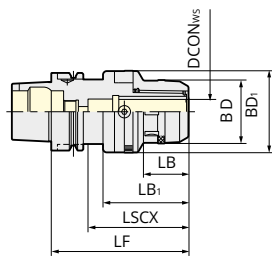


Abb. 1

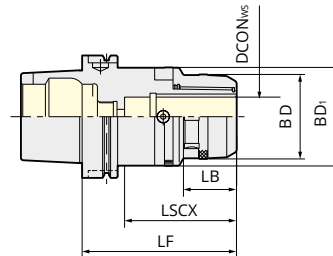


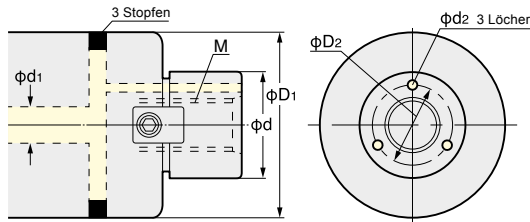
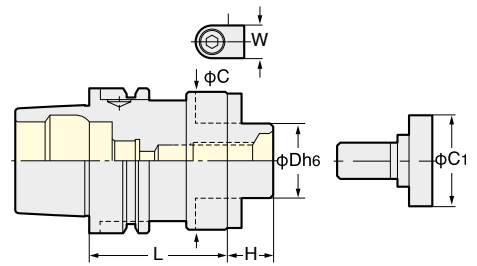
Abb. 2

Spannschlüssel	Spannzange	Jet Kappe	O-Ring Jet Kappe	Jetkappeschlüssel	Abb.
9HC22	CCK20-□, KM20-□	CKFN20-□	CKFN20-□C	CCKL20	1
9HC25	CCK25-□, KM25-□	CKFN25-□	CKFN25-□C	CCKL25	1
9HC32	CCK32-□, KM32-□	CKFN32-□	CKFN32-□C	CCKL32	1
9HC22	CCK20-□, CCNK20-□, KM20-□, NK20-□	CKFN20-□	CKFN20-□C	CCKL20	2
9HC25	CCK25-□, CCNK25-□, KM25-□, NK25-□	CKFN25-□	CKFN25-□C	CCKL25	2
9HC32	CCK32-□, CCNK32-□, KM32-□, NK32-□	CKFN32-□	CKFN32-□C	CCKL32	2

HSK FMH Planfräserdorn



■ Für Öllochschneider
Für Hochgeschwindigkeitsschneider



Code Nr.	Fräser Durchm.	φd	φD1	M	Kühlmittelbohr		
					φD2	φd1	φd2
FMH22	φ50, φ52	22	47	M10 P1.5	16	6 ~ 8	3
	φ63, φ66		60				
FMH27	φ80	27	76	M12 P1.75	19.5	8 ~ 10	3.5

FMH Metrische Serie

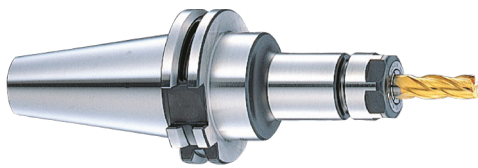
Code Nr.	Dorn	D	L	H	C	C1	W	Laufwerkschlüssel	Riegel	G Kopfbolzen	Gewicht (kg)
HSK 63A-FMH16 - 37	- 45	16	45	17	37	20	8	FW 3	FM 8		1.0
	- FMH22 - 47	22	45	18	47	16	10	FW 8		9GM10-30	1.1
	- 60		60		60						1.3
	- FMH27 - 60	27	60	20	60	18	12	FW11		9GM12-35	1.6
	- 90		90		90						2.3
HSK100A-FMH22 - 47	- 105	22	105	18	47	16	10	FW 8		9GM10-30	3.4
	- FMH22 - 60	22	60	18	60	16	10	FW 8		9GM10-30	2.9
	- 105		105		105						3.9
	- FMH27 - 60	27	60	20	60	18	12	FW 11		9GM12-35	2.9
	- 90		90		90						3.7
	- FMH27 - 76	27	60	20	76	18	12	FW 11		9GM12-35	3.2
	- 90		90		90						4.3



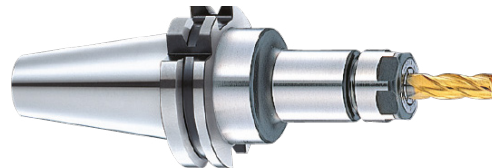
IT-SK Shank DIN 69871

SLIM CHUCK STANDARD - IT / NIT / MIT

Übersicht | Seite 8 - 15



Slim Chuck Standard - IT



Slim Chuck Standard - NIT

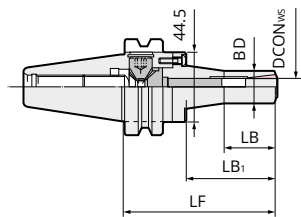
Bezeichnung	LF	DCONWS	LSCN	LB	LB1	BD	BD1	Max. U/min
IT40-SK6-□	60, 90, 120, 150	0.7-6.0	21-35	38, 48, 62, 60	38, 48, 62, 82	19.5	19.5, 19.5, 32, 25	12,000
IT40-SK10-□	60, 90, 120, 150	1.75-10.0	30-50	40, 50, 60, 73	40, 50, 82, 114	27.5	27.5, 27.5, 32, 33.5	12,000
IT40-SK16-60	60	2.75-16.0	50-65	40		40		12,000
IT40-SK16-□	90, 120, 150	2.75-16.0	45-70	54, 84, 114		40		12,000
IT40-SK20-□	90, 120	3.5-20.0	47-80	70, 100		48.5		10,000
IT50-SK10-□	105, 135, 165	1.75-10.0	30-50	65, 70, 75	65, 95, 125	27.5	27.5, 32, 32	12,000
IT50-SK20-□	105, 135, 165	3.5-20.0	47-80	65, 95, 125		48.5		10,000
NIT40-SK6C-□	60, 90, 120	0.7-6.0	21-35	38, 48, 62, 60	38, 48, 62, 82	19.5	19.5, 19.5, 32, 25	12,000
NIT40-SK10C-□	60, 90, 120, 150	1.75-10.0	30-50	40, 50, 60, 73	40, 50, 82, 114	27.5	27.5, 27.5, 32, 33.5	12,000
NIT40-SK16C-□	90, 120, 150	2.75-16.0	45-70	54, 84, 114		40		12,000
NIT40-SK20C-□	90, 120	3.5-20.0	47-80	70, 100		48.5		10,000
NIT50-SK6C-□	135, 165	0.7-6.0	21-35	60, 62, 62	60, 93, 117	19.5	19.5, 32, 32	12,000
NIT50-SK10C-□	105, 135, 165	1.75-10.0	30-50	65, 70, 75	65, 95, 125	27.5	27.5, 32, 32	12,000
NIT50-SK16C-□	105, 135, 165	2.75-16.0	40-70	65, 95, 92	65, 95, 125	40	40, 40, 50	12,000
NIT50-SK20C-□	105, 135, 165	3.5-20.0	47-80	65, 95, 125		48.5		10,000

MINI MINI CHUCK - IT / NIT / MIT

Übersicht | Seite 16 - 17



Mini Mini Chuck - IT



Mini Mini Chuck - NIT

Bezeichnung	LF	DCONWS	LSCN	LB	BD	Max. U/min	Spannzange Standard	Spannzange Mechanische Dichtend	Jet Spann- zange
IT40X-MMC8C-□-AA	90, 120	2.0-8.0	9.4-15.0	33, 40	20	30,000	PMK8-□	VMK8-□	VMK8-□J
IT40X-MMC12C-□-AA	90, 120	4.0-12.0	20.0-31.0	35, 60	30	30,000	PMK12-□	VMK12-□	VMK12-□J
IT50X-MMC8C-□-AA	105, 135, 165	2.0-8.0	9.4-15.0	33, 40, 40	20	20,000	PMK8-□	VMK8-□	VMK8-□J
IT50X-MMC12C-□-AA	105, 135, 165	4.0-12.0	20.0-31.0	35, 60, 70	30	20,000	PMK12-□	VMK12-□	VMK12-□J
NIT40-MMC8C-□-AA	90, 120	2.0-8.0	9.4-15.0	33, 40	20	30,000	PMK8-□	VMK8-□	VMK8-□J
NIT40-MMC12C-□-AA	90, 120	4.0-12.0	20.0-31.0	35, 60	30	30,000	PMK12-□	VMK12-□	VMK12-□J
NIT50-MMC8C-□-AA	105, 135, 165	2.0-8.0	9.4-15.0	33, 40, 40	20	20,000	PMK8-□	VMK8-□	VMK8-□J
NIT50-MMC12C-□-AA	105, 135, 165	4.0-12.0	20.0-31.0	35, 60, 70	30	20,000	PMK12-□	VMK12-□	VMK12-□J

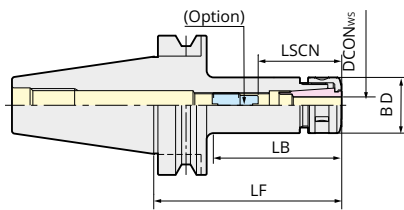


Abb. 1

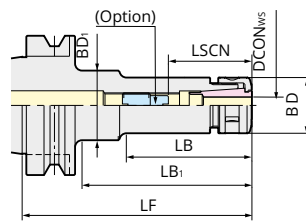


Abb. 2

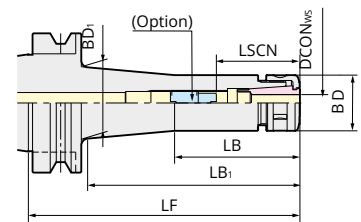


Abb. 3

Spannschlüssel	Spannzange	Anschlagschraube	TiN Spannmutter (Standard)	Jet Typ Spannmutter	Jet Kappe	O-Ring Jet Kappe	Jetkappe-schlüssel	Abb.
SKL-6W	SK6-□	SKG-8	SKN-6WK	SKN-6WKJ	SKJ6-□	SKJ6-□C	SKJL-6	1, 1, 2, 3
SKL-10	SK10-□	SKG-12L	SKN-10K	SKN-10KJ	SKJ10-□	SKJ10-□C	SKJL-10	1, 1, 2, 3
9HC16	SK16-□	SKG-18S	SKN-16B	SKN-16BJ	SKJ16-□	SKJ16-□C	SKJL-16	1
9HC16	SK16-□	SKG-18L	SKN-16B	SKN-16BJ	SKJ16-□	SKJ16-□C	SKJL-16	1
9HC22	SK20-□	SKG-22	SKN-20B	SKN-20BJ	SKJ25-□	SKJ25-□C	SKJL-25	1
SKL-10	SK10-□	SKG-12L	SKN-10K	SKN-10KJ	SKJ10-□	SKJ10-□C	SKJL-10	1, 2, 2
9HC22	SK20-□	SKG-22	SKN-20B	SKN-20BJ	SKJ25-□	SKJ25-□C	SKJL-25	1
SKL-6W	SK6-□	SKG-8	SKN-6WK	SKN-6WKJ	SKJ6-□	SKJ6-□C	SKJL-6	1, 1, 2, 3
SKL-10	SK10-□	SKG-12L	SKN-10K	SKN-10KJ	SKJ10-□	SKJ10-□C	SKJL-10	1, 1, 2, 3
9HC16	SK16-□	SKG-18L	SKN-16B	SKN-16BJ	SKJ16-□	SKJ16-□C	SKJL-16	1
9HC22	SK20-□	SKG-22	SKN-20B	SKN-20BJ	SKJ25-□	SKJ25-□C	SKJL-25	1
SKL-6W	SK6-□	SKG-8	SKN-6WK	SKN-6WKJ	SKJ6-□	SKJ6-□C	SKJL-6	1, 2, 2
SKL-10	SK10-□	SKG-12L	SKN-10K	SKN-10KJ	SKJ10-□	SKJ10-□C	SKJL-10	1, 2, 2
9HC16	SK16-□	SKG-18L	SKN-16B	SKN-16BJ	SKJ16-□	SKJ16-□C	SKJL-16	1, 1, 2
9HC22	SK20-□	SKG-22	SKN-20B	SKN-20BJ	SKJ25-□	SKJ25-□C	SKJL-25	1

IT-SK Shank DIN 69871

STANDARD MULTI-LOCK MILLING CHUCK - IT / NIT / MIT

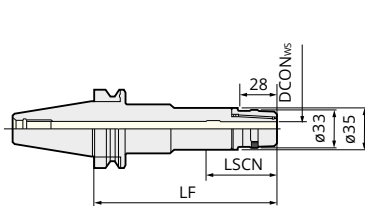
Übersicht | Seite 19 - 24



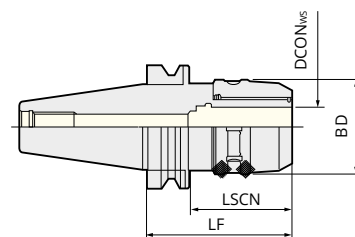
Standard Multi-Lock Milling Chuck - IT



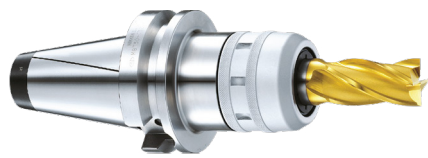
Standard Multi-Lock Milling Chuck - NIT



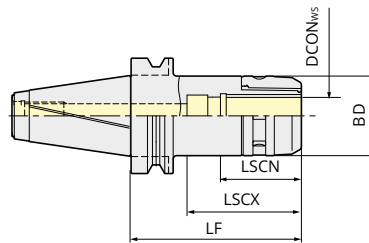
Multi-Lock Milling Chuck C12



Bezeichnung	LF	DCONWS	LSCN	LSCX	BD	Max. U/min	Spannschlüssel
IT40-C20-□	80, 90	2.0-20.0	53	80	52	7,000	9HC22
IT40-C20-120	120	2.0-20.0	53	80	52	7,000	9HC22
IT40-C25-□	85, 105, 120	3.0-25.0	59	80	60	6,000	9HC25
IT40-C32-□	95, 105, 120	3.0-32.0	64.5	82, 95, 105	64	6,000	9HC25
IT50-C20-□	105, 135, 165	2.0-20.0	53	80	52	8,000	9HC22
IT50-C25-□	105, 135	3.0-25.0	59	80	60	8,000	9HC25
IT50-C32-□	105, 120, 135	3.0-32.0	64.5	105	69	6,000	9HC32

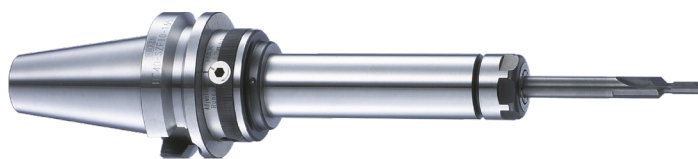


Multi-Lock Standard - MIT



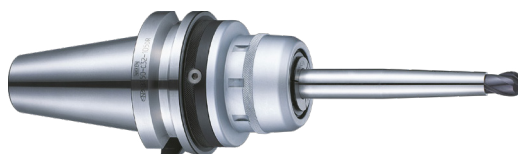
Spannzange	Jet Kappe	O-Ring Jet Kappe	Jetkappeschlüssel
CCK20-□, CCNK20-□, KM20-□, NK20-□	CKFN20-□	CKFN20-□C	CCKL20
CCK20-□, KM20-□	CKFN20-□	CKFN20-□C	CCKL20
CCK25-□, CCNK25-□, KM25-□, NK25-□	CKFN25-□	CKFN25-□C	CCKL25
CCK32-□, CCNK32-□, KM32-□, NK32-□	CKFN32T-□	CKFN32-□C	CCKL32
CCK20-□, CCNK20-□, KM20-□, NK20-□	CKFN20-□	CKFN20-□C	CCKL20
CCK25-□, CCNK25-□, KM25-□, NK25-□	CKFN25-□	CKFN25-□C	CCKL25
CCK32-□, CCNK32-□, KM32-□, NK32-□	CKFN32-□	CKFN32-□C	CCKL32

Für die Modelle C20-120, C42-95 und C42-95P können die Spannhülsen NK und CCNK nicht eingesetzt werden.



Zero Fit Slim Chuck - IT

Bezeichnung	LF	DCONWS	LSCN	LB	LB1	BD	BD1	Max. U/min
IT40-SZF6-□	90, 150	0.7-6.0	21-35	45, 89		19.5	40.5	15,000
IT40-SZF10-□	120, 150	1.75-10.0	30-50	57, 87		27.5	48.5	15,000
IT40-SZF16-□	120, 150	2.75-16.0	45-65	51, 81		40	59.5	12,000
IT40-SZF25-□	120, 150	7.5-25.4	55-85	49, 79	85, 115	55	66.5	10,000
IT50-SZF6-□	105, 165	0.7-6.0	21-35	60, 67		19.5	40.5, 59.5	15,000
IT50-SZF10-□	105, 165	1.75-10.0	30-50	60, 65		27.5	48.5, 59.5	15,000
IT50-SZF16-□	105, 165	2.75-16.0	45-65	60, 120		40	59.5	12,000
IT50-SZF25-□	120, 165	7.5-25.4	55-85	75, 120		55	66.5	10,000



Zero Fit Multi-Lock - IT

Bezeichnung	LF	DCONWS	LSCN	LSCX	LB	LB1	BD	BD1	Max. U/min
IT40-CZF20-105	105	2.0-20.0	53	80	35	70	51.5	66.5	7,000
IT40-CZF25-105	105	3.0-25.0	59	80	35	70	59.5	47.5	8,000
IT40-CZF32-120	120	3.0-32.0	64.5	105	42	85	69	80.5	6,000
IT50-CZF20-105	105	2.0-20.0	53	80	35		51.5	66.5	8,000
IT50-CZF25-105	105	3.0-25.0	59	80	35		59.5	74.5	8,000
IT50-CZF32-120	120	3.0-32.0	64.5	105	42		69	80.5	6,000

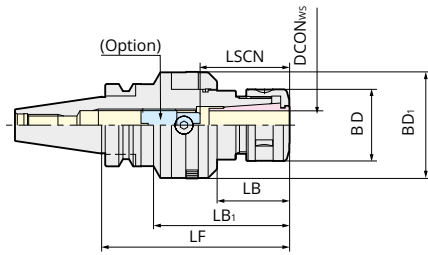


Abb. 1

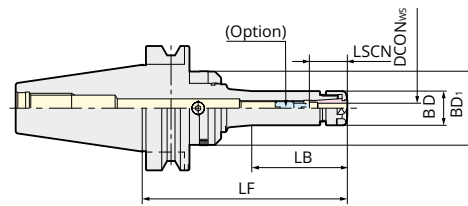


Abb. 2

Spannschlüssel	Spannzange	Anschlagschraube	TiN Spannmutter (Standard)	Jet Typ Spannmutter	Jet Kappe	O-Ring Jet Kappe	Jetkappeschlüssel	Abb.
SKL-6W	SK6-□	SKG-8	SKN-6WK	SKN-6WKJ	SKJ6-□	SKJ6-□C	SKJL-6	2
SKL-10	SK10-□	SKG-12L	SKN-10K	SKN-10KJ	SKJ10-□	SKJ10-□C	SKJL-10	2
9HC16	SK16-□	SKG-18L	SKN-16B	SKN-16BJ	SKJ16-□	SKJ16-□C	SKJL-16	2
9HC25	SK25-□	SKG-28	SKN-25B	SKN-25BJ	SKJ25-□	SKJ25-□C	SKJL-25	1
SKL-6W	SK6-□	SKG-8	SKN-6WK	SKN-6WKJ	SKJ6-□	SKJ6-□C	SKJL-6	2
SKL-10	SK10-□	SKG-12L	SKN-10K	SKN-10KJ	SKJ10-□	SKJ10-□C	SKJL-10	2
9HC16	SK16-□	SKG-18L	SKN-16B	SKN-16BJ	SKJ16-□	SKJ16-□C	SKJL-16	2
9HC25	SK25-□	SKG-28	SKN-25B	SKN-25BJ	SKJ25-□	SKJ25-□C	SKJL-25	2

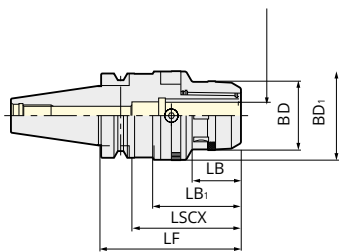


Abb. 1

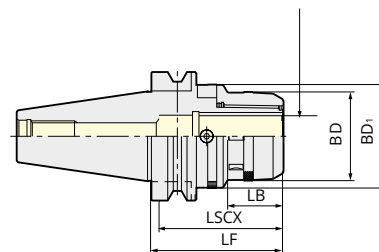


Abb. 2

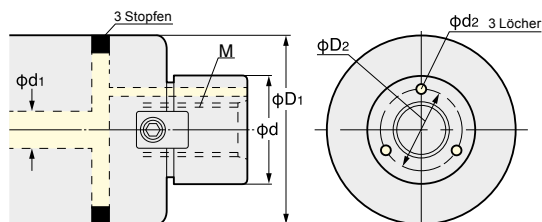
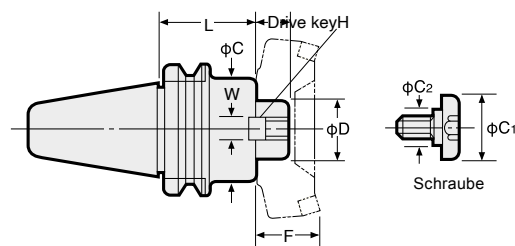
Spannschlüssel	Spannzange	Jet Kappe	O-Ring Jet Kappe	Jetkappeschlüssel	Abb.
9HC22	CCK20-□, KM20-□	CKFN20-□	CKFN20-□C	CCKL20	1
9HC25	CCK25-□, KM25-□	CKFN25-□	CKFN25-□C	CCKL25	1
9HC32	CCK32-□, KM32-□	CKFN32-□	CKFN32-□C	CCKL32	1
9HC22	CCK20-□, KM20-□	CKFN20-□	CKFN20-□C	CCKL20	2
9HC25	CCK25-□, KM25-□	CKFN25-□	CKFN25-□C	CCKL25	2

NBT FMH Planfräserdorn



FMH

■ Für Öllochschneider Für Hochgeschwindigkeitsschneider



Code Nr.	Fräser Durchm.	φd	φD1	M	Kühlmittelbohrung		
					φD2	φd1	φd2
FMH16	φ40	16	37	M8 P1.25	12	6	2
FMH22	φ50, φ52	22	47	M10 P1.5	16	6 ~ 8	3
	φ63, φ66		60				
FMH27	φ80	27	60, 76	M12 P1.75	18.5	8 ~ 10	3.5

FMH Metrische Serie

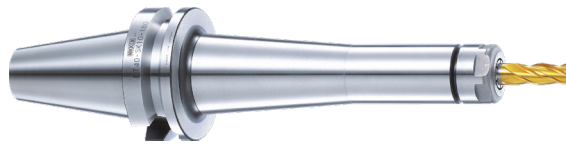
Code Nr.	Dorn						Laufwerkschlüssel	Riegel	G Kopfbolzen	Gewicht (kg)
	D	L	H	C	C1	W				
NBT30-FMH16- 37 - 35	16	35	17	37	20	8	FW 3	FM 8		0.6
-FMH22- 47 - 45	22	45	18	47	16	10	FW 8		9GM10-30	0.8
-FMH27- 60 - 45	27	45	20	60	18	12	FW 11		9M12-35	1.0
NBT40-FMH16- 37 - 40	16	40	17	37	20	8	FW 3	FM 8		1.1
(NIT40)-FMH22- 47 - 45	22	45	18	47	16	10	FW 8		9M10-30	1.3
- 60		60	18	47	16	10				1.5
-FMH22- 60 - 45	22	45	18	60	16	10	FW 8		9M10-30	1.5
- 60		60	18	60	16	10				1.8
-FMH27- 60 - 45	27	45	20	60	18	12	FW 11		9M12-35	1.5
- 60		60	20	60	18	12				1.8
-FMH27- 76 - 60	27	60	20	76	18	12	FW 11		9M12-35	2.1
- 90		90	20	76	18	12				2.8
NBT50-FMH16- 37 - 60	16	60	17	37	20	8	FW 3	FM 8		3.8
(NIT50) -105		105	17	37	20	8				4.1
-FMH22- 47 - 60	22	60	18	47	16	10	FW 8		9GM10-30	4.1
105		105	18	47	16	10				4.7
-FMH22- 60 - 60	22	60	18	60	16	10	FW 8		9GM10-30	4.2
105		105	18	60	16	10				5.2
-FMH27- 60 - 45	27	45	20	60	18	12	9FWE27 FW 8		9GM12-35	3.9
- 90		90	20	60	18	12				5.0
-FMH27- 76 - 45	27	45	20	76	18	12	FW 10 FW 11		9GM12-35	4.0
- 90		90	20	76	18	12				5.6



BT JIS B6339 / MAS 403

SLIM CHUCK STANDARD - BT / NBT / MBT

Übersicht | Seite 8 - 15



Slim Chuck Standard - BT

Bezeichnung	LF	DCONWS	LSCN	LB	LB1	BD	BD1
BT30-SK6-□	60, 90, 120	0.7-6.0	21-35	33, 56, 62	33, 65, 95	19.5	19.5, 32, 32
BT30-SK10-□	60, 90, 120	1.75-10.0	30-50	35, 50, 65, 95		27.5	
BT30-SK16-60	60	2.75-16.0	45-60	37		40	
BT30-SK16-90	90	2.75-16.0	45-65	67		40	
BT30-SK16-120	120	2.75-16.0	40-70	97		40	
BT40-SK6-□	60, 90, 120	0.7-6.0	21-35	30, 51, 60, 60	30, 60, 90, 120	19.5	19.5, 32, 32, 25
BT40-SK10-□	60, 90, 120	1.75-10.0	30-50	32, 45, 48, 73	32, 45, 60, 90	27.5	27.5, 27.5, 40, 40
BT40-SK10-150	150	1.75-10.0	30-50	73, 73	118, 148	27.5	34.5, 39
BT40-SK16-60	60	2.75-16.0	50-65	32		40	
BT40-SK16-□	90, 120, 150	2.75-16.0	45-60	58, 88, 118		40	
BT40-SK20-60	60	3.5-20.0	47-60	32		48.5	
BT40-SK20-□	90, 120	3.5-20.0	47-80	60, 90		48.5	
BT50-SK10-□	105, 135	1.75-10.0	30-50	57, 70	57, 92	27.5	27.5, 32
BT50-SK10-165	165	1.75-10.0	30-50	75, 75	114, 151	27.5	32, 36
BT50-SK16-□	105, 135	2.75-16.0	45-70	62, 92		40	



Slim Chuck Standard - BT, NBT

BT50-SK16-165	165	2.75-16.0	45-70	90, 90	122, 157	40	50, 52
NBT30-SK6C-□	60, 90, 120	0.7-6.0	26-31	33, 56, 62	33, 65, 95	19.5	19.5, 32, 32
NBT30-SK10C-□	60, 90, 120	1.75-10.0	33-41	22, 35, 50, 65, 95		27.5	
NBT30-SK16C-60	60	2.75-16.0	47-52	37		40	
NBT30-SK16C-75	75	2.75-16.0	45-52	52		40	
NBT30-SK16C-□	90, 120	2.75-16.0	45-57	67, 97		40	
NBT30-SK20-60	60	3.5-20.0	65-70	37		48.5	
NBT30-SK20C-75	75	3.5-20.0	55-55	52		48.5	
NBT40-SK6C-□	60, 90, 120	0.7-6.0	26-31	30, 51, 60, 60	30, 60, 90, 120	19.5	19.5, 32, 32, 25
NBT40-SK10C-□	60, 90, 120	1.75-10.0	33-41	32, 45, 48, 75	32, 45, 60, 90	27.5	27.5, 27.5, 40, 40
NBT40-SK10C-150	150	1.75-10.0	33-41	75	118, 148	27.5	34.5, 39
NBT40-SK16C-60	60	2.75-16.0	45-52	32		40	
NBT40-SK16C-□	90, 120, 150	2.75-16.0	45-57	43, 58, 88, 118		40	
NBT40-SK20C-60	60	3.5-20.0	57-63	32		48.5	
NBT50-SK10C-□	105, 135	1.75-10.0	33-41	57, 70	57, 92	27.5	27.5, 32
NBT50-SK16C-□	105, 135	2.75-16.0	45-57	62, 92		40	
NBT50-SK16C-165	165	2.75-16.0	45-57	90	122, 157	40	50, 52

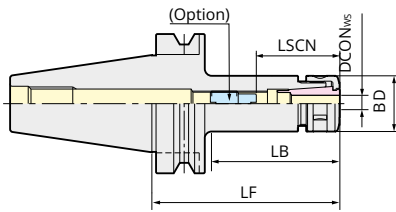


Abb. 1

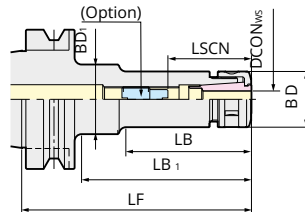


Abb. 2

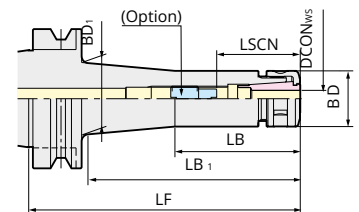


Abb. 3

Max. U/min	Rollenschlüssel	Spannzange	Anschlagschraube	TiN Spann- mutter (Standard)	Jet Typ Spannmutter	Jet Kappe	O-Ring Jet Kappe	Jetkappeschlüssel	Abb.
15,000	SKL-6W	SK6-□	SKG-8	SKN-6WK	SKN-6WKJ	SKJ6-□	SKJ6-□C	SKJL-6	1, 2, 2
15,000	SKL-10	SK10-□	SKG-12L	SKN-10K	SKN-10KJ	SKJ10-□	SKJ10-□C	SKJL-10	1
10,000	9HC16	SK16-□	SKG-12L	SKN-16B	SKN-16BJ	SKJ16-□	SKJ16-□C	SKJL-16	1
10,000	9HC16	SK16-□	SKG-12	SKN-16B	SKN-16BJ	SKJ16-□	SKJ16-□C	SKJL-16	1
10,000	9HC16	SK16-□	SKG-18L	SKN-16B	SKN-16BJ	SKJ16-□	SKJ16-□C	SKJL-16	1
15,000	SKL-6W	SK6-□	SKG-8	SKN-6WK	SKN-6WKJ	SKJ6-□	SKJ6-□C	SKJL-6	1, 2, 2, 3
15,000	SKL-10	SK10-□	SKG-12L	SKN-10K	SKN-10KJ	SKJ10-□	SKJ10-□C	SKJL-10	1, 1, 2, 2
12,000	SKL-10	SK10-□	SKG-12L	SKN-10K	SKN-10KJ	SKJ10-□	SKJ10-□C	SKJL-10	3
12,000	9HC16	SK16-□	SKG-18S	SKN-16B	SKN-16BJ	SKJ16-□	SKJ16-□C	SKJL-16	1
12,000	9HC16	SK16-□	SKG-18L	SKN-16B	SKN-16BJ	SKJ16-□	SKJ16-□C	SKJL-16	1
12,000	9HC22	SK20-□	SKG-22	SKN-20B	SKN-20BJ	SKJ25-□	SKJ25-□C	SKJL-25	1
12,000	9HC22	SK20-□	SKG-22	SKN-20B	SKN-20BJ	SKJ25-□	SKJ25-□C	SKJL-25	1
15,000	SKL-10	SK10-□	SKG-12L	SKN-10K	SKN-10KJ	SKJ10-□	SKJ10-□C	SKJL-10	1, 2
12,000	SKL-10	SK10-□	SKG-12L	SKN-10K	SKN-10KJ	SKJ10-□	SKJ10-□C	SKJL-10	2, 3
12,000	9HC16	SK16-□	SKG-18L	SKN-16B	SKN-16BJ	SKJ16-□	SKJ16-□C	SKJL-16	1

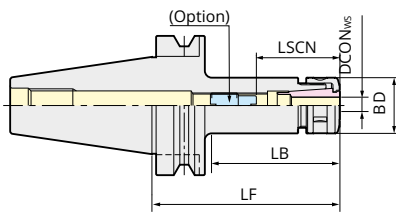


Abb. 1

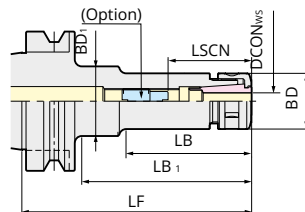


Abb. 2

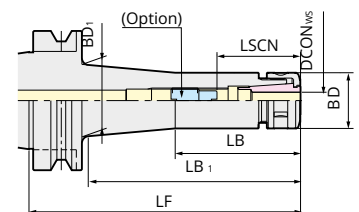


Abb. 3

10,000	9HC16	SK16-□	SKG-18L	SKN-16B	SKN-16BJ	SKJ16-□	SKJ16-□C	SKJL-16	2, 3
15,000	SKL-6W	SK6-□	SKG6-6HG	SKN-6WK	SKN-6WKJ	SKJ6-□	SKJ6-□C	SKJL-6	1, 2, 2
15,000	SKL-10	SK10-□	SKG10-10HG	SKN-10K	SKN-10KJ	SKJ10-□	SKJ10-□C	SKJL-10	1
10,000	9HC16	SK16-□	SKG16-12HGE	SKN-16B	SKN-16BJ	SKJ16-□	SKJ16-□C	SKJL-16	1
10,000	9HC16	SK16-□	SKG16-10HG	SKN-16B	SKN-16BJ	SKJ16-□	SKJ16-□C	SKJL-16	1
10,000	9HC16	SK16-□	SKG16-12HG	SKN-16B	SKN-16BJ	SKJ16-□	SKJ16-□C	SKJL-16	1
10,000	9HC22	SK20-□	SKG-12S	SKN-20B	SKN-20BJ	SKJ25-□	SKJ25-□C	SKJL-25	1
10,000	9HC22	SK20-□	SKG20-12HGE	SKN-20B	SKN-20BJ	SKJ25-□	SKJ25-□C	SKJL-25	1
15,000	SKL-6W	SK6-□	SKG6-6HG	SKN-6WK	SKN-6WKJ	SKJ6-□	SKJ6-□C	SKJL-6	1, 2, 2, 3
15,000	SKL-10	SK10-□	SKG10-10HG	SKN-10K	SKN-10KJ	SKJ10-□	SKJ10-□C	SKJL-10	1, 1, 2, 2
12,000	SKL-10	SK10-□	SKG10-10HG	SKN-10K	SKN-10KJ	SKJ10-□	SKJ10-□C	SKJL-10	3
12,000	9HC16	SK16-□	SKG16-10HG	SKN-16B	SKN-16BJ	SKJ16-□	SKJ16-□C	SKJL-16	1
12,000	9HC16	SK16-□	SKG16-12HG	SKN-16B	SKN-16BJ	SKJ16-□	SKJ16-□C	SKJL-16	1
12,000	9HC22	SK20-□	SKG20-16HG	SKN-20B	SKN-20BJ	SKJ25-□	SKJ25-□C	SKJL-25	1
15,000	SKL-10	SK10-□	SKG10-10HG	SKN-10K	SKN-10KJ	SKJ10-□	SKJ10-□C	SKJL-10	1, 2
12,000	9HC16	SK16-□	SKG16-12HG	SKN-16B	SKN-16BJ	SKJ16-□	SKJ16-□C	SKJL-16	1
10,000	9HC16	SK16-□	SKG16-12HG	SKN-16B	SKN-16BJ	SKJ16-□	SKJ16-□C	SKJL-16	2, 3



Slim Chuck High Speed – BT

Bezeichnung	LF	DCONWS	LSCN	LB	LB1	BD	BD1
BT30-SK6-□	60P, 90P, 120P	0.7-6.0	21-35	33, 56, 62	33, 65, 95	19.5	19.5, 32, 32
BT30-SK10-□	60P, 90P, 120P	1.75-10.0	30-50	35, 50, 65, 95		27.5	
BT30-SK16-60P	60P	2.75-16.0	45-60	37		40	
BT30-SK16-90P	90P	2.75-16.0	45-65	67		40	
BT30-SK16-120P	120P	2.75-16.0	40-70	97		40	
BT30-SK20-60P	60P	3.5-20.0	65-70	37		48.5	
BT30-SK20-75P	75P	3.5-20.0	70-75	52		48.5	
BT30-SK20-90P	90P	3.5-20.0	65-75	67		48.5	
BT30-SK25-90P	90P	7.5-25.4	55-75	67		55	
BT40-SK6-□	60P, 90P, 120P	0.7-6.0	21-35	30, 51, 60, 60	30, 60, 90, 120	19.5	19.5, 32, 32, 25
BT40-SK10-□	60P, 90P, 120P	1.75-10.0	30-50	32, 45, 48, 73	32, 45, 60, 90	27,5	27.5, 27.5, 40, 40
BT40-SK10-150P	150P	1.75-10.0	30-50	73	118, 148	27.5	34.5, 39
BT40-SK16-60P	60P	2.75-16.0	50-65	32		40	
BT40-SK16-75P	75P	2.75-16.0	40-67	43		40	
BT40-SK16-□	90P, 120P, 150P	2.75-16.0	45-60	58, 88, 118		40	
BT40-SK20-60P	60P	3.5-20.0	47-60	32		48.5	
BT40-SK20-□	90P, 120P	3.5-20.0	47-80	60, 90		48.5	
BT50-SK10-□	105P, 135P	1.75-10.0	30-50	57, 70	57, 92	27.5	27.5, 32
BT50-SK10-165P	165P	1.75-10.0	30-50	75	114, 151	27.5	32, 36
BT50-SK16-□	105P, 135P	2.75-16.0	45-70	62, 92		40	
BT50-SK16-165P	165P	2.75-16.0	45-70	90	122, 157	40	50, 52
NBT30-SK6C-□	60P, 90P	0.7-6.0	26-31	33, 56		19.5	19.5, 32
NBT30-SK10C-□	60P, 90P	1.75-10.0	33-41	22, 35, 50, 65		27.5	
NBT30-SK16C-60P	60P	2.75-16.0	47-52	37		40	
NBT30-SK16C-75P	75P	2.75-16.0	45-52	52		40	
NBT30-SK16C-90P	90P	2.75-16.0	45-57	67		40	
NBT40-SK6C-□	60P, 90P, 120P	0.7-6.0	26-31	33, 51, 60	30, 60, 90	19.5	19.5, 32, 32
NBT40-SK10C-□	60P, 90P, 120P	1.75-10.0	33-41	32, 45, 48, 73	32, 45, 60, 90	27.5	27.5, 27.5, 40, 40
NBT40-SK10C-150P	150P	1.75-10.0	33-41	73	118	27.5	34, 5
NBT40-SK16C-60P	60P	2.75-16.0	45-52	32		40	
NBT40-SK16C-□	90P, 120P, 150P	2.75-16.0	45-57	43, 58, 88, 118		40	
NBT40-SK20C-60P	60P	3.5-20.0	57-63	32		48.5	
NBT40-SK20C-□	90P, 120P	3.5-20.0	47-63	45, 60, 90		48.5	
NBT50-SK10C-□	105P, 135P	1.75-10.0	33-41	57, 70	57, 92	27.5	27.5, 32
NBT50-SK10C-165P	165P	1.75-10.0	33-41	75	114	27.5	32
NBT50-SK16C-□	105P, 135P	2.75-16.0	45-57	62, 92		40	
NBT50-SK16C-165P	165P	2.75-16.0	45-57	90	112	40	50

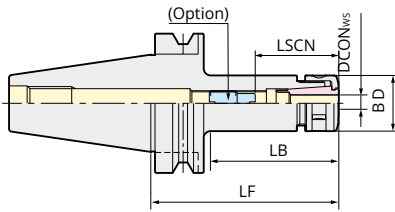


Abb. 1

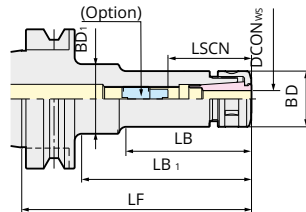


Abb. 2

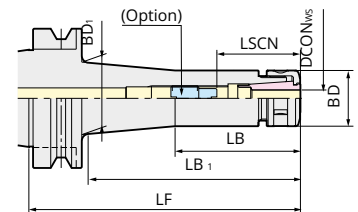


Abb. 3

Max. U/min	Rollenschlüssel	Spannzange	Anschlagschraube	TiN Spannmutter (Standard)	Jet Typ Spannmutter	Jet Kappe	O-Ring Jet Kappe	Jetkappenschlüssel
40,000	GH6	SK6-□	SKG-8	SKN-6WK(GH)	SKN-6WKJ(GH)	SKJ6-□	SKJ6-□C	SKJL-6
40,000	GH10	SK10-□	SKG-12L	SKN-10K(GH)	SKN-10KJ(GH)	SKJ10-□	SKJ10-□C	SKJL-10
30,000	GH16	SK16-□	SKG-12L	SKN-16B(GH)	SKN-16BJ(GH)	SKJ16-□	SKJ16-□C	SKJL-16
30,000	GH16	SK16-□	SKG-12	SKN-16B(GH)	SKN-16BJ(GH)	SKJ16-□	SKJ16-□C	SKJL-16
30,000	GH16	SK16-□	SKG-18L	SKN-16B(GH)	SKN-16BJ(GH)	SKJ16-□	SKJ16-□C	SKJL-16
30,000	GH20	SK20-□	SKG-12S	SKN-20B(GH)	SKN-20BJ(GH)	SKJ25-□	SKJ25-□C	SKJL-25
30,000	GH20	SK20-□	SKG-12L	SKN-20B(GH)	SKN-20BJ(GH)	SKJ25-□	SKJ25-□C	SKJL-25
30,000	GH20	SK20-□	SKG-12	SKN-20B(GH)	SKN-20BJ(GH)	SKJ25-□	SKJ25-□C	SKJL-25
30,000	GH25	SK25-□	SKG-12	SKN-25B(GH)	SKN-25BJ(GH)	SKJ25-□	SKJ25-□C	SKJL-25
30,000	GH6	SK6-□	SKG-8	SKN-6WK(GH)	SKN-6WKJ(GH)	SKJ6-□	SKJ6-□C	SKJL-6
30,000	GH10	SK10-□	SKG-12L	SKN-10K(GH)	SKN-10KJ(GH)	SKJ10-□	SKJ10-□C	SKJL-10
30,000	GH10	SK10-□	SKG-12L	SKN-10K(GH)	SKN-10KJ(GH)	SKJ10-□	SKJ10-□C	SKJL-10
25,000	GH16	SK16-□	SKG-18S	SKN-16B(GH)	SKN-16BJ(GH)	SKJ16-□	SKJ16-□C	SKJL-16
25,000	GH16	SK16-□	SKG-18L	SKN-16B(GH)	SKN-16BJ(GH)	SKJ16-□	SKJ16-□C	SKJL-16
25,000	GH16	SK16-□	SKG-18L	SKN-16B(GH)	SKN-16BJ(GH)	SKJ16-□	SKJ16-□C	SKJL-16
25,000	GH20	SK20-□	SKG-22	SKN-20B(GH)	SKN-20BJ(GH)	SKJ25-□	SKJ25-□C	SKJL-25
25,000	GH20	SK20-□	SKG-22	SKN-20B(GH)	SKN-20BJ(GH)	SKJ25-□	SKJ25-□C	SKJL-25
20,000	GH10	SK10-□	SKG-12L	SKN-10K(GH)	SKN-10KJ(GH)	SKJ10-□	SKJ10-□C	SKJL-10
20,000	GH10	SK10-□	SKG-12L	SKN-10K(GH)	SKN-10KJ(GH)	SKJ10-□	SKJ10-□C	SKJL-10
20,000	GH16	SK16-□	SKG-18L	SKN-16B(GH)	SKN-16BJ(GH)	SKJ16-□	SKJ16-□C	SKJL-16
20,000	GH16	SK16-□	SKG-18L	SKN-16B(GH)	SKN-16BJ(GH)	SKJ16-□	SKJ16-□C	SKJL-16
40,000	GH6	SK6-□	SKG6-6HG	SKN-6WK(GH)	SKN-6WKJ(GH)	SKJ6-□	SKJ6-□C	SKJL-6
40,000	GH10	SK10-□	SKG10-10HG	SKN-10K(GH)	SKN-10KJ(GH)	SKJ10-□	SKJ10-□C	SKJL-10
30,000	GH16	SK16-□	SKG16-12HGE	SKN-16B(GH)	SKN-16BJ(GH)	SKJ16-□	SKJ16-□C	SKJL-16
30,000	GH16	SK16-□	SKG16-10HG	SKN-16B(GH)	SKN-16BJ(GH)	SKJ16-□	SKJ16-□C	SKJL-16
30,000	GH16	SK16-□	SKG16-12HG	SKN-16B(GH)	SKN-16BJ(GH)	SKJ16-□	SKJ16-□C	SKJL-16
30,000	GH6	SK6-□	SKG6-6HG	SKN-6WK(GH)	SKN-6WKJ(GH)	SKJ6-□	SKJ6-□C	SKJL-6
30,000	GH10	SK10-□	SKG10-10HG	SKN-10K(GH)	SKN-10KJ(GH)	SKJ10-□	SKJ10-□C	SKJL-10
30,000	GH10	SK10-□	SKG10-10HG	SKN-10K(GH)	SKN-10KJ(GH)	SKJ10-□	SKJ10-□C	SKJL-10
25,000	GH16	SK16-□	SKG16-10HG	SKN-16B(GH)	SKN-16BJ(GH)	SKJ16-□	SKJ16-□C	SKJL-16
25,000	GH16	SK16-□	SKG16-12HG	SKN-16B(GH)	SKN-16BJ(GH)	SKJ16-□	SKJ16-□C	SKJL-16
25,000	GH20	SK20-□	SKG20-16HG	SKN-20B(GH)	SKN-20BJ(GH)	SKJ25-□	SKJ25-□C	SKJL-25
25,000	GH20	SK20-□	SKG20-18HG	SKN-20B(GH)	SKN-20BJ(GH)	SKJ25-□	SKJ25-□C	SKJL-25
20,000	GH10	SK10-□	SKG10-10HG	SKN-10K(GH)	SKN-10KJ(GH)	SKJ10-□	SKJ10-□C	SKJL-10
20,000	GH10	SK10-□	SKG10-10HG	SKN-10K(GH)	SKN-10KJ(GH)	SKJ10-□	SKJ10-□C	SKJL-10
20,000	GH16	SK16-□	SKG16-12HG	SKN-16B(GH)	SKN-16BJ(GH)	SKJ16-□	SKJ16-□C	SKJL-16
20,000	GH16	SK16-□	SKG16-12HG	SKN-16B(GH)	SKN-16BJ(GH)	SKJ16-□	SKJ16-□C	SKJL-16

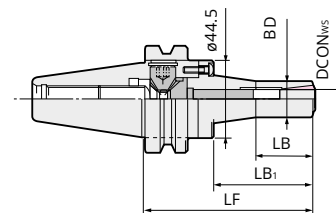
BT JIS B6339 / MAS 403

MINI MINI CHUCK - BT / NBT / MBT

Übersicht | Seite 16 - 17



Mini Mini Chuck - BT, NBT



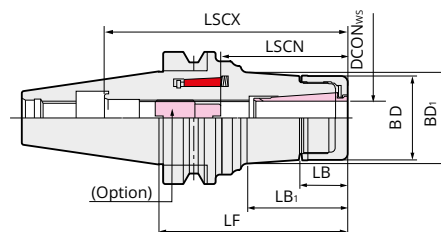
Bezeichnung	LF	DCONWS	LSCN	LB	LB1
NBT30-MMC8C-105-AA	105	2.0-8.0	9.4-15.0	33	42
NBT30-MMC12C-105-AA	105	4.0-12.0	20.0-31.0	35	44
NBT40-MMC8C-□-AA	90, 120, 150	2.0-8.0	9.4-15.0	33, 40, 40, 70	42, 72, 102, 132
NBT40-MMC12C-□-AA	90, 120, 150	4.0-12.0	20.0-31.0	35, 60, 70, 100	44, 74, 104, 134
NBT50-MMC8C-□-AA	105, 135, 165, 195	2.0-8.0	9.4-15.0	33, 40, 40, 70	42, 72, 102, 132

MAJOR DREAM HOLDER - NBT

Übersicht | Seite 18



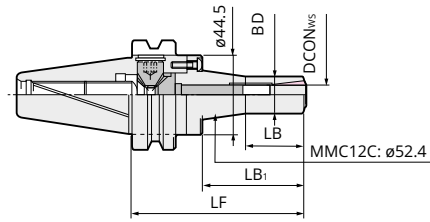
Major Dream Holder - NBT



Bezeichnung	LF	DCONWS	LSCN	LSCX	LB	LB1	BD
NBT30-MDSK6-□	50, 60, 75, 90	3.0-6.0	21-35	73, 83, 98, 113	16.2	19.5, 25.5, 40.5, 55.5	19.5
NBT30-MDSK10-□	60, 90	3.0-10.0	30-50	72, 82, 97, 112	18	19, 25.7, 42.9, 58.7	27.5
NBT30-MDSK16-75	75	3.0-16.0	45-60	60	23	47.5	40
NBT30-MDSK16-90	90	3.0-16.0	45-70	75	23	62.5	40
NBT40-MDSK6-□	60, 75, 90, 105, 120	3.0-6.0	21-35	86, 101, 116, 131, 146	16.2	18, 33, 48, 63, 78	19.5
NBT40-MDSK10-□	60, 90, 120, 150	3.0-10.0	30-50	86, 101, 116, 131, 146, 176	18	19, 33, 48, 63, 78, 110	27.5
NBT40-MDSK16-65	65	3.0-16.0	45-60	91	23	24	40
NBT40-MDSK16-□	90, 120, 150	3.0-16.0	45-70	101, 116, 131, 146, 176	23	33, 48, 64, 80, 113	40
NBT40-MDSK20-75	75	4.0-20.0	50-73	80	25.2	41.2	48
NBT40-MDSK20-90	90	4.0-20.0	50-73	95	25.2	55	48
NBT40-MDSK20-105	105	4.0-20.0	50-73	110	25.2	70	48
NBT40-MDSK20-120	120	4.0-20.0	50-73	125	25.2	85	48
NBT50-MDSK10-□	105, 120, 135, 165	3.0-10.0	30-50	116, 131, 146, 176, 206	18.2	48, 63.2, 78.2, 110.2, 141.2	27.5
NBT50-MDSK16-□	105, 120, 135, 165	3.0-16.0	45-70	116, 131, 146, 176, 206	23	48, 64, 80.1, 114.7, 144.6	40
NBT50-MDSK20-□	105, 135, 165, 195	4.0-20.0	47-80	159, 175, 205, 235	25.2	42.3, 72, 102, 132	48



Mini Mini Chuck - MBT



BD	Max. U/min	Spannzange (Standard)	Spannzange Mechanische Dichtend	Jet Spannzange
20	30,000	PMK8-□	VMK8-□J	VMK8-□
30	30,000	PMK12-□	VMK12-□J	VMK12-□
20	30,000	PMK8-□	VMK8-□J	VMK8-□
30	30,000	PMK12-□	VMK12-□J	VMK12-□
20	20,000	PMK8-□	VMK8-□J	VMK8-□

BD1	Max. U/min	Rollenschlüssel	Spannzange	Anschlagschraube	Jet Typ Spannmutter	Jet Kappe	O-Ring Jet Kappe	Jetkappe-schlüssel
20, 20.8, 22.9, 25	40,000	GH6	SK6-□A	SKG-8	MDSKN-6KJ	SKJ6-□	SKJ6-□C	SKJL-6
27.5, 28.6, 31, 33.2	40,000	GH10	SK10-□A	SKG-12L	MDSKN-10KJ	SKJ10-□	SKJ10-□C	SKJL-10
40	40,000	GH16	SK16-□A	SKG-12L	MDSKN-16BJ	SKJ16-□	SKJ16-□C	SKJL-16
40	40,000	GH16	SK16-□A	SKG-12	MDSKN-16BJ	SKJ16-□	SKJ16-□C	SKJL-16
19.5, 21.9, 24, 26.1, 28.2	30,000	GH6	SK6-□A	SKG-8	MDSKN-6KJ	SKJ6-□	SKJ6-□C	SKJL-6
27.5, 29.6, 31.7, 33.8, 35.9, 40.4	30,000	GH10	SK10-□A	SKG-12L	MDSKN-10KJ	SKJ10-□	SKJ10-□C	SKJL-10
40	30,000	GH16	SK16-□A	SKG-18L	MDSKN-16BJ	SKJ16-□	SKJ16-□C	SKJL-16
41.4, 43.5, 45.8, 48, 52.6	30,000	GH16	SK16-□A	SKG-18L	MDSKN-16BJ	SKJ16-□	SKJ16-□C	SKJL-16
51.3	30,000	GH20	SK20-□A	SKG-12	MDSKN-20BJ	SKJ25-□	SKJ25-□C	SKJL-25
53.2	30,000	GH20	SK20-□A	SKG-12-55L	MDSKN-20BJ	SKJ25-□	SKJ25-□C	SKJL-25
52.2	30,000	GH20	SK20-□A	SKG-12-70L	MDSKN-20BJ	SKJ25-□	SKJ25-□C	SKJL-25
53.2	30,000	GH20	SK20-□A	SKG-12-85L	MDSKN-20BJ	SKJ25-□	SKJ25-□C	SKJL-25
31, .7, 33.8, 35.9, 40.4, 44.8	20,000	GH10	SK10-□A	SKG-12L	MDSKN-10KJ	SKJ10-□	SKJ10-□C	SKJL-10
43.5, 45.8, 48, 52.6, 52.8	20,000	GH16	SK16-□A	SKG-18L	MDSKN-16BJ	SKJ16-□	SKJ16-□C	SKJL-16
51.4, 55.6, 59.8, 64	20,000	GH20	SK20-□A	SKG-22	MDSKN-20BJ	SKJ25-□	SKJ25-□C	SKJL-25

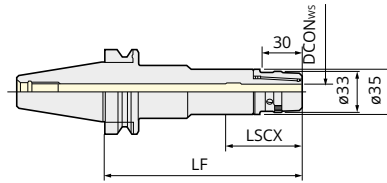
BT JIS B6339 / MAS 403

MULTI-LOCK MILLING CHUCK - BT / NBT / MBT

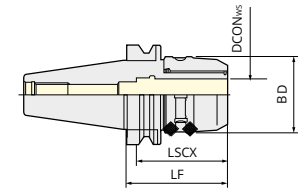
Übersicht | Seite 8 - 15



Multi-Lock Milling Chuck - BT



Multi-Lock Milling Chuck C12



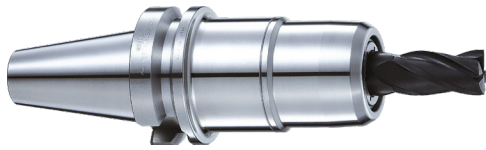
Bezeichnung	LF	DCONWS	LSCN	LSCX	BD	Max. U/min
BT30-C16-55	55	2.0-16.0	47.5	65	44	10,000
BT30-C20-65	65	2.0-20.0	53	80	52	6,000
BT30-C25-75	75	3.0-25.0	59	68	55	5,000
BT40-C20-□	70, 90, 120	2.0-20.0	53	80	52	7,000
BT40-C25-□	70, 90, 120	3.0-25.0	59	80	60	6,000
BT40-C32-120	120	3.0-32.0	64.5	77, 90, 105	69	6,000
BT50-C20-□	105, 135, 165	2.0-20.0	53	80	52	8,000
BT50-C25-□	105, 135, 165	3.0-25.0	59	80	60	8,000
BT50-C32-□	90, 105, 120, 135, 165	3.0-32.0	64.5	105	69	6,000
NBT30-C12-55	55	2.0-12.0	40	58	33	15,000
NBT30-C16-□	55, 70	2.0-16.0	47.5	65	44	10,000
NBT30-C20-□	65, 75	2.0-20.0	53	80	52	6,000
NBT30-C25-□	75, 90	3.0-25.0	59	68, 68, 80	55	6,000
NBT30-C32-100	100	3.0-32.0	64.5	68, 72	64	5,000
NBT40-C20-□	70, 90, 120	2.0-20.0	53	80	52	7,000
NBT40-C25-□	70, 90, 120	3.0-25.0	59	80	60	6,000
NBT40-C32-□	85, 105, 120, 135	3.0-32.0	64.5	77, 81, 81, 81	69	6,000
NBT50-C20-□	105, 135, 165	2.0-20.0	53	80	52	8,000
NBT50-C25-□	105, 135, 165	3.0-25.0	59	80	60	8,000
NBT50-C32-□	105, 120, 135, 165	3.0-32.0	64.5	81	69	6,000

Spannschlüssel	Spannzange	Jet Kappe	O-Ring Jet Kappe	Jetkappeschlüssel
9HC16	CCK16-□, KM16-□	CKFN16-□	CKFN16-□C	CCKL16
9HC22	CCK20-□, CCNK20-□, KM20-□, NK20-□	CKFN20-□	CKFN20-□C	CCKL20
9HC22	CCK25-□, CCNK25-□, KM25-□, NK25-□	CKFN25-□	CKFN25-□C	CCKL25
9HC22	CCK20-□, CCNK20-□, KM20-□, NK20-□	CKFN20-□	CKFN20-□C	CCKL20
9HC25	CCK25-□, CCNK25-□, KM25-□, NK25-□	CKFN25-□	CKFN25-□C	CCKL25
9HC32	CCK32-□, CCNK32-□, KM32-□, NK32-□	CKFN32-□	CKFN32-□C	CCKL32
9HC22	CCK20-□, CCNK20-□, KM20-□, NK20-□	CKFN20-□	CKFN20-□C	CCKL20
9HC25	CCK25-□, CCNK25-□, KM25-□, NK25-□	CKFN25-□	CKFN25-□C	CCKL25
9HC32	CCK32-□, CCNK32-□, KM32-□, NK32-□	CKFN32-□	CKFN32-□C	CCKL32
9HC12A	CCK12-□, KM12-□	CKFN12-□	CKFN12-□C	CCKL12
9HC16	CCK16-□, KM16-□	CKFN16-□	CKFN16-□C	CCKL16
9HC22	CCK20-□, CCNK20-□, KM20-□, NK20-□	CKFN20-□	CKFN20-□C	CCKL20
9HC22	CCK25-□, CCNK25-□, KM25-□, NK25-□	CKFN25-□	CKFN25-□C	CCKL25
9HC25	CCK32-□, CCNK32-□, KM32-□, NK32-□	CKFN32T-□	CKFN32-□C	CCKL32
9HC22	CCK20-□, CCNK20-□, KM20-□, NK20-□	CKFN20-□	CKFN20-□C	CCKL20
9HC25	CCK25-□, CCNK25-□, KM25-□, NK25-□	CKFN25-□	CKFN25-□C	CCKL25
9HC32	CCK32-□, CCNK32-□, KM32-□, NK32-□	CKFN32-□	CKFN32-□C	CCKL32
9HC22	CCK20-□, CCNK20-□, KM20-□, NK20-□	CKFN20-□	CKFN20-□C	CCKL20
9HC25	CCK25-□, CCNK25-□, KM25-□, NK25-□	CKFN25-□	CKFN25-□C	CCKL25
9HC32	CCK32-□, CCNK32-□, KM32-□, NK32-□	CKFN32-□	CKFN32-□C	CCKL32

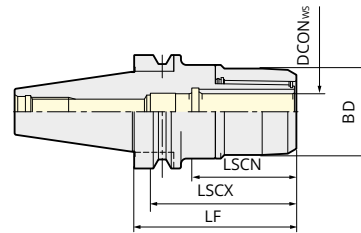
BT JIS B6339 / MAS 403

HIGH SPEED MULTI-LOCK MILLING CHUCK - BT / NBT / MBT

Übersicht | Seite 19 - 24



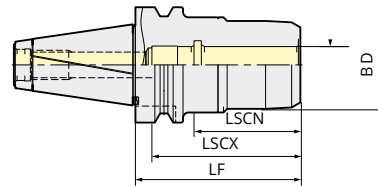
High Speed Multi-Lock Milling Chuck - BT, NBT



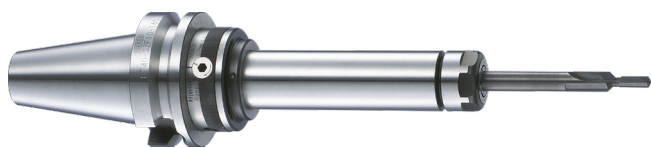
Bezeichnung	LF	DCONWS	LSCN	LSCX	BD	Max. U/min	Rollenschlüssel
BT30-C16-55G	55G	2.0-16.0	47.5	65	40	40,000	GH16
BT30-C20-□	65G, 75G	2.0-20.0	53	80	48	30,000	GH20
BT30-C25-□	75G, 80G	3.0-25.0	59	68	55	25,000	GH25
BT30-C32-□	90G, 100G	3.0-32.0	64.5	68, 76	62	10,000	GH32S
BT40-C20-□	70G, 90G	2.0-20.0	53	80	48	25,000	GH20
BT40-C25-□	70G, 90G	3.0-25.0	59	80	55	20,000	GH25
BT40-C32-□	85G, 105G	3.0-32.0	64.5	77, 90	68	20,000	GH32
BT50-C20-□	105G, 135G	2.0-20.0	53	80	48	20,000	GH20
BT50-C25-□	105G, 135G	3.0-25.0	59	80	55	15,000	GH25
NBT30-C12-55G	55G	2.0-12.0	40	58	33	40,000	GH12
NBT30-C16-55G-□	55G, 70G	2.0-16.0	47.5	65	40	40,000	GH16
NBT30-C20-65G	65G	2.0-20.0	53	80	48	30,000	GH20
NBT30-C25-□	75G, 90G	3.0-25.0	59	68, 68, 80	55	25,000	GH25
NBT40-C20-□	70G, 90G, 105G, 120G	2.0-20.0	53	80	48	25,000	GH20
NBT40-C25-□	70G, 90G, 120G	3.0-25.0	59	80	55	20,000	GH25
NBT50-C20-□	105G, 135G	2.0-20.0	53	80	48	20,000	GH20
NBT50-C25-□	105G, 135G, 165G	3.0-25.0	59	80	55	15,000	GH25



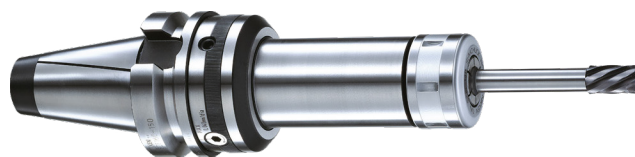
High Speed Multi-Lock Milling Chuck - MBT



Spannzange	Jet Kappe	O-Ring Jet Kappe	Anschlagschraube	Jetkappeschlüssel
CCK16-□, KM16-□	CKFN16-□	CKFN16-□C		CCKL16
CCK20-□, CCNK20-□, KM20-□, NK20-□	CKFN20-□	CKFN20-□C	9MC20H	CCKL20
CCK25-□, CCNK25-□, KM25-□, NK25-□	CKFN25-□	CKFN25-□C	9MC25H	CCKL25
CCK32-□, CCNK32-□, KM32-□, NK32-□	CKFN32T-□	CKFN32-□C	9MC32H	CCKL32
CCK20-□, CCNK20-□, KM20-□, NK20-□	CKFN20-□	CKFN20-□C	9MC20H	CCKL20
CCK25-□, CCNK25-□, KM25-□, NK25-□	CKFN25-□	CKFN25-□C	9MC25H	CCKL25
CCK32-□, CCNK32-□, KM32-□, NK32-□	CKFN32-□	CKFN32-□C	9MC32H	CCKL32
CCK20-□, CCNK20-□, KM20-□, NK20-□	CKFN20-□	CKFN20-□C		CCKL20
CCK25-□, CCNK25-□, KM25-□, NK25-□	CKFN25-□	CKFN25-□C		CCKL25
CCK12-□, KM12-□	CKFN12-□	CKFN12-□C		CCKL12
CCK16-□, KM16-□	CKFN16-□	CKFN16-□C		CCKL16
CCK20-□, CCNK20-□, KM20-□, NK20-□	CKFN20-□	CKFN20-□C	9MC20H	CCKL20
CCK25-□, CCNK25-□, KM25-□, NK25-□	CKFN25-□	CKFN25-□C	9MC25H	CCKL25
CCK20-□, CCNK20-□, KM20-□, NK20-□	CKFN20-□	CKFN20-□C	9MC20H	CCKL20
CCK25-□, CCNK25-□, KM25-□, NK25-□	CKFN25-□	CKFN25-□C	9MC25H	CCKL25
CCK20-□, CCNK20-□, KM20-□, NK20-□	CKFN20-□	CKFN20-□C	9MC20H	CCKL20
CCK25-□, CCNK25-□, KM25-□, NK25-□	CKFN25-□	CKFN25-□C	9MC25H	CCKL25



Zero Fit Slim Chuck – BT, NBT



Zero Fit Slim Chuck – MBT

Bezeichnung	LF	DCONWS	LSCN	LB	LB1	BD	BD1	Max. U/min	Spannschlüssel
BT30-SZF6-90	90	0.7-6.0	21-35	42		19.5	40.5	15,000	SKL-6W
BT30-SZF10-90	90	1.75-10.0	30-50	35	61	27.5	48.5	15,000	SKL-10
BT30-SZF16-105	105	2.75-16.0	45-65	40	76	40	59.5	10,000	9HC16
BT40-SZF6-□	90, 150	0.7-6.0	21-35	37, 60		19.5	40.5, 48.5	15,000	SKL-6W
BT40-SZF10-□	90, 150	1.75-10.0	30-50	37, 97		27.5	48.5	15,000	SKL-10
BT40-SZF16-□	90, 150	2.75-16.0	45-65	37, 97		40	59.5	12,000	9HC16
BT40-SZF25-□	120, 150	7.5-25.4	55-85	55, 86	84, 114	55	66.5	10,000	9HC25
BT50-SZF6-□	105, 165	0.7-6.0	21-35	41, 63		19.5	40.5, 59.5	15,000	SKL-6W
BT50-SZF10-□	105, 165	1.75-10.0	30-50	41, 101		27.5	48.5	15,000	SKL-10
BT50-SZF16-□	105, 165	2.75-16.0	45-65	41, 101		40	59.5	12,000	9HC16
BT50-SZF25-□	135, 165	7.5-25.4	55-85	71, 101		55	66.5	10,000	9HC25

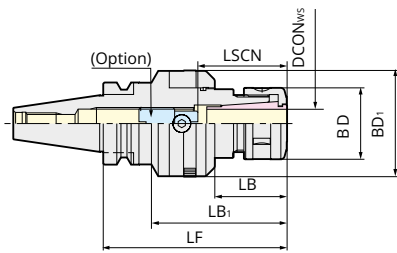


Abb. 1

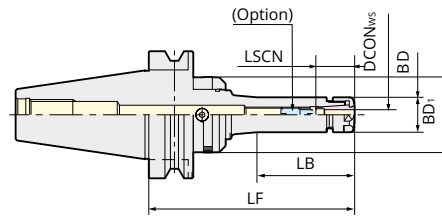


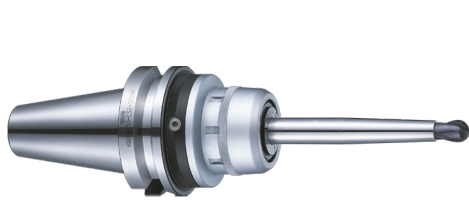
Abb. 2

Spannzange	Anschlagschraube	TiN Spannmutter (Standard)	Jet Typ Spannmutter	Jet Kappe	O-Ring Jet Kappe	Jetkappeschlüssel	Abb.
SK6-□	SKG-8	SKN-6WK	SKN-6WKJ	SKJ6-□	SKJ6-□C	SKJL-6	2
SK10-□	SKG-12L	SKN-10K	SKN-10KJ	SKJ10-□	SKJ10-□C	SKJL-10	1
SK16-□	SKG-28	SKN-16B	SKN-16BJ	SKJ25-□	SKJ25-□C	SKJL-25	1
SK6-□	SKG-8	SKN-6WK	SKN-6WKJ	SKJ6-□	SKJ6-□C	SKJL-6	2
SK10-□	SKG-12L	SKN-10K	SKN-10KJ	SKJ10-□	SKJ10-□C	SKJL-10	2
SK16-□	SKG-18L	SKN-16B	SKN-16BJ	SKJ16-□	SKJ16-□C	SKJL-16	2
SK25-□	SKG-28	SKN-25B	SKN-25BJ	SKJ25-□	SKJ25-□C	SKJL-25	1
SK6-□	SKG-8	SKN-6WK	SKN-6WKJ	SKJ6-□	SKJ6-□C	SKJL-6	2
SK10-□	SKG-12L	SKN-10K	SKN-10KJ	SKJ10-□	SKJ10-□C	SKJL-10	2
SK16-□	SKG-18L	SKN-16B	SKN-16BJ	SKJ16-□	SKJ16-□C	SKJL-16	2
SK25-□	SKG-28	SKN-25B	SKN-25BJ	SKJ25-□	SKJ25-□C	SKJL-25	2

BT JIS B6339 / MAS 403

ZERO FIT MULTI-LOCK - BT / NBT / MBT

Übersicht | Seite 25 - 27



Zero Fit Multi-Lock - BT, NBT

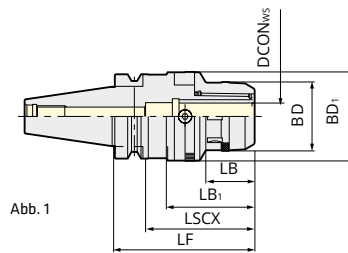


Abb. 1

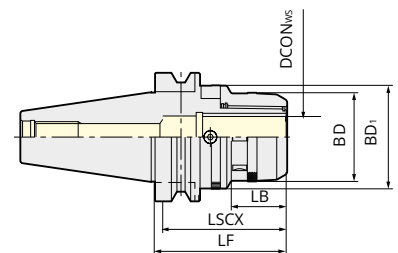


Abb. 2

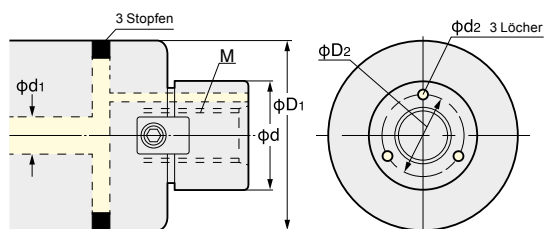
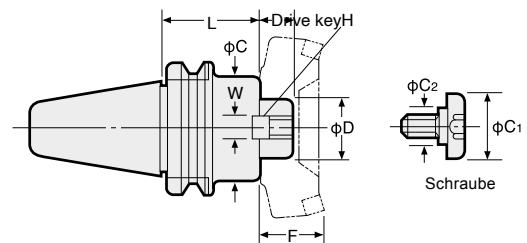
Bezeichnung	LF	DCONWS	LSCN	LSCX	LB	LB1	BD	BD1	Max. U/min
BT30-CZF20-100	100	2.0-20.0	53	80	35	68	51.5	66.5	6,000
BT30-CZF25-100	100	3.0-25.0	59	80	35	68	59.5	74.5	5,000
BT40-CZF20-□	105, 120	2.0-20.0	53	80	35	64.5	51.5	66.5	7,000
BT40-CZF25-□	105, 120	3.0-25.0	59	80	35	68	59.5	74.5	6,000
BT40-CZF32-120	120	3.0-32.0	64.5	105	42	78	69	80.5	6,000
BT50-CZF20-□	105, 165	2.0-20.0	53	80	35		51.5	66.5	8,000
BT50-CZF25-□	105, 165	3.0-25.0	59	80	35		59.5	74.5	8,000
BT50-CZF32-□	105, 165	3.0-32.0	64.5	105	42		69	80.5	6,000

BT FMH Planfräserdorn



FMH

■ Für Öllochschneider
Für Hochgeschwindigkeitsschneider



Code Nr.	Fräser Durchm.	φd	φD1	M	Kühlmittelbohrung		
					φD2	φd1	φd2
FMH16	φ40	16	37	M8 P1.25	12	6	2
FMH22	φ50, φ52	22	47	M10 P1.5	16	6 ~ 8	3
	φ63, φ66						
FMH27	φ80	27	60, 76	M12 P1.75	18.5	8 ~ 10	3.5



Zero Fit Multi-Lock - MBT

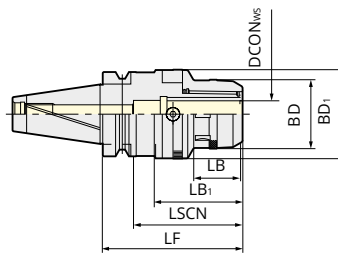


Abb. 1

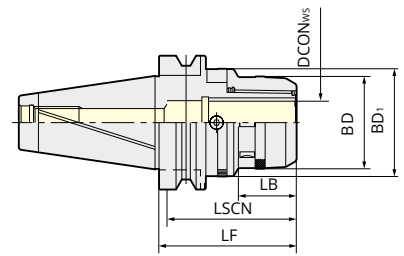


Abb. 2

Spannschlüssel	Spannzange	Jet Kappe	O-Ring Jet Kappe	Jetkappeschlüssel	Abb.
9HC22	CCK20-□, KM20-□	CKFN20-□	CKFN20-□C	CCKL20	1
9HC25	CCK25-□, KM25-□	CKFN25-□	CKFN25-□C	CCKL25	1
9HC22	CCK20-□, KM20-□	CKFN20-□	CKFN20-□C	CCKL20	1
9HC25	CCK25-□, KM25-□	CKFN25-□	CKFN25-□C	CCKL25	1
9HC32	CCK32-□, KM32-□	CKFN32-□	CKFN32-□C	CCKL32	1
9HC22	CCK20-□, KM20-□	CKFN20-□	CKFN20-□C	CCKL20	2
9HC25	CCK25-□, KM25-□	CKFN25-□	CKFN25-□C	CCKL25	2
9HC32	CCK32-□, KM32-□	CKFN32-□	CKFN32-□C	CCKL32	2

FMH Metrische Serie

Code Nr.	Dorn		H	C	C1	W	Laufwerkschlüssel	Riegel	G Kopfbolzen	Gewicht (kg)
	D	L								
BT30-FMH16- 37 - 35	16	35	17	37	20	8	FW 3	FM 8		0.56
-FMH22- 47 - 45	22	45	18	47	16	10	FW 8		9GM10-30	0.76
-FMH27- 60 - 45	27	45	20	60	18	12	FW 11		9GM12-35	0.91
BT40-FMH16- 37 - 40	16	40	17	37	20	8	FW 3	FM 8		1.1
(IT40)-FMH22- 47 - 45	22	45	18	47	16	10	FW 8		9GM10-30	1.3
- 60		60								1.5
-FMH22- 60 - 45 ⁺¹	22	45	18	60	16	10	FW 8		9GM10-30	1.5
- 60		60								1.8
-FMH27- 60 - 45	27	45	20	60	18	12	FW 11		9GM12-35	1.5
- 60		60								1.8
-FMH27- 76 - 60	27	60	20	76	18	12	FW 11		9GM12-35	2.1
- 90		90								2.8
BT50-FMH16- 37 - 60 (IT50)	16	60	17	37	20	8	FW 3	FM 8		3.8
-105		105								4.1
-FMH22- 47 - 60	22	60	18	47	16	10	FW 8		9GM10-30	4.1
105		105								4.7
-FMH22- 60 - 60	22	60	18	60	16	10	FW 8		9GM10-30	4.2
105		105								5.2
-FMH27- 60 - 45	27	45	20	60	18	12	9FWE27 FW 8		9GM12-35	3.9
- 90		90								5.0
-FMH27- 76 - 45	27	45	20	76	18	12	FW 10 FW 11		9GM12-35	4.0
- 90		90								5.6

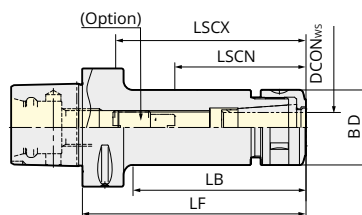
Polygonschaft ISO 26223-1

SLIM CHUCK - POLYGONSCHAFT

Übersicht | Seite 8 - 15



Slim Chuck



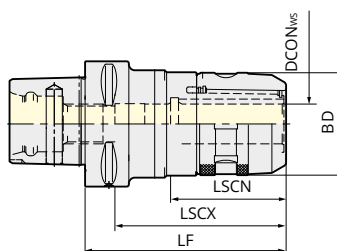
Bezeichnung	LF	DCONWS	LSCN	LB	BD	Max. U/min	Spannschlüssel
C4-SK6-60	60	0.7-6.0	30	40	19.5	15,000	SKL-6W
C4-SK10-60	60	1.75-10.0	35.1	40	27.5	15,000	SKL-10
C4-SK16-60	60	2.75-16.0	51.3	39.3	40	15,000	9HC16
C4-SK20-75	75	3.5-20.0	61	55	48.5	12,000	9HC22
C6-SK6-□	60, 90, 120	0.7-6.0	21-35	33, 63, 88	19.5	15,000	SKL-6W
C6-SK10-□	60, 90, 120	1.75-10.0	30-51	33, 63, 93	27.5	15,000	SKL-10
C6-SK16-□	60, 90, 120	2.75-16.0	40-70	35, 63, 93	40	15,000	9HC16
C6-SK20-□	70, 90, 120	3.5-20.0	47-80	45, 65, 95	48.5	12,000	9HC22
C8-SK10-□	120, 165	1.75-10.0	30-50	50, 75, 120	27.5	15,000	SKL-10
C8-SK16-□	120, 165	2.75-16.0	40-70	50, 80, 125	40	15,000	9HC16
C8-SK20-□	120, 165	3.5-20.0	47-80	50, 80, 125	48.5	12,000	9HC22

MULTI-LOCK MAJOR DREAM - POLYGONSCHAFT

Übersicht | Seite 18



Multi-Lock Major Dream



Bezeichnung	LF	DCONWS	LSCN	BD	Max. U/min	Spannschlüssel
C6-MDC20-100	100	2.0-20.0	57	52	8,000	9HC22
C6-MDC25-110	110	3.0-25.0	58	60	8,000	9HC25
C6-MDC32-130	130	3.0-32.0	70	68	8,000	9HC32

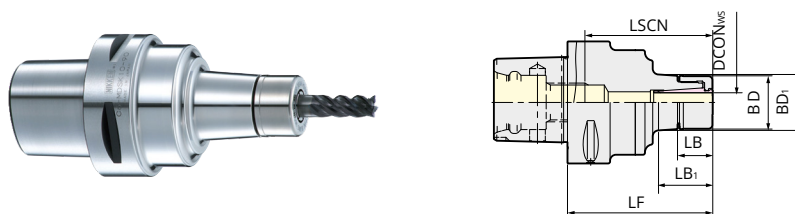
Spannzange	Anschlagschraube	TiN Spannmutter (Standard)	Jet Typ Spannmutter	Jet Kappe	O-Ring Jet Kappe	Jetkappeschlüssel
SK6-□	SKG6-6HG	SKN-6WK	SKN-6WKJ	SKJ6-□	SKJ6-□C	SKJL-6
SK10-□	SKG10-10HG	SKN-10K	SKN-10KJ	SKJ10-□	SKJ10-□C	SKJL-10
SK16-□	SKG16-12HG	SKN-16B	SKN-16BJ	SKJ16-□	SKJ16-□C	SKJL-16
SK20-□	SKG20-12MFHG	SKN-20B	SKN-20BJ	SKJ25-□	SKJ25-□C	SKJL-25
SK6-□	SKG6-6HG	SKN-6WK	SKN-6WKJ	SKJ6-□	SKJ6-□C	SKJL-6
SK10-□	SKG10-10HG	SKN-10K	SKN-10KJ	SKJ10-□	SKJ10-□C	SKJL-10
SK16-□	SKG16-12HG	SKN-16B	SKN-16BJ	SKJ16-□	SKJ16-□C	SKJL-16
SK20-□	SKG20-12MFHG	SKN-20B	SKN-20BJ	SKJ25-□	SKJ25-□C	SKJL-25
SK10-□	SKG10-10HG	SKN-10K	SKN-10KJ	SKJ10-□	SKJ10-□C	SKJL-10
SK16-□	SKG16-12HG	SKN-16B	SKN-16BJ	SKJ16-□	SKJ16-□C	SKJL-16
SK20-□	SKG20-12MFHG	SKN-20B	SKN-20BJ	SKJ25-□	SKJ25-□C	SKJL-25

Spannzange	Jet Kappe	O-Ring Jet Kappe	Jetkappeschlüssel
CCK20-□, CCNK20-□, KM20-□, NK20-□	CKFN20-□	CKFN20-□C	CCKL20
CCK25-□, CCNK25-□, KM25-□, NK25-□	CKFN25-□	CKFN25-□C	CCKL25
CCK32-□, CCNK32-□, KM32-□, NK32-□	CKFN32-□	CKFN32-□C	CCKL32

Polygonschaft ISO 26223-1

MAJOR DREAM HOLDER - POLYGONSCHAFT

Übersicht | Seite 18



Major Dream Holder

Bezeichnung	LF	DCONWS	LSCN	LB	LB1	BD	BD1	Max. U/min	Rollenschlüssel
C6-MDSK10-□	65, 90	3.0-10.0	30-50	18.2	19.43	27.5	27.5, 31	20,000	GH10
C6-MDSK16-□	70, 90	3.0-16.0	45-60	22	24.43	40	40, 42.8	20,000	GH16
C6-MDSK20-□	80, 90	4.0-20.0	47-70	25.2	39.3, 50.7	48	51, 52.6	20,000	GH20

STANDARD MULTI-LOCK MILLING CHUCK - POLYGONSCHAFT

Übersicht | Seite 19 - 24



Standard Multi-Lock Milling Chuck

Bezeichnung	LF	DCONWS	LSCN	LSCX	BD	Max. U/min	Spannschlüssel
C6-C20-□	75, 90, 120	2.0-20.0	66	66, 80, 80	52	8,000	9HC22
C6-C25-□	75, 90, 120,	3.0-25.0	66	66, 80, 80	60	8,000	9HC25
C6-C32-□	80, 120	3.0-32.0	71	71, 107	69	6,000	9HC32
C8-C20-□	105, 135, 165	2.0-20.0	58	80	52	8,000	9HC22
C8-C25-□	75, 105, 135, 165	3.0-25.0	60	80	60	8,000	9HC25
C8-C32-□	90, 105, 135, 165	3.0-32.0	70	100, 105, 105, 105	69	6,000	9HC32

Zylinderaufnahmen

MINI MINI CHUCK - ZYLINDERAUFNAHMEN

Übersicht | Seite 16 - 17



Mini Mini Chuck

Bezeichnung	OAL	DCONMS	LB1	LB2	DCONWS	LSCN	BD
K20-MMC-8-100	100	20	80	20	2.0-8.0	9.4-15.0	20
K32-MMC8-□	122, 160	32	67	40	2.0-8.0	9.4-15.0	20
K32-MMC12-170S	170	32	120	50	4.0-12.0	20.0-31.0	30

Spannzange	Anschlagschraube	Jet Typ Spannmutter	Jet Kappe	O-Ring Jet Kappe	Jetkappeschlüssel
SK10-□A	SKG-12L	MDSKN-10KJ	SKJ10-□	SKJ10-□C	SKJL-10
SK16-□A	SKG-18S	MDSKN-16BJ	SKJ16-□	SKJ16-□C	SKJL-16
SK20-□A	SKG20-22	MDSKN-20BJ	SKJ20-□	SKJ20-□C	SKJL-25

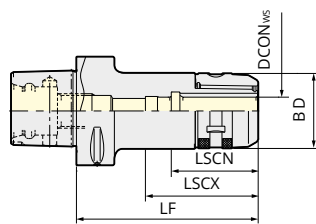


Abb. 1

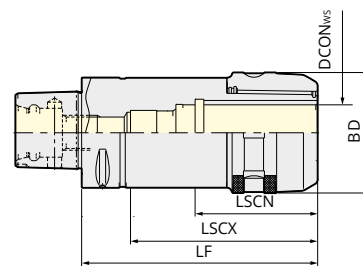
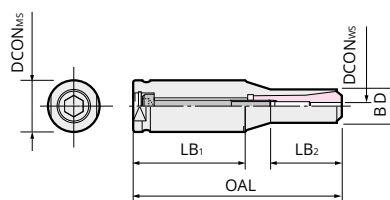


Abb. 2

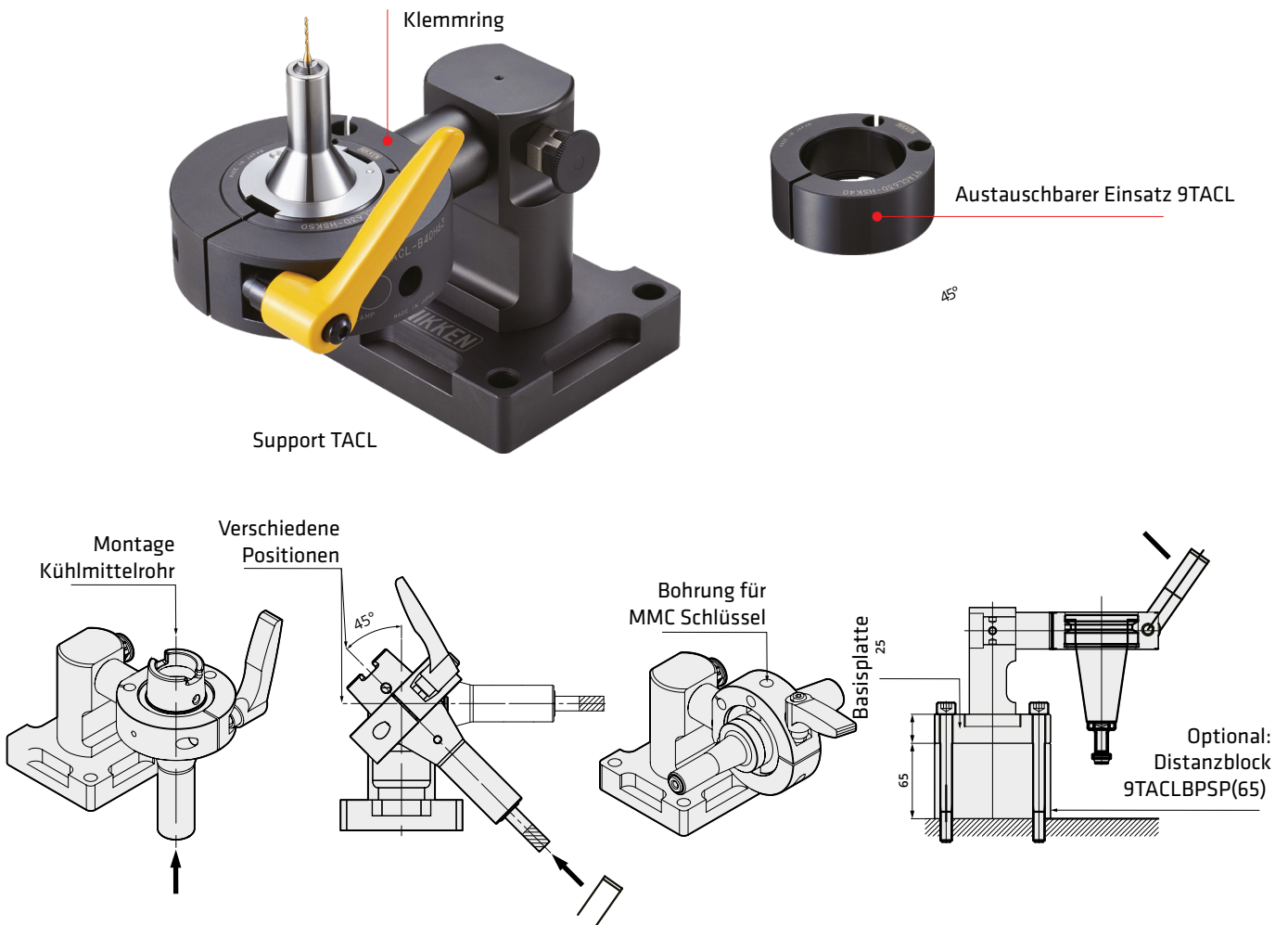
Spannzange	Jet Kappe	O-Ring Jet Kappe	Jetkappeschlüssel
CCK20-□, CCNK20-□, KM20-□, NK20-□	CKFN20-□	CKFN20-□C	CCKL20
CCK25-□, CCNK25-□, KM25-□, NK25-□	CKFN25-□	CKFN25-□C	CCKL25
CCK32-□, CCNK32-□, KM32-□, NK32-□	CKFN32-□	CKFN32-□C	CCKL32
CCK20-□, CCNK20-□, KM20-□, NK20-□	CKFN20-□	CKFN20-□C	CCKL20
CCK25-□, CCNK25-□, KM25-□, NK25-□	CKFN25-□	CKFN25-□C	CCKL25
CCK32-□, CCNK32-□, KM32-□, NK32-□	CKFN32-□	CKFN32-□C	CCKL32

Optional können alle Halter in der Version "High Speed" bestellt werden. Fügen Sie die Bezeichnung "P" am Ende ein.



Spannzange (Standard)	Jet Spannzange	Spannzange Mechanisch Dichtend	Gewicht (kg)
PMK8-□	VMK8-□J	VMK8-□	0.2
PMK8-□	VMK8-□J	VMK8-□	0.5, 0.7
PMK12-□	VMK12-□J	VMK12-□	1

MONTAGESUPPORT SCHWENKBAR



Support Bezeichnung	HSK63	HSK100	IT40	BT40	BT50	C6
TACL-B40H63	○	-	-	○	-	○
TACL-B50H100	-	○	-	-	○	-
TACL-ICAT40	-	-	○	-	-	-

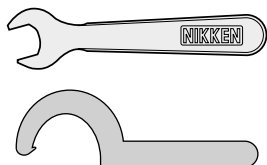
TACL-B40H63A Verfügbare Einsätze	Werkzeug- schaft Standard
9TACL63D-B30N46	BT30, NC5-46
9TACL63D-HSK50	HSK50, C5*
9TACL63D-HSK40	HSK40
9TACL63D-HSK32	HSK32
9TACL63D-HSK25	HSK25
9TACL63D-C4	C4

ACL-B50H100A Verfügbare Einsätze	Werkzeug- schaft Standard
9TACL100D-B40H63	BT40, HSK63, NC5-63
9TACL100D-IT50	IT50
9TACL100D-HSK80	HSK80, C8
9TACL100D-C6	C6

TACL-B40H63A Verfügbare Einsätze	Gerade Schaft Adaptors
9TACL63D-S5/8	BT30, NC5-46
9TACL63D-S3/4	19.05 mm (3/4")
9TACL63D-S20	20 mm
9TACL63D-S25	25 mm
9TACL63D-S1	25.4 mm (1")

*Die Länge bei Ø50 muss größer als 25,4 mm sein.

SPANNSCHLÜSSEL



Kraftspannfutter	Bezeichnung	Slim Chuck	Bezeichnung
C20	9HC22	SK6 (C=Ø18mm)	SKL-6
C25 (C1=Ø55mm)	9HC22	SK6 (C=Ø19.5mm)	SKL-6W
C25 (C1=Ø60mm)	9HC25	SK10	SKL-10
C32 (C1=Ø64mm)	9HC25	SK16	9HC16
C32 (C1=Ø69mm)	9HC32	SK20	9HC22

ROLLENSCHLÜSSEL

Der GH Rollenschlüssel hat einen Umschalthebel lösen / spannen. Dadurch ist ein komfortabler Werkzeugwechsel möglich.



Bezeichnung	Kraftspannfutter	Slim Chuck	Major Dream	VC Holder
GH6*	–	SK 6-P / SKT 6	MDSK 6	–
GH10*	–	SK10-P / SKT10	MDSK10	VC6
GH20*	C20-G	SK20-P / SKT20	MDSK20	–
GH25*	C25-G	SK25-P / SKT25	MDSK25	–
GH32S	C32-G (Spannmutter: Ø62mm)	–	–	–
GH32	C32-G (Spannmutter: Ø68mm)	–	–	–

* Die Modelle sind optional mit Drehmoment-Einstellung verfügbar: GH6-TLS, GH10-TLS, GH16-TLS, GH20-TLS, GH25-TLS

HSK KÜHLMITTELROHR



Grösse	Bezeichnung der Kühlmittleitung		Schraubenschlüssel Code
	Beweglich	Dichtes	
HSK40A	HSK40-LP	HSK40-LPS	HSK40-LPL
HSK63A	HSK63-LP	HSK63-LPS	HSK63-LPL
HSK100A	HSK100-LP	HSK100-LPS	HSK100-LPL

Verschlusschraube für HSK63 - HSK63-LPGP optional erhältlich

EINSTELLSCHRAUBEN

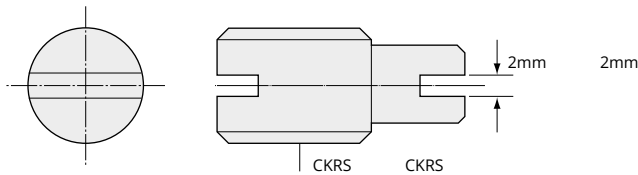


Abb. 1

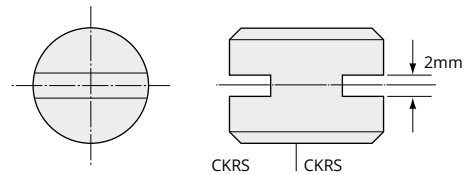
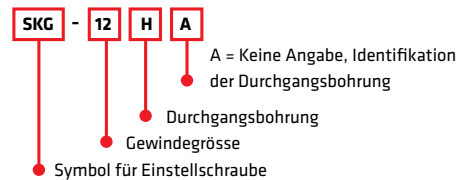
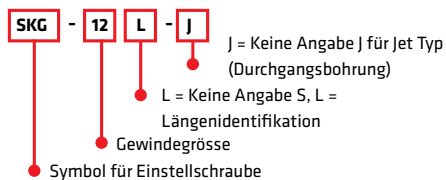


Abb. 2

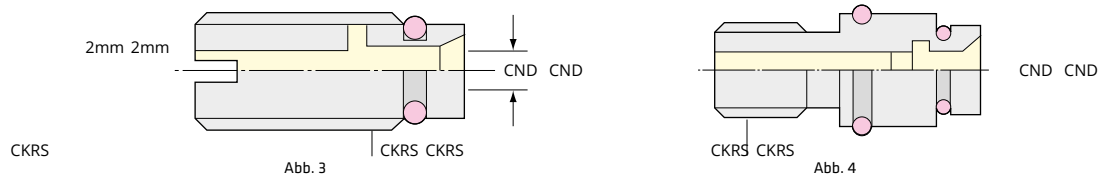
Typ	CKRS	Einstellschraube	Abb.	Slim Chuck Bezeichnung
SK6	M6	SKG- 8	1	All SK6 Slim Chucks
		SKG-12L	1	All SK10 Slim Chucks außer für:
SK10	M12	SKG-12S	2	HSK50A-SK10-90, HSK63F-SK10-90
		SKG-18L	1	All SK16 Slim Chucks außer für:
SK16	M12	SKG-12	2	BT30-SK16-90
		SKG-12L	1	BT30-SK16-60
		SKG-18S	2	BT40-SK16-60
SK20	M12	SKG-22	1	All SK20 Slim Chucks außer für:
		SKG-12	2	BT30-SK20-90
		SKG-12L	1	BT30-SK20-75
		SKG-12S	2	BT30-SK20-60

Typ	CKRS	Einstellschraube	Abb.	CND	Wkz ø
SK10	M12	SKG-12H	3	ø 4	ø 6-
		SKG-12HA	3	ø 2.5	ø 4-
SK16	M12	SKG-12H	3	ø 4	ø 6-
		SKG-12HA	3	ø 2.5	ø 4-
		SKG-18H	3	ø 7.2	ø 10-
SK16	M18x1.5	SKG-18HA	3	ø 3.5	ø 5-
		SKG-12H	3	ø 4	ø 6-
		SKG-12HA	3	ø 2.5	ø 4-
SK20	M22x1.5	SKG-22H	3	ø 8	ø 10-

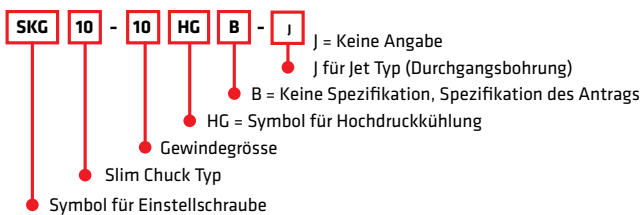
Alle Modelle können mit Durchgangsbohrung bestellt werden.
J am Ende der Bezeichnung anfügen.



Weitere Ausführungen, zum Beispiel für die Anwendung beim Gewindeschneiden, sind auf Anfrage verfügbar.



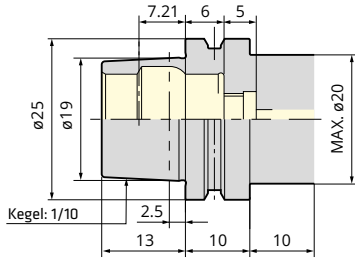
Typ	CKRS	Einstell-schraube	Abb.	CND	WKz ø	Slim Chuck Bezeichnung
SK6	M6	SKG 6- 6HG	4	ø 2.5	ø 4-	Alle Slim Chucks SK6C/SK6F
	M10	SKG10-10HG	4	ø 4	ø 6-	Alle Slim Chucks SK10C/SK10F
SK10	M10	SKG10-10HGA	4	ø 2.5	ø 4-	
	SK16	M12	SKG16-12HG	4	ø 7.2	ø 10-
M12		SKG16-12HGB	4	BT40-SK16F-90		
M10		SKG16-10HG	4	HSK40A-SK16C-120, HSK50A-SK16C-120 HSK63A-SK16C-120, 150, HSK100A-SK16C-120 NBT40-SK16C-60		
M12		SKG16-12HGE	4	NBT30-SK16C-60		
SK16	M12	SKG16-12HGA	4	ø 3.5	ø 5-	Alle Slim Chucks SK16C/SK16F, außer für:
	M12	SKG16-12HGBA	4			BT40-SK16F-90
	M10	SKG16-10HGA	4			HSK40A-SK16C-120, HSK50A-SK16C-120 HSK63A-SK16C-120, 150, HSK100A-SK16C-120 NBT40-SK16C-60, NBT30-SK16C-75
	M18x1.5	SKG20-18HG	4			Alle Slim Chucks SK20C/SK20F, außer für:
SK20	M12	SKG20-12MFHG	4	ø 6.8	ø 10-	HSK63A-SK20C-120, -135
	M12	SKG20-12HG	4			NBT30-SK20C-90 HSK100A-SK20C-150, -200
	M10	SKG20-12HGE	4			NBT30-SK20C-75
	M16	SKG20-16HG	4			NBT40-SK20C-60
	M18x1.5	SKG20-18HGB	4			BT40-SK20F-90



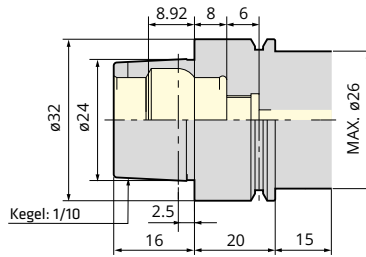
Spindelanschlüsse

DIMENSION VON ISO, DIN & MAS BT SCHAFT

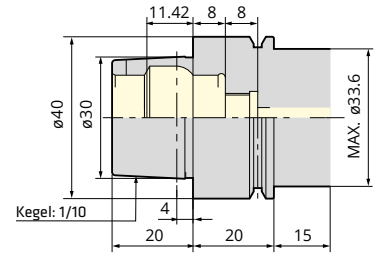
HSK25E (DIN69893-5)



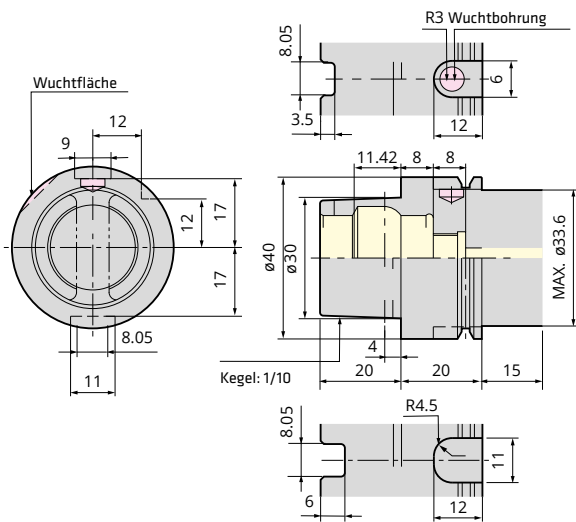
HSK32E (DIN69893-5)



HSK40E (DIN69893-5)



HSK40A (ISO 12164-1)



SST / Nikken

Auflistung der vergebenen Bezeichnungen

ISO Attribut	Merkmalbenennung	Hinweis
ADJLXRDL	Verstellbereich Radial	
BD	Körper Durchmesser	
BD1	Körper Durchmesser	1 ist tiefgestellt
BD2	Körper Durchmesser	2 ist tiefgestellt
DC	Durchmesserbereich	
DCONMS	Aufnahmedurchmesser Maschinen seitig	MS ist tiefgestellt
DCONWS	Spanndurchmesser, nominal, Werkstückseitig	WS ist tiefgestellt
DRVS	Schlüsselweite	
LB1	Grundkörperlänge	1 ist tiefgestellt
LB1	Grundkörperlänge	1 ist tiefgestellt
LB2	Grundkörperlänge	2 ist tiefgestellt
L	Schneidkantenlänge	
LF	Funktionslänge	
LSCN	Einspannlänge min.	
LSCX	Einspannlänge max.	
LU	Nutzbare Länge	
OAL	Gesamtlänge	
WF	Funktionsbreite	
LS	Schaftlänge	



NIKKEN EUROPE (DEUTSCHLAND)

Carl-Zeiss-Strasse 11
Neu-Ulm
Deutschland
89231

+49 (0) 731963397-0
info@nikken-world.de
nikken-world.de
